



GOBIERNO  
DE ESPAÑA

MINISTERIO  
DE TRABAJO, MIGRACIONES  
Y SEGURIDAD SOCIAL

SECRETARÍA DE ESTADO  
DE SEGURIDAD SOCIAL

# Afiliación a la Seguridad Social

---

Febrero 2019



# AFILIADOS OCUPADOS A LA SEGURIDAD SOCIAL

## ÍNDICE

	<b>Página</b>
Conceptos usados	3
Radiografía de la situación actual	4
Nota resumen de los datos mensuales de afiliación	5
Serie histórica de afiliación media por actividad económica y relación laboral	8
Serie histórica de afiliación media por actividad económica y relación laboral con ajuste estacional	9
Número de Convenios Especiales	10
Número de empresas del régimen general con trabajadores a fin de mes según tamaño de la empresa. R. General	11
Número de empresas del régimen especial del mar con trabajadores a fin de mes según tamaño de la empresa. R. Mar	12
Número de empresas del régimen especial del carbón con trabajadores a fin de mes según tamaño de la empresa. R. Carbón	13
Número de empresas del total sistema de la empresa.	14
Evolución de la afiliación diaria.	15
Distribución por regímenes	16
Evolución por regímenes	17
Evolución de la afiliación mensual y anual (gráfico)	18
Evolución de la afiliación por género	19
Evolución de la afiliación de trabajadores extranjeros	20
Evolución mensual. Total Sistema	21
Evolución de la variación mensual y anual (gráfico)	22
Tasas de variación interanual de la afiliación (gráfico)	23
Evolución mensual . Régimen General	24
Régimen General. Distribución por sectores de actividad	25
Número medio de afiliados en alta en Inventarios de Entes de Administraciones Públicas por Actividad (Excluidos trabajadores de Mutualidades)	26
Evolución mensual. Régimen Esp. Trabajadores Autónomos	27
Régimen Autónomos. Distribución por sectores de actividad	28
Evolución mensual. Régimen Esp. Trabajadores del Mar	29
Evolución mensual. Régimen Esp. Minería del Carbón	30
Evolución de la relación afiliados/pensionistas	31
Distribución por Provincias, CC.AA y Regímenes	32
Distribución por Provincias, CC.AA . (Régimen General)	33
Distribución por Provincias y CC.AA. Variaciones mensual y anual.	34

## CONCEPTOS USADOS

Los dos tipos de datos de afiliación que se ofrecen se refieren a relaciones con la Seguridad Social que están en alta por razón de su trabajo (ocupados)

No incluyen los que cotizan por otros motivos (perceptores de prestaciones de desempleo, convenios especiales, obtención de prestación sanitaria. Estos últimos sólo se incluyen en la estadística que muestra la relación entre el número total de afiliados y el número total de pensionistas). Se miden relaciones más que personas: los pluriempleados aparecen contados varias veces.

### AFILIACIÓN MEDIA DEL MES

Es el promedio de los que están de alta en cada uno de los días laborables del mes.

**Ventaja de este indicador:** Es más estable que la cifra del último día y refleja mejor como ha sido la afiliación en el conjunto del mes.

**Inconvenientes:** Está influido por el momento del año. Por ejemplo, la afiliación baja habitualmente en agosto y diciembre.

### AFILIACIÓN DESESTACIONALIZADA

Es una estimación en la que se corrige la influencia del momento del año, según la experiencia de los ejercicios anteriores. El método utilizado para ello se explica en la página WEB.

**Ventaja de este indicador:** Es más fiable para medir la tendencia y para comparar meses consecutivos mediante variación porcentual.

**Inconvenientes:** No es adecuado para medir niveles absolutos de personas que efectivamente estuvieron afiliadas ese mes, ya que es una construcción estadística.

## Febrero 2019

Afiliados

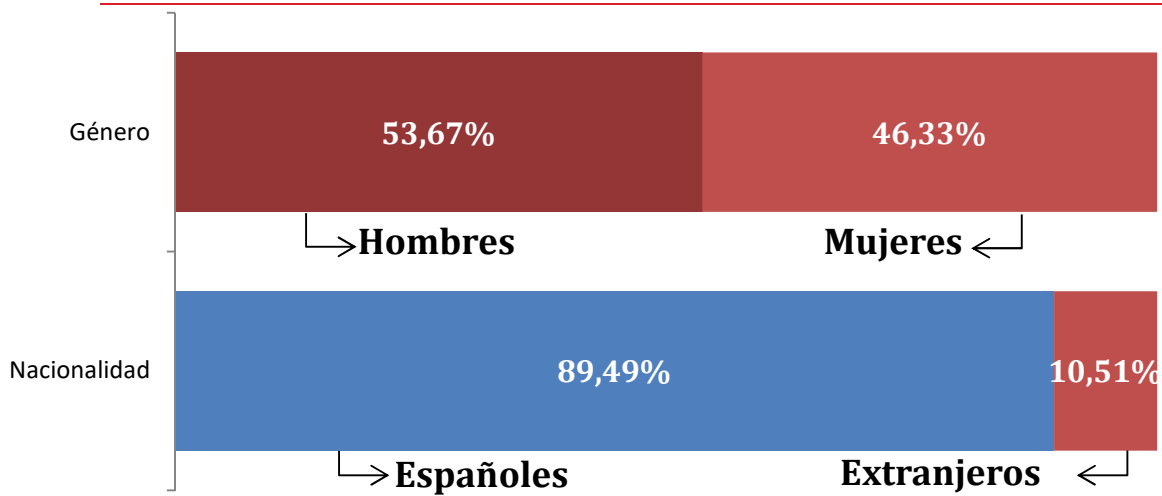
18.888.472

69.172  
0,37 %

VARIACIÓN  
MENSUAL

VARIACIÓN  
ANUAL

524.958  
2,86 %



## AFILIADOS OCUPADOS A LA SEGURIDAD SOCIAL FEBRERO 2019

### AFILIADOS MEDIOS MENSUALES

El número medio de afiliados al Sistema de la Seguridad Social durante el mes de febrero ha alcanzado la cifra de 18.888.472 para el Total Sistema y 15.584.786 para el Régimen General (Incluye Sistemas Especiales Agrario y Hogar).

La tasa interanual asciende a un 2,86% para el Total Sistema y a un 3,28% para el Régimen General (Incluye Sistemas Especiales Agrario y Hogar).

La evolución interanual (FEBRERO sobre FEBRERO) de la afiliación media por regímenes ha sido:

REGÍMENES	AFILIADOS MEDIOS FEBRERO 2019	VARIACIÓN INTERANUAL	
		Absoluta	Relativa
Régimen General	15.584.786	494.630	3,28%
General	14.392.065	496.930	3,58%
S. E. Agrario	785.044	9.139	1,18%
S. E. Hogar	407.677	-11.439	-2,73%
R.E. Autónomos	3.239.653	29.733	0,93%
R.E. Mar	62.443	1.351	2,21%
R.E. Carbón	1.590	-757	-32,24%
<b>TOTAL</b>	<b>18.888.472</b>	<b>524.958</b>	<b>2,86%</b>

En el R. General, cabe destacar un incremento respecto al mes de enero en los siguientes Sectores:

F "Construcción" .....	25.959 (3,12%)
P "Educación" .....	20.757 (2,19%)
I "Hostelería" .....	19.694 (1,68%)
C "Industrias Manufacturera .....	12.793 (0,70%)

En sentido contrario tenemos

G "Comercio ;Repar. de Vehículos de Motor y Motocicletas .....	-14.562 (-0,60%)
--	------------------

Desde 2001, la evolución registrada de afiliados medios en el mes de febrero tanto para el Total Sistema, como para el Régimen General, arroja las siguientes cifras:

EVOLUCIÓN DE LA AFILIACIÓN MEDIA EN EL MES DE FEBRERO								
AÑOS	VARIACIÓN INTERANUAL FEBRERO/FEBRERO				VARIACIÓN INTERMENSUAL FEBRERO/ENERO			
	TOTAL SISTEMA		R. GENERAL (1)		TOTAL SISTEMA		R. GENERAL (1)	
2001					132.284	0,87%	127.463	1,13%
2002	507.755	3,31%	462.806	4,07%	117.818	0,75%	104.908	0,89%
2003	531.057	3,35%	420.833	3,55%	148.186	0,91%	141.699	1,17%
2004	443.253	2,71%	383.380	3,13%	167.797	1,01%	163.941	1,31%
2005	511.735	3,04%	476.749	3,77%	139.443	0,81%	131.461	1,01%
2006	966.513	5,58%	728.306	5,55%	131.936	0,73%	135.820	0,99%
2007	629.101	3,44%	641.560	4,63%	137.400	0,73%	136.401	0,95%
2008	329.229	1,74%	278.773	1,92%	83.376	0,44%	77.069	0,52%
2009	-1.132.616	-5,89%	-1.066.934	-7,22%	-69.132	-0,38%	-55.081	-0,40%
2010	-540.259	-2,98%	-477.518	-3,49%	26.340	0,15%	37.207	0,28%
2011	-225.257	-1,28%	-152.266	-1,15%	-14.744	-0,08%	16.243	0,12%
2012	-449.983	-2,59%	-420.114	-3,21%	-61.156	-0,36%	-44.918	-0,35%
2013	-746.365	-4,42%	-756.555	-5,98%	-28.691	-0,18%	-7.593	-0,06%
2014	61.557	0,38%	6.394	0,05%	38.694	0,24%	43.090	0,36%
2015	459.918	2,84%	423.400	3,56%	96.909	0,58%	101.403	0,83%
2016	495.490	2,97%	434.340	3,52%	63.355	0,37%	84.472	0,67%
2017	580.543	3,38%	533.027	4,18%	74.080	0,42%	92.167	0,70%
2018	615.259	3,47%	603.883	4,54%	81.483	0,45%	87.513	0,63%
2019	524.958	2,86%	496.930	3,58%	69.172	0,37%	89.920	0,63%

(1) A partir de 01.01.2012 no incluye el S.E. Agrario ni el S.E. Hogar

La tasa interanual del Régimen Especial de Trabajadores Autónomos medios se sitúa en el 0,93%.

En cuanto a los restantes Regímenes (Agrario, Mar, Carbón y Hogar), el conjunto de todos ellos supone un decremento en los últimos doce meses de -1.705 afiliados.

## EVOLUCIÓN DURANTE EL AÑO 2019

La comparación interanual es:

REGÍMENES	AFILIADOS MEDIOS AÑO 2019 (HASTA FEBRERO)	AFILIADOS MEDIOS AÑO 2018 (HASTA FEBRERO)	DIFERENCIA	
			Absoluta	Relativa
Régimen General	15.551.938	15.056.296	495.642	3,29
General	14.344.964	13.849.295	495.669	3,58
S. E. Agrario	799.344	788.674	10.670	1,35
S. E. Hogar (1)	407.630	418.328	-10.698	-2,56
R.E. Autónomos	3.236.887	3.201.524	35.363	1,10
R.E. Mar	61.794	60.637	1.157	1,91
R.E. Carbón	1.620	2.375	-755	-31,80
<b>TOTAL</b>	<b>18.852.239</b>	<b>18.320.832</b>	<b>531.407</b>	<b>2,90</b>

(1) En el S. E. de E. del Hogar (vigente desde 1.01.12) se incluyen los afiliados del extinguido R. E. del Hogar.

**SERIE HISTÓRICA DE AFILIACIÓN MEDIA POR ACTIVIDAD ECONÓMICA Y RELACIÓN LABORAL (\*)**

	Actividad Económica					Total	Tipo relación laboral	
	Agricultura, Ganadería y Pesca.	Industria	Construcción	Servicios	No consta		Asalariados	No asalariados
<b>SERIE HISTÓRICA DE LOS MESES DE FEBRERO</b>								
<b>2001</b>	1.297.826	2.686.678	1.681.825	9.649.854	10.401	<b>15.326.583</b>	12.372.262	2.954.322
<b>2002</b>	1.300.555	2.680.729	1.786.688	10.056.639	9.728	<b>15.834.338</b>	12.847.994	2.986.344
<b>2003</b>	1.330.590	2.677.739	1.883.260	10.464.495	9.313	<b>16.365.396</b>	13.317.061	3.048.334
<b>2004</b>	1.305.004	2.662.106	1.974.234	10.855.273	12.032	<b>16.808.649</b>	13.667.649	3.141.000
<b>2005</b>	1.236.576	2.647.643	2.088.025	11.342.583	5.558	<b>17.320.384</b>	14.081.962	3.238.422
<b>2006</b>	1.228.152	2.636.027	2.316.074	12.103.237	3.407	<b>18.286.897</b>	14.894.475	3.392.421
<b>2007</b>	1.203.475	2.688.533	2.449.412	12.574.461	116	<b>18.915.997</b>	15.475.783	3.440.214
<b>2008</b>	1.201.198	2.707.471	2.409.174	12.927.282	102	<b>19.245.227</b>	15.738.096	3.507.131
<b>CLASIFICACIÓN SEGÚN CNAE-2009</b>								
<b>2008</b>	1.148.013	2.745.234	2.542.131	12.809.747	102	<b>19.245.227</b>	15.738.096	3.507.131
<b>2009</b>	1.182.373	2.489.432	1.893.346	12.547.459	0	<b>18.112.611</b>	14.743.474	3.369.137
<b>2010</b>	1.234.419	2.310.803	1.585.828	12.441.301	0	<b>17.572.351</b>	14.332.730	3.239.621
<b>2011</b>	1.205.197	2.244.885	1.432.309	12.464.704	0	<b>17.347.094</b>	14.164.107	3.182.987
<b>2012</b>	1.194.214	2.150.381	1.194.265	12.358.252	0	<b>16.897.112</b>	13.764.912	3.132.200
<b>2013</b>	1.124.558	2.027.405	1.008.861	11.989.922	0	<b>16.150.747</b>	13.139.260	3.011.487
<b>2014</b>	1.131.631	2.001.331	952.500	12.126.843	0	<b>16.212.304</b>	13.156.920	3.055.384
<b>2015</b>	1.095.205	2.031.239	1.000.848	12.544.930	0	<b>16.672.222</b>	13.545.156	3.127.065
<b>2016</b>	1.117.907	2.090.256	1.027.600	12.931.949	0	<b>17.167.712</b>	14.000.239	3.167.473
<b>2017</b>								
<b>enero</b>	1.168.457	2.137.038	1.053.522	13.315.157	0	17.674.175	14.482.243	3.191.931
<b>febrero</b>	<b>1.142.403</b>	<b>2.151.156</b>	<b>1.078.910</b>	<b>13.375.787</b>	<b>0</b>	<b>17.748.255</b>	<b>14.552.323</b>	<b>3.195.932</b>
marzo	1.139.254	2.161.359	1.099.429	13.509.964	0	<b>17.910.007</b>	14.698.871	3.211.136
abril	1.154.665	2.168.602	1.106.643	13.692.312	0	<b>18.122.222</b>	14.893.940	3.228.282
mayo	1.186.445	2.184.600	1.123.413	13.850.956	0	<b>18.345.414</b>	15.102.143	3.243.271
junio	1.158.375	2.202.121	1.135.138	13.937.473	0	<b>18.433.107</b>	15.180.524	3.252.582
julio	1.114.705	2.221.141	1.139.174	14.014.308	0	<b>18.489.329</b>	15.245.198	3.244.131
agosto	1.096.239	2.199.968	1.119.443	13.894.194	0	<b>18.309.844</b>	15.082.424	3.227.420
septiembre	1.121.454	2.212.030	1.125.097	13.877.580	0	<b>18.336.161</b>	15.105.445	3.230.717
octubre	1.122.749	2.214.116	1.143.717	13.949.947	0	<b>18.430.529</b>	15.198.044	3.232.485
noviembre	1.131.650	2.223.869	1.159.609	13.902.629	0	<b>18.417.756</b>	15.192.200	3.225.556
diciembre	1.163.148	2.216.388	1.141.145	13.939.519	0	<b>18.460.201</b>	15.240.886	3.219.315
<b>2018</b>								
<b>enero</b>	1.159.032	2.207.618	1.133.306	13.782.075	0	18.282.031	15.073.764	3.208.267
<b>febrero</b>	<b>1.137.260</b>	<b>2.223.498</b>	<b>1.156.868</b>	<b>13.845.888</b>	<b>0</b>	<b>18.363.514</b>	<b>15.139.336</b>	<b>3.224.178</b>
marzo	1.126.166	2.229.832	1.162.613	13.983.436	0	<b>18.502.088</b>	15.257.520	3.244.568
abril	1.147.698	2.235.667	1.177.607	14.117.488	0	<b>18.678.461</b>	15.417.477	3.260.984
mayo	1.177.677	2.247.331	1.197.628	14.293.032	0	<b>18.915.668</b>	15.640.288	3.275.380
junio	1.159.067	2.266.172	1.212.769	14.368.982	0	<b>19.006.990</b>	15.719.438	3.287.552
julio	1.115.841	2.280.794	1.218.566	14.427.609	0	<b>19.042.810</b>	15.761.535	3.281.275
agosto	1.087.267	2.255.387	1.195.997	14.301.163	0	<b>18.839.814</b>	15.576.488	3.263.326
septiembre	1.106.296	2.266.260	1.204.777	14.285.380	0	<b>18.862.713</b>	15.594.833	3.267.880
octubre	1.136.686	2.268.241	1.222.335	14.365.811	0	<b>18.993.073</b>	15.720.095	3.272.978
noviembre	1.127.564	2.269.001	1.230.707	14.318.352	0	<b>18.945.624</b>	15.677.036	3.268.588
diciembre	1.177.727	2.261.553	1.215.849	14.369.036	0	<b>19.024.165</b>	15.755.095	3.269.071
<b>2019</b>								
<b>enero</b>	1.176.809	2.248.787	1.206.942	14.186.762	0	18.819.300	15.570.747	3.248.553
<b>febrero</b>	<b>1.152.676</b>	<b>2.260.923</b>	<b>1.234.889</b>	<b>14.239.984</b>	<b>0</b>	<b>18.888.472</b>	<b>15.634.654</b>	<b>3.253.818</b>
marzo								
abril								
mayo								
junio								
julio								
agosto								
septiembre								
octubre								
noviembre								
diciembre								

(\*) La suma de los Afiliados Medios de marzo y abril 2018 y enero 2019 por Sectores de Actividad no coincide con el Total de Afiliados Medios, esto es debido a que a lo largo del mes se han producido altas en el Régimen 111 cuyo CCC no tiene asignada Actividad Económica en la Clasificación Nacional de Actividades Económicas 2009.



**SERIE HISTÓRICA DE AFILIACIÓN MEDIA POR ACTIVIDAD ECONÓMICA Y RELACIÓN LABORAL CON AJUSTE ESTACIONAL**

	Actividad Económica				Total	Tipo relación laboral	
	Agricultura, Ganadería y Pesca	Industria	Construcción	Servicios		Asalariados	No asalariados
<b>Revisión diciembre de 2014</b>							
<b>SERIE HISTÓRICA DE LOS MESES DE FEBRERO</b>							
<b>2001</b>	1.293.745	2.696.116	1.692.972	9.779.993	<b>15.477.806</b>	12.504.257	2.970.159
<b>2002</b>	1.296.129	2.690.479	1.797.508	10.195.731	<b>15.987.704</b>	12.984.382	3.002.228
<b>2003</b>	1.324.961	2.686.063	1.893.777	10.605.146	<b>16.514.849</b>	13.450.816	3.063.685
<b>2004</b>	1.300.617	2.669.344	1.987.281	11.000.600	<b>16.962.013</b>	13.805.321	3.156.142
<b>2005</b>	1.233.903	2.653.910	2.100.243	11.482.566	<b>17.471.060</b>	14.217.024	3.253.144
<b>2006</b>	1.225.064	2.641.208	2.326.673	12.241.346	<b>18.437.411</b>	15.032.033	3.406.312
<b>2007</b>	1.199.515	2.690.631	2.459.559	12.705.802	<b>19.055.167</b>	15.602.025	3.454.108
<b>2008</b>	1.198.032	2.712.733	2.415.018	13.076.074	<b>19.396.320</b>	15.877.779	3.521.706
<b>CLASIFICACIÓN SEGÚN CNAE-2009. Revisión de Enero 2019</b>							
<b>2008</b>	1.141.759	2.759.922	2.566.822	12.970.829	<b>19.446.581</b>	15.920.641	3.525.355
<b>2009</b>	1.175.038	2.503.194	1.923.715	12.700.892	<b>18.300.428</b>	14.912.921	3.387.280
<b>2010</b>	1.224.423	2.323.163	1.613.176	12.594.027	<b>17.757.983</b>	14.499.740	3.258.244
<b>2011</b>	1.196.689	2.258.167	1.456.997	12.633.665	<b>17.543.909</b>	14.342.125	3.202.819
<b>2012</b>	1.188.168	2.163.826	1.215.676	12.531.504	<b>17.095.073</b>	13.944.938	3.152.135
<b>2013</b>	1.120.418	2.040.120	1.026.240	12.158.497	<b>16.342.522</b>	13.311.017	3.032.207
<b>2014</b>	1.126.741	2.013.690	967.895	12.295.190	<b>16.405.216</b>	13.328.460	3.076.247
<b>2015</b>	1.095.291	2.043.723	1.014.730	12.717.986	<b>16.871.826</b>	13.722.170	3.149.349
<b>2016</b>	1.118.526	2.102.571	1.040.054	13.120.679	<b>17.380.687</b>	14.191.147	3.189.258
<b>2017</b>							
<b>enero</b>	1.147.331	2.158.826	1.083.246	13.538.005	17.921.254	14.705.919	3.216.613
<b>febrero</b>	<b>1.141.902</b>	<b>2.164.137</b>	<b>1.091.024</b>	<b>13.576.003</b>	<b>17.970.023</b>	<b>14.752.814</b>	<b>3.217.526</b>
<b>marzo</b>	1.143.968	2.170.758	1.101.352	13.616.037	<b>18.037.755</b>	14.817.342	3.219.413
<b>abril</b>	1.144.987	2.177.904	1.107.666	13.682.550	<b>18.117.442</b>	14.892.014	3.222.622
<b>mayo</b>	1.150.257	2.183.641	1.110.809	13.716.962	<b>18.173.382</b>	14.944.215	3.225.608
<b>junio</b>	1.145.053	2.188.418	1.114.774	13.763.688	<b>18.223.408</b>	14.993.108	3.226.485
<b>julio</b>	1.139.405	2.193.956	1.120.048	13.802.301	<b>18.260.766</b>	15.031.587	3.225.813
<b>agosto</b>	1.141.942	2.199.335	1.124.095	13.829.199	<b>18.286.793</b>	15.058.327	3.227.018
<b>septiembre</b>	1.141.429	2.205.022	1.130.951	13.870.271	<b>18.339.446</b>	15.108.246	3.230.411
<b>octubre</b>	1.134.203	2.210.572	1.139.719	13.916.394	<b>18.399.090</b>	15.172.843	3.232.322
<b>noviembre</b>	1.138.972	2.217.750	1.148.892	13.950.456	<b>18.453.718</b>	15.227.234	3.230.856
<b>diciembre</b>	1.131.242	2.222.985	1.154.900	13.975.196	<b>18.480.006</b>	15.254.091	3.228.961
<b>2018</b>							
<b>enero</b>	1.136.716	2.230.183	1.163.821	14.012.812	18.538.764	15.305.787	3.234.502
<b>febrero</b>	<b>1.136.133</b>	<b>2.236.249</b>	<b>1.168.177</b>	<b>14.050.968</b>	<b>18.590.954</b>	<b>15.345.844</b>	<b>3.245.270</b>
<b>marzo</b>	1.131.524	2.240.630	1.169.341	14.086.897	<b>18.630.217</b>	15.377.450	3.251.986
<b>abril</b>	1.137.199	2.243.148	1.175.288	14.110.332	<b>18.675.832</b>	15.419.043	3.254.591
<b>mayo</b>	1.139.680	2.246.519	1.183.734	14.151.562	<b>18.732.723</b>	15.472.089	3.257.049
<b>junio</b>	1.143.109	2.251.117	1.191.173	14.183.966	<b>18.781.983</b>	15.517.596	3.260.372
<b>julio</b>	1.139.688	2.253.146	1.197.693	14.212.766	<b>18.806.548</b>	15.541.240	3.262.128
<b>agosto</b>	1.133.912	2.255.212	1.202.274	14.244.344	<b>18.821.678</b>	15.558.006	3.263.393
<b>septiembre</b>	1.129.127	2.259.596	1.210.794	14.284.768	<b>18.873.493</b>	15.606.202	3.267.667
<b>octubre</b>	1.137.229	2.263.505	1.217.284	14.330.278	<b>18.954.552</b>	15.686.589	3.272.335
<b>noviembre</b>	1.136.260	2.264.435	1.220.965	14.367.782	<b>18.989.135</b>	15.718.568	3.275.127
<b>diciembre</b>	1.145.054	2.267.726	1.229.396	14.410.006	<b>19.045.416</b>	15.768.668	3.278.955
<b>2019</b>							
<b>enero</b>	1.154.150	2.271.773	1.239.439	14.424.295	19.083.594	15.810.440	3.275.117
<b>febrero</b>	<b>1.151.533</b>	<b>2.273.889</b>	<b>1.246.961</b>	<b>14.450.918</b>	<b>19.122.427</b>	<b>15.847.934</b>	<b>3.275.104</b>
<b>marzo</b>							
<b>abril</b>							
<b>mayo</b>							
<b>junio</b>							
<b>julio</b>							
<b>agosto</b>							
<b>septiembre</b>							
<b>octubre</b>							
<b>noviembre</b>							
<b>diciembre</b>							

## NÚMERO MEDIO DE CONVENIOS ESPECIALES. FEBRERO 2019

TIPO CONVENIO	TOTAL REGÍMENES	ASISTENCIA SANITARIA
01 C.E. ORDINARIO	96.496	0
02 C.E. BENEF. SUBSIDIO DESEMPLEO	9.095	0
04 C.E. TRABAJADORES A TIEMPO PARCIAL	6.311	0
05 C.E. REDUC. JORNADA GUARDA LEGAL	374	0
06 C.E. EMIGRANTES E HIJOS EN EL EXTRANJERO	2.063	0
07 C.E. EMIGRANTES RETORNADOS	868	0
08 C.E. FUNC/EMPL ORG INTERGUBERNAMENTALES EXTRANJERO	159	0
09 C.E. TEMP.PER.INAC	0	0
10 C.E. RG MUTUALISMO L	0	0
14 C.E. ASIST. SANITARIA EMIGRANTES	0	602
15 C.E. ASIST. SANITARIA PENSIONISTAS SUIZOS	0	7.167
16 C.E. TRAB. TEMPORADA OM 25	8	0
17 C.E. DEPORTISTAS DE ALTO NIVEL	249	0
18 C.E. FIJOS DISCONTINUOS OM	4	0
19 C.E. EMIGRANTES R.E. MAR ANTERIORES 1995	3	0
20 C.E. EMIGRANTES RETOR. ESTANCIA TEMPORAL	0	1
21 C.E. FUNC/AGENTES COMUNIDAD EUROPEA	12	0
22 C.E. EMIGRANTES EXTRANJERO PAGO MENSUAL	430	0
23 C.E. FUNC/EMPL ORG INTERGUBERNAMENTAL SEDE EN ESPAÑA	37	0
24 C.E. ASANITARIA FUNC/EMPL ORGAN NTERGUBERNAMENTAL SEDE EN ESPAÑA	0	4
25 C.E. ASIST. SANITARIA EMIGRANTES CUENTA PROPIA	0	61
26 EXPEDIENTE REGULACION EMPLEO MÁS 55 AÑOS	6.698	0
27 EXPEDIENTE REGULACION EMPLEO MAS 61 AÑOS	2.716	0
28 EXP REG EMPLEO SUB DESEMPLEO MÁS 55 AÑOS	1.250	0
29 EXP REG EMPLEO SUB DESEMPLEO MÁS 61 AÑOS	174	0
30 C.E. ALTA SIN RETRIBUCION	9	0
31 C.E. CESE DE SERVICIO O ACTIVIDAD	661	0
32 C.E. CLAUSULA ADICIONAL CONVENIO ERE	2.525	0
33 C.E. OBLIGATORIO CUIDADOR NO PROFESIONAL	7.401	0
34 C.E. OBLIG.CUIDADOR NO PROFESIONAL PERCEPTOR SUBSIDIO FEBRERO 52 AÑOS	82	0
35 C.E. VOLUNTARIO CUIDADOR NO PROFESIONAL	0	0
36 C.E. VOLUNT.CUIDADOR NO PROFESIONAL PERCEPTOR SUBSIDIO FEBRERO 52 AÑOS	0	0
37 C.E. COTIZ. ADIC, ERE 76/2	316	0
39 C.E. TRABAJADORES AGENCIAS	113	0
40 C.E. PROGRAMAS DE FORMACIÓN	1.075	0
41 C.E. DISC. DIF. INS.LAB	115	0
<b>TOTAL CONVENIOS</b>	<b>139.242</b>	<b>7.834</b>





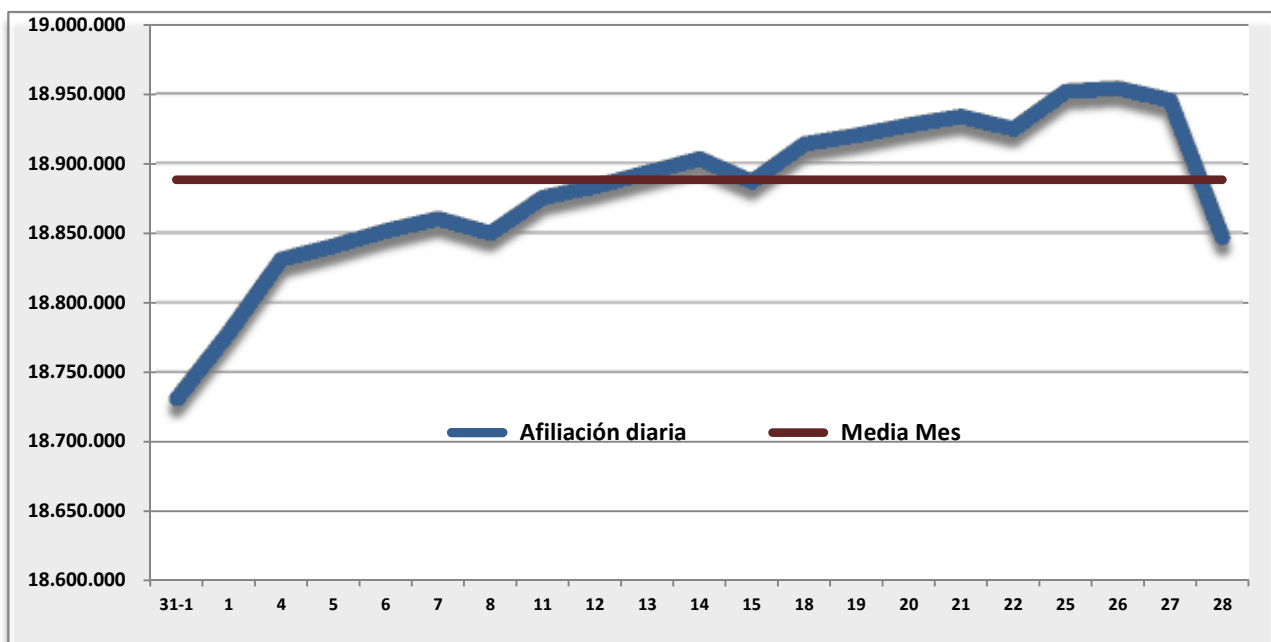




## AFILIACIÓN DIARIA EN EL MES DE FEBRERO Y MEDIA MENSUAL

DÍA	TOTAL AFILIADOS	ALTAS DIARIAS	BAJAS DIARIAS	VARIACIÓN NETA EN EL DÍA	VARIACIÓN NETA EN EL MES
31-ene.	18.730.629				
1-feb.	18.778.478	211.715	170.419	41.296	41.296
4-feb.	18.830.681	218.614	162.253	56.361	97.657
5-feb.	18.840.560	97.447	86.111	11.336	108.993
6-feb.	18.851.281	74.368	62.966	11.402	120.395
7-feb.	18.860.074	69.444	61.562	7.882	128.277
8-feb.	18.849.594	71.617	83.873	-12.256	116.021
11-feb.	18.875.373	178.859	155.570	23.289	139.310
12-feb.	18.883.439	76.367	70.611	5.756	145.066
13-feb.	18.893.207	67.479	59.372	8.107	153.173
14-feb.	18.903.161	68.220	64.144	4.076	157.249
15-feb.	18.886.872	72.650	92.808	-20.158	137.091
18-feb.	18.913.748	188.244	165.457	22.787	159.878
19-feb.	18.919.934	72.689	68.395	4.294	164.172
20-feb.	18.927.429	64.676	58.691	5.985	170.157
21-feb.	18.933.525	60.024	55.594	4.430	174.587
22-feb.	18.924.617	66.460	78.698	-12.238	162.349
25-feb.	18.951.635	181.063	156.403	24.660	187.009
26-feb.	18.953.939	63.920	64.154	-234	186.775
27-feb.	18.945.220	55.522	69.730	-14.208	172.567
28-feb.	18.846.671	52.758	156.971	-104.213	68.354
<b>MEDIA FEBRERO</b>	<b>18.888.472</b>				

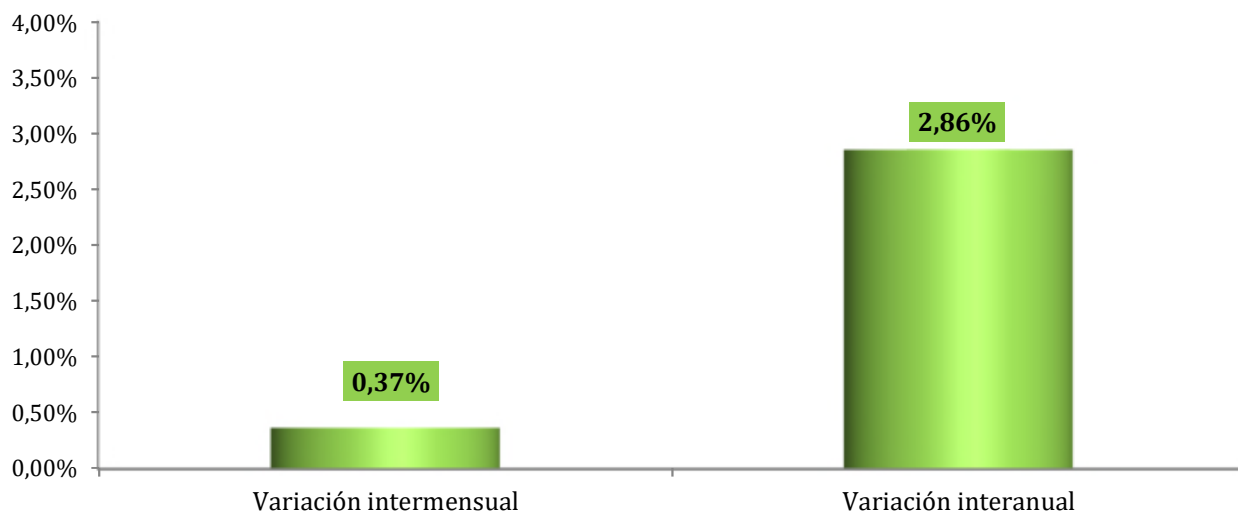
Nota: La diferencia de altas y bajas no coincide con la variación en el saldo. En altas y bajas se cuentan relaciones laborales y en saldo personas físicas (para los sistemas especiales de Agrario y Hogar)



## AFILIACIÓN MEDIA POR REGÍMENES

REGÍMENES	FEBRERO 2019	VARIACIÓN MENSUAL		VARIACIÓN ANUAL	
		Absoluta	Relativa	Absoluta	Relativa
<b>GENERAL</b>	<b>15.584.786</b>	<b>62.711</b>	<b>0,40%</b>	<b>494.630</b>	<b>3,28%</b>
- R. General (1)	14.392.065	89.920	0,63%	496.930	3,58%
- S.E. Agrario	785.044	-27.299	-3,36%	9.139	1,18%
- S.E. Hogar	407.677	90	0,02%	-11.439	-2,73%
<b>AUTÓNOMOS</b>	<b>3.239.653</b>	<b>5.280</b>	<b>0,16%</b>	<b>29.733</b>	<b>0,93%</b>
- Sistema no S.E.T.A	3.052.789	5.412	0,18%	31.685	1,05%
- S.E.T.A.	186.864	-132	-0,07%	-1.951	-1,03%
<b>MAR</b>	<b>62.443</b>	<b>1.238</b>	<b>2,02%</b>	<b>1.351</b>	<b>2,21%</b>
- C. AJENA	48.277	1.253	2,66%	1.445	3,08%
- C. PROPIA	14.165	-15	-0,10%	-93	-0,66%
<b>CARBÓN</b>	<b>1.590</b>	<b>-57</b>	<b>-3,48%</b>	<b>-757</b>	<b>-32,24%</b>
<b>TOTAL</b>	<b>18.888.472</b>	<b>69.172</b>	<b>0,37%</b>	<b>524.958</b>	<b>2,86%</b>

(1) No incluye el S. E. Agrario ni el S. E. Hogar



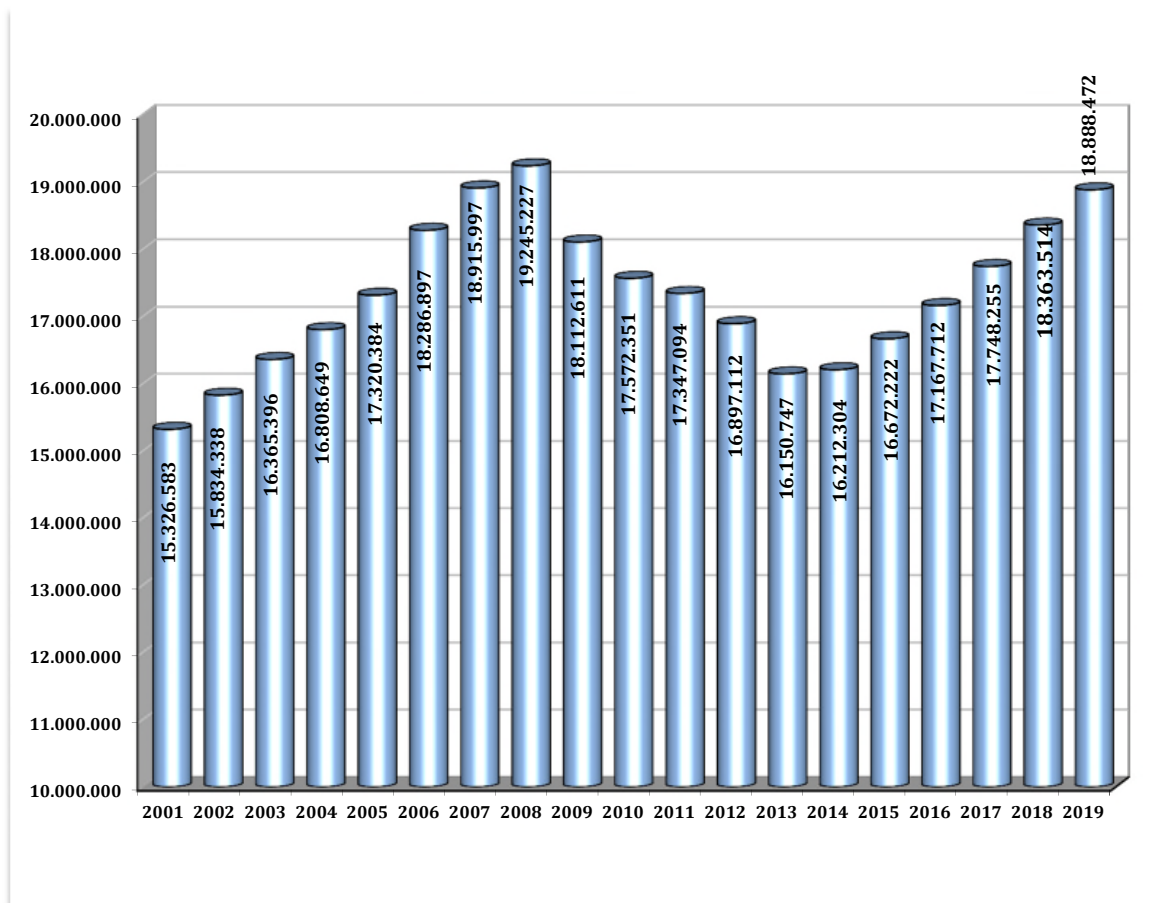


## EVOLUCIÓN DE LA AFILIACIÓN MEDIA POR REGÍMENES

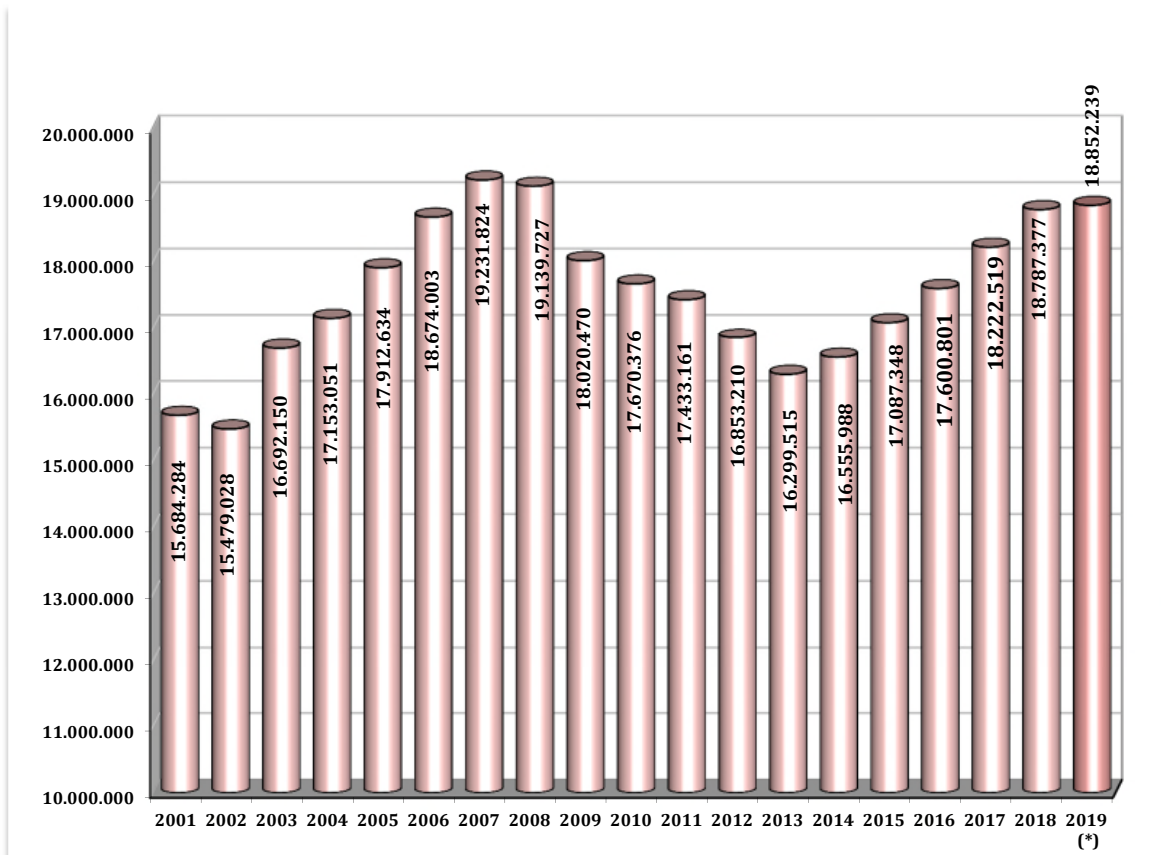
	General	Autónomos	Agrario	Mar	Carbón	Hogar	Total
<b>Medias Anuales</b>							
2001	11.700.935	2.606.309	1.126.021	78.428	16.621	155.971	<b>15.684.284</b>
2002	11.610.266	2.540.105	1.073.062	73.316	14.263	168.015	<b>15.479.028</b>
2003	12.551.212	2.730.964	1.134.980	76.239	13.496	185.258	<b>16.692.150</b>
2004	12.958.484	2.837.998	1.088.276	75.054	12.031	181.208	<b>17.153.051</b>
2005	13.570.179	2.933.844	1.045.732	73.357	10.518	279.003	<b>17.912.634</b>
2006	14.232.610	3.017.462	1.003.300	72.147	9.411	339.073	<b>18.674.003</b>
2007	14.783.144	3.119.916	971.529	71.183	8.683	277.369	<b>19.231.824</b>
2008	14.654.539	3.384.156	743.301	69.772	7.990	279.970	<b>19.139.727</b>
2009	13.634.776	3.220.769	801.725	67.089	7.434	288.677	<b>18.020.470</b>
2010	13.354.277	3.130.330	819.981	65.217	6.778	293.793	<b>17.670.376</b>
2011	13.152.496	3.092.617	822.266	63.493	5.997	296.293	<b>17.433.161</b>
2012	13.629.669	3.049.049	-----	62.421	5.159	106.912	<b>16.853.210</b>
2013	13.204.321	3.029.164	-----	61.757	4.273	-----	<b>16.299.515</b>
2014	13.394.283	3.095.813	-----	61.680	4.212	-----	<b>16.555.988</b>
2015	13.865.989	3.156.261	-----	61.301	3.797	-----	<b>17.087.348</b>
2016	14.347.031	3.186.613	-----	64.033	3.124	-----	<b>17.600.801</b>
2017	14.944.065	3.211.061	-----	64.812	2.582	-----	<b>18.222.519</b>
2018	15.473.878	3.246.169	-----	65.117	2.214	-----	<b>18.787.377</b>
<b>Medias mensuales 2019</b>							
enero	15.522.075	3.234.373	-----	61.204	1.648	-----	<b>18.819.300</b>
febrero	<b>15.584.786</b>	<b>3.239.653</b>	-----	<b>62.443</b>	<b>1.590</b>	-----	<b>18.888.472</b>
marzo							
abril							
mayo							
junio							
julio							
agosto							
septiembre							
octubre							
noviembre							
diciembre							
<b>Media 2019</b>	<b>15.551.938</b>	<b>3.236.887</b>	-----	<b>61.794</b>	<b>1.620</b>	-----	<b>18.852.239</b>

## EVOLUCIÓN DE LA AFILIACIÓN

### . MEDIAS MENSUALES MES DE FEBRERO



### . MEDIAS ANUALES



(\*) Media enero/febrero

**EVOLUCIÓN DE LA AFILIACIÓN MEDIA POR GÉNERO**

	HOMBRES		MUJERES		TOTAL	Variación Interanual en %		
	Número	% s/total	Número	% s/total		Hombres	Mujeres	Total
<b>SERIE HISTÓRICA DE LOS MESES DE FEBRERO</b>								
<b>2.007</b>	11.085.931	58,61%	7.830.066	41,39%	<b>18.915.997</b>	2,63	4,68	3,44
<b>2.008</b>	11.134.426	57,86%	8.110.801	42,14%	<b>19.245.227</b>	0,44	3,59	1,74
<b>2.009</b>	10.182.132	56,22%	7.930.478	43,78%	<b>18.112.611</b>	-8,55	-2,22	-5,89
<b>2.010</b>	9.727.043	55,35%	7.845.308	44,65%	<b>17.572.351</b>	-4,47	-1,07	-2,98
<b>2.011</b>	9.512.034	54,83%	7.835.060	45,17%	<b>17.347.094</b>	-2,21	-0,13	-1,28
<b>2.012</b>	9.150.141	54,15%	7.746.971	45,85%	<b>16.897.112</b>	-3,80	-1,12	-2,59
<b>2.013</b>	8.672.498	53,70%	7.478.249	46,30%	<b>16.150.747</b>	-5,22	-3,47	-4,42
<b>2.014</b>	8.687.900	53,59%	7.524.403	46,41%	<b>16.212.304</b>	0,18	0,62	0,38
<b>2.015</b>	8.936.124	53,60%	7.736.098	46,40%	<b>16.672.222</b>	2,86	2,81	2,84
<b>2.016</b>	9.205.512	53,62%	7.962.200	46,38%	<b>17.167.712</b>	3,01	2,92	2,97
<b>2.017</b>								
Enero	9.491.224	53,70%	8.182.950	46,30%	<b>17.674.175</b>	3,45	3,19	3,33
<b>Febrero</b>	<b>9.529.242</b>	<b>53,69%</b>	<b>8.219.013</b>	<b>46,31%</b>	<b>17.748.255</b>	<b>3,52</b>	<b>3,23</b>	<b>3,38</b>
Marzo	9.609.790	53,66%	8.300.216	46,34%	<b>17.910.007</b>	3,68	3,27	3,49
Abril	9.713.794	53,60%	8.408.428	46,40%	<b>18.122.222</b>	3,86	3,66	3,77
Mayo	9.842.957	53,65%	8.502.457	46,35%	<b>18.345.414</b>	4,02	3,70	3,87
Junio	9.926.626	53,85%	8.506.480	46,15%	<b>18.433.107</b>	3,89	3,67	3,79
Julio	10.005.192	54,11%	8.484.137	45,89%	<b>18.489.329</b>	3,71	3,50	3,61
Agosto	9.911.460	54,13%	8.398.384	45,87%	<b>18.309.844</b>	3,48	3,40	3,45
Septiembre	9.889.510	53,93%	8.446.651	46,07%	<b>18.336.161</b>	3,57	3,47	3,52
Octubre	9.897.255	53,70%	8.533.274	46,30%	<b>18.430.529</b>	3,46	3,47	3,46
Noviembre	9.895.930	53,73%	8.521.826	46,27%	<b>18.417.756</b>	3,66	3,50	3,58
Diciembre	9.906.179	53,66%	8.554.022	46,34%	<b>18.460.201</b>	3,50	3,34	3,42
<b>2.018</b>								
Enero	9.821.705	53,72%	8.460.326	46,28%	<b>18.282.031</b>	3,48	3,39	3,44
<b>Febrero</b>	<b>9.863.981</b>	<b>53,72%</b>	<b>8.499.533</b>	<b>46,28%</b>	<b>18.363.514</b>	<b>3,51</b>	<b>3,41</b>	<b>3,47</b>
Marzo	9.919.904	53,62%	8.582.183	46,38%	<b>18.502.088</b>	3,23	3,40	3,31
Abril	10.013.519	53,61%	8.664.942	46,39%	<b>18.678.461</b>	3,09	3,05	3,07
Mayo	10.142.615	53,62%	8.773.053	46,38%	<b>18.915.668</b>	3,04	3,18	3,11
Junio	10.227.861	53,81%	8.779.129	46,19%	<b>19.006.990</b>	3,03	3,21	3,11
Julio	10.302.794	54,10%	8.740.016	45,90%	<b>19.042.810</b>	2,97	3,02	2,99
Agosto	10.192.692	54,10%	8.647.122	45,90%	<b>18.839.814</b>	2,84	2,96	2,89
Septiembre	10.164.384	53,89%	8.698.329	46,11%	<b>18.862.713</b>	2,78	2,98	2,87
Octubre	10.193.655	53,67%	8.799.418	46,33%	<b>18.993.073</b>	2,99	3,12	3,05
Noviembre	10.162.372	53,64%	8.783.252	46,36%	<b>18.945.624</b>	2,69	3,07	2,87
Diciembre	10.197.695	53,60%	8.826.470	46,40%	<b>19.024.165</b>	2,94	3,19	3,06
<b>2.019</b>								
Enero	10.101.751	53,68%	8.717.549	46,32%	<b>18.819.300</b>	2,85	3,04	2,94
<b>Febrero</b>	<b>10.138.165</b>	<b>53,67%</b>	<b>8.750.307</b>	<b>46,33%</b>	<b>18.888.472</b>	<b>2,78</b>	<b>2,95</b>	<b>2,86</b>
Marzo								
Abril								
Mayo								
Junio								
Julio								
Agosto								
Septiembre								
Octubre								
Noviembre								
Diciembre								

## EVOLUCIÓN DE LA AFILIACIÓN MEDIA DE TRABAJADORES EXTRANJEROS

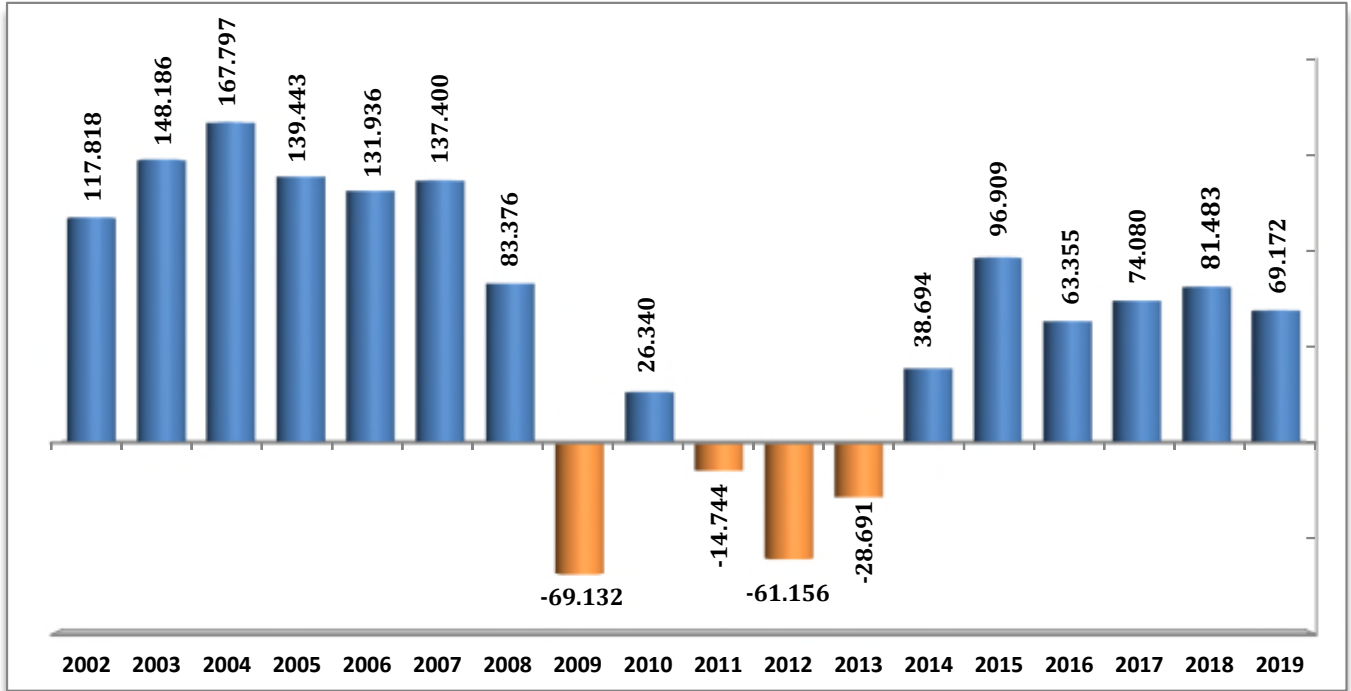
	General	Autónomos	Agrario	Mar	Carbón	Hogar	Total
<b>SERIE HISTÓRICA DE LOS MESES DE FEBRERO</b>							
<b>2.007</b>	1.371.469	169.527	156.740	4.161	705	175.636	<b>1.878.238</b>
<b>2.008</b>	1.485.107	228.665	174.880	4.746	648	153.897	<b>2.047.942</b>
<b>2.009</b>	1.271.601	211.261	212.482	4.752	707	172.147	<b>1.872.951</b>
<b>2.010</b>	1.179.025	194.963	261.122	4.610	720	177.545	<b>1.817.985</b>
<b>2.011</b>	1.134.974	197.992	253.078	4.442	550	178.736	<b>1.769.773</b>
<b>2.012</b>	1.319.753	207.358	----	4.413	609	149.416	<b>1.681.548</b>
<b>2.013</b>	1.378.941	212.907	----	4.110	434	----	<b>1.596.391</b>
<b>2.014</b>	1.293.477	223.192	----	3.721	298	----	<b>1.520.688</b>
<b>2.015</b>	1.282.695	241.696	----	3.712	266	----	<b>1.528.369</b>
<b>2.016</b>	1.347.171	261.518	----	3.753	239	----	<b>1.612.681</b>
<b>2.017</b>							
Enero	1.406.595	277.304	----	3.519	166	----	<b>1.687.585</b>
<b>Febrero</b>	<b>1.418.765</b>	<b>279.504</b>	----	<b>3.816</b>	<b>163</b>	----	<b>1.702.248</b>
Marzo	1.451.212	284.077	----	4.270	161	----	<b>1.739.720</b>
Abril	1.503.767	289.400	----	4.547	158	----	<b>1.797.872</b>
Mayo	1.562.600	294.174	----	4.668	150	----	<b>1.861.591</b>
Junio	1.572.877	297.601	----	4.789	146	----	<b>1.875.413</b>
Julio	1.567.067	298.184	----	4.995	150	----	<b>1.870.397</b>
Agosto	1.545.359	297.752	----	5.071	147	----	<b>1.848.329</b>
Septiembre	1.548.400	299.596	----	4.972	140	----	<b>1.853.108</b>
Octubre	1.544.931	301.218	----	4.728	136	----	<b>1.851.014</b>
Noviembre	1.531.208	300.752	----	4.402	135	----	<b>1.836.498</b>
Diciembre	1.533.825	300.303	----	3.637	135	----	<b>1.837.901</b>
<b>2.018</b>							
Enero	1.511.311	300.123	----	3.524	133	----	<b>1.815.092</b>
<b>Febrero</b>	<b>1.527.931</b>	<b>304.318</b>	----	<b>3.793</b>	<b>131</b>	----	<b>1.836.173</b>
Marzo	1.559.712	309.771	----	4.210	121	----	<b>1.873.813</b>
Abril	1.610.494	315.447	----	4.566	116	----	<b>1.930.622</b>
Mayo	1.679.106	320.167	----	4.672	116	----	<b>2.004.062</b>
Junio	1.697.734	323.848	----	4.864	113	----	<b>2.026.559</b>
Julio	1.690.762	324.471	----	5.104	93	----	<b>2.020.430</b>
Agosto	1.658.596	323.507	----	5.014	91	----	<b>1.987.207</b>
Septiembre	1.663.617	324.637	----	4.867	88	----	<b>1.993.210</b>
Octubre	1.679.275	326.529	----	4.754	76	----	<b>2.010.634</b>
Noviembre	1.650.745	325.856	----	4.410	69	----	<b>1.981.080</b>
Diciembre	1.662.671	326.376	----	3.735	68	----	<b>1.992.849</b>
<b>2.019</b>							
Enero	1.638.323	324.702	----	3.610	65	----	<b>1.966.699</b>
<b>Febrero</b>	<b>1.654.075</b>	<b>327.282</b>	----	<b>3.861</b>	<b>62</b>	----	<b>1.985.280</b>
Marzo							
Abril							
Mayo							
Junio							
Julio							
Agosto							
Septiembre							
Octubre							
Noviembre							
Diciembre							

**EVOLUCIÓN DE LA AFILIACIÓN MEDIA  
TOTAL SISTEMA**

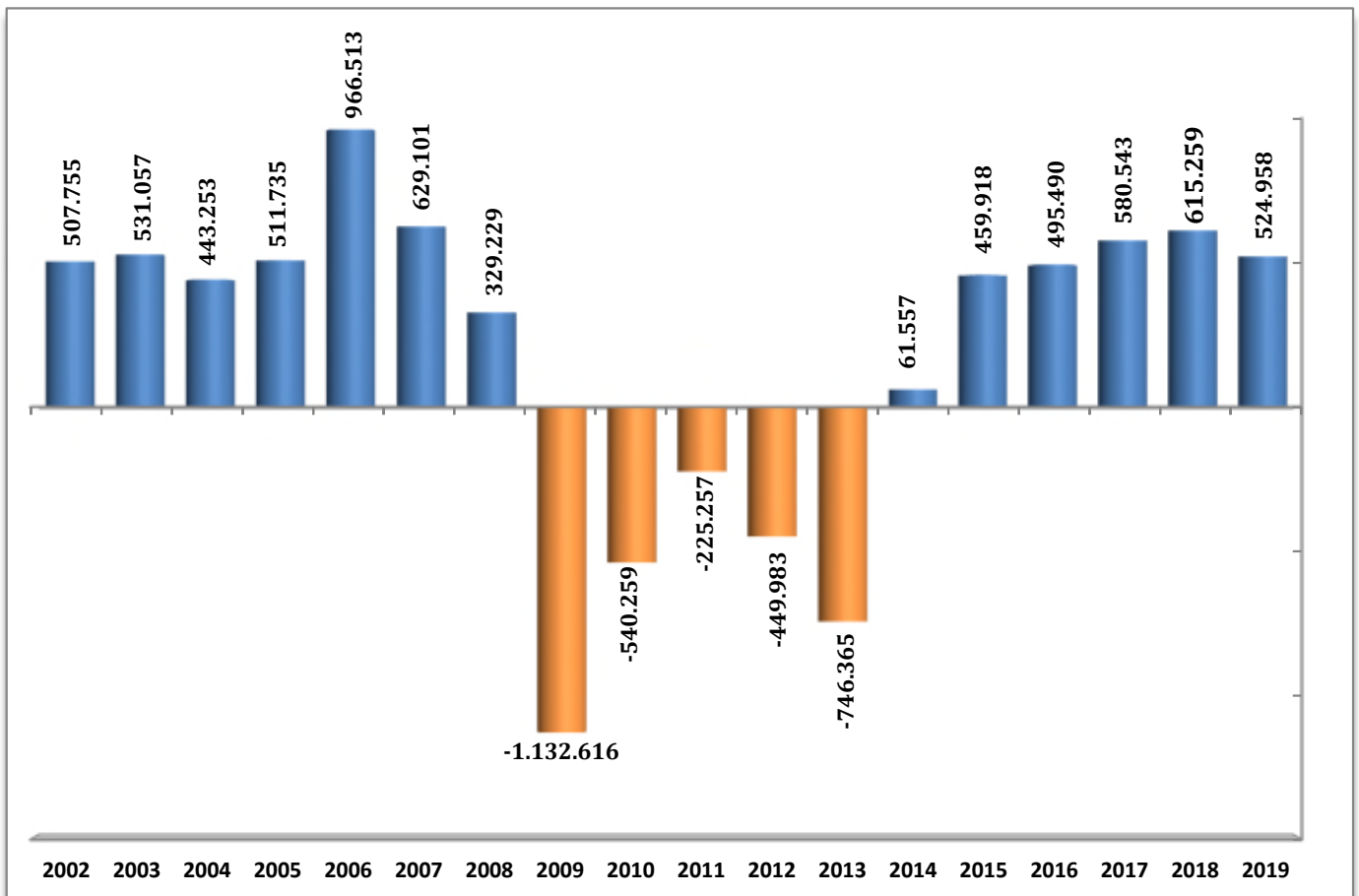
	TRABAJADORES EN ALTA	VARIACIÓN MENSUAL		VARIACIÓN ANUAL	
		ABSOLUTA	RELATIVA	ABSOLUTA	RELATIVA
<b>SERIE HISTÓRICA DE LOS MESES DE FEBRERO</b>					
<b>2001</b>	15.326.583	132.284	0,87		
<b>2002</b>	15.834.338	117.818	0,75	507.755	3,31
<b>2003</b>	16.365.396	148.186	0,91	531.057	3,35
<b>2004</b>	16.808.649	167.797	1,01	443.253	2,71
<b>2005</b>	17.320.384	139.443	0,81	511.735	3,04
<b>2006</b>	18.286.897	131.936	0,73	966.513	5,58
<b>2007</b>	18.915.997	137.400	0,73	629.101	3,44
<b>2008</b>	19.245.227	83.376	0,44	329.229	1,74
<b>2009</b>	18.112.611	-69.132	-0,38	-1.132.616	-5,89
<b>2010</b>	17.572.351	26.340	0,15	-540.259	-2,98
<b>2011</b>	17.347.094	-14.744	-0,08	-225.257	-1,28
<b>2012</b>	16.897.112	-61.156	-0,36	-449.983	-2,59
<b>2013</b>	16.150.747	-28.691	-0,18	-746.365	-4,42
<b>2014</b>	16.212.304	38.694	0,24	61.557	0,38
<b>2015</b>	16.672.222	96.909	0,58	459.918	2,84
<b>2016</b>	17.167.712	63.355	0,37	495.490	2,97
<b>2017</b>					
Enero	17.674.175	-174.880	-0,98	569.817	3,33
<b>Febrero</b>	<b>17.748.255</b>	<b>74.080</b>	<b>0,42</b>	<b>580.543</b>	<b>3,38</b>
Marzo	17.910.007	161.752	0,91	604.209	3,49
Abril	18.122.222	212.216	1,18	658.387	3,77
Mayo	18.345.414	223.192	1,23	683.575	3,87
Junio	18.433.107	87.692	0,48	672.835	3,79
Julio	18.489.329	56.222	0,31	644.337	3,61
Agosto	18.309.844	-179.485	-0,97	609.849	3,45
Septiembre	18.336.161	26.318	0,14	624.141	3,52
Octubre	18.430.529	94.368	0,51	617.173	3,46
Noviembre	18.417.756	-12.773	-0,07	637.232	3,58
Diciembre	18.460.201	42.444	0,23	611.146	3,42
<b>2018</b>					
Enero	18.282.031	-178.170	-0,97	607.856	3,44
<b>Febrero</b>	<b>18.363.514</b>	<b>81.483</b>	<b>0,45</b>	<b>615.259</b>	<b>3,47</b>
Marzo	18.502.088	138.573	0,75	592.081	3,31
Abril	18.678.461	176.373	0,95	556.239	3,07
Mayo	18.915.668	237.207	1,27	570.254	3,11
Junio	19.006.990	91.322	0,48	573.884	3,11
Julio	19.042.810	35.819	0,19	553.481	2,99
Agosto	18.839.814	-202.996	-1,07	529.970	2,89
Septiembre	18.862.713	22.899	0,12	526.551	2,87
Octubre	18.993.073	130.360	0,69	562.544	3,05
Noviembre	18.945.624	-47.449	-0,25	527.868	2,87
Diciembre	19.024.165	78.541	0,41	563.965	3,06
<b>2019</b>					
Enero	18.819.300	-204.865	-1,08	537.269	2,94
<b>Febrero</b>	<b>18.888.472</b>	<b>69.172</b>	<b>0,37</b>	<b>524.958</b>	<b>2,86</b>
Marzo					
Abril					
Mayo					
Junio					
Julio					
Agosto					
Septiembre					
Octubre					
Noviembre					
Diciembre					

## EVOLUCIÓN DE LA AFILIACIÓN MEDIA

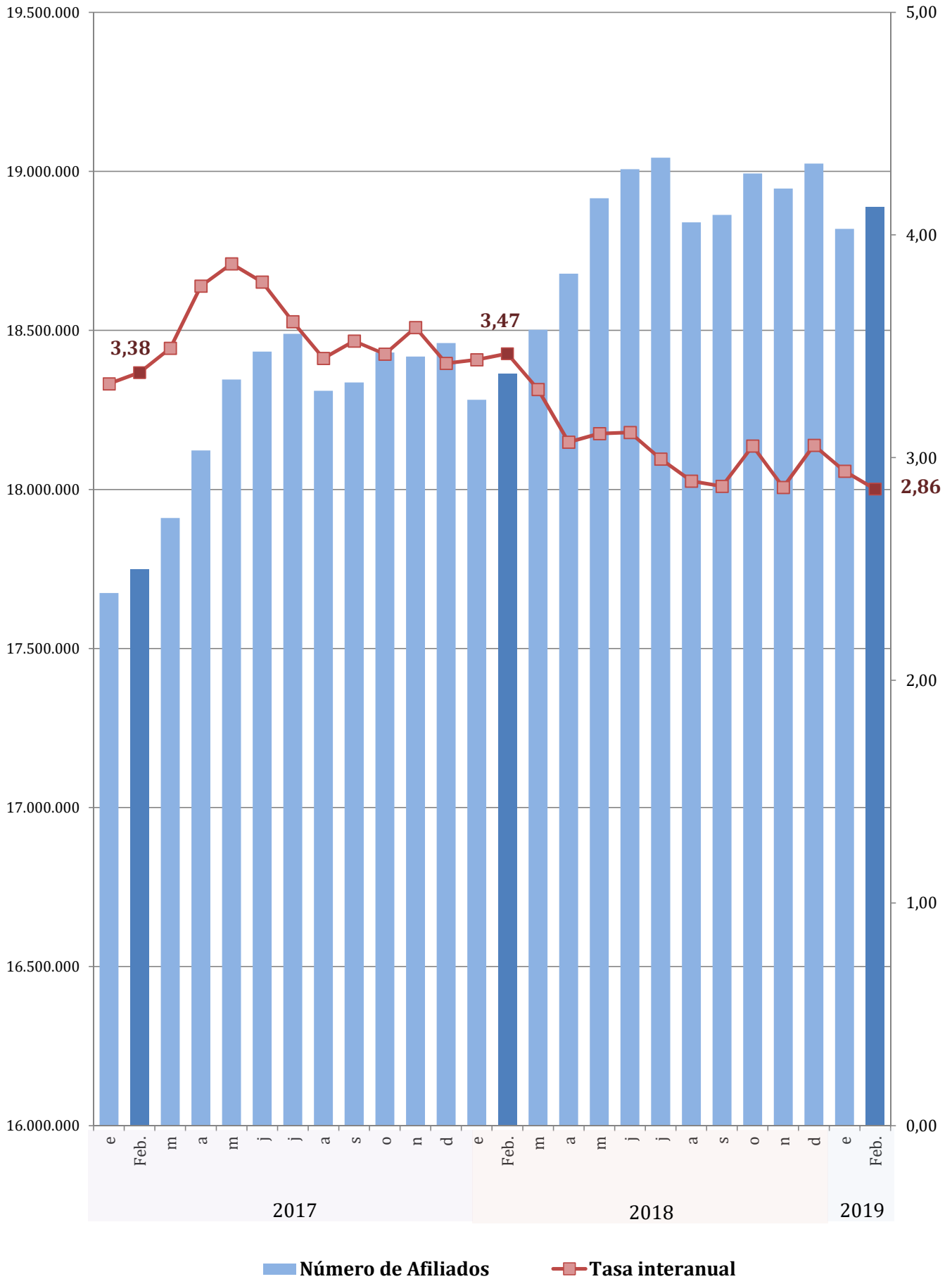
### . VARIACIÓN MENSUAL (mes de febrero)



### . VARIACIÓN ANUAL (mes de febrero)



## EVOLUCIÓN DEL NÚMERO DE AFILIADOS Y DE LA TASA INTERANUAL



**EVOLUCIÓN DE LA AFILIACIÓN MEDIA  
RÉGIMEN GENERAL**

	TRABAJADORES EN ALTA	VARIACIÓN MENSUAL		VARIACIÓN ANUAL	
		ABSOLUTA	RELATIVA	ABSOLUTA	RELATIVA
<b>SERIE HISTÓRICA DE LOS MESES DE FEBRERO</b>					
<b>2001</b>	11.375.070	127.463	1,13		
<b>2002</b>	11.837.877	104.908	0,89	462.806	4,07
<b>2003</b>	12.258.710	141.699	1,17	420.833	3,55
<b>2004</b>	12.642.089	163.941	1,31	383.380	3,13
<b>2005</b>	13.118.838	131.461	1,01	476.749	3,77
<b>2006</b>	13.847.144	135.820	0,99	728.306	5,55
<b>2007</b>	14.488.704	136.401	0,95	641.560	4,63
<b>2008</b>	14.767.477	77.069	0,52	278.773	1,92
<b>2009</b>	13.700.543	-55.081	-0,40	-1.066.934	-7,22
<b>2010</b>	13.223.025	37.207	0,28	-477.518	-3,49
<b>2011</b>	13.070.760	16.243	0,12	-152.266	-1,15
<b>2012</b>	13.538.321	-28.217	-0,21	467.562	3,58
<b>2013</b>	13.089.436	-18.521	-0,14	-448.885	-3,32
<b>2014</b>	13.106.288	33.979	0,26	16.851	0,13
<b>2015</b>	13.495.187	95.883	0,72	388.899	2,97
<b>2016</b>	13.950.613	58.167	0,42	455.426	3,37
<b>2017</b>					
Enero	14.434.274	-157.634	-1,08	541.828	3,90
<b>Febrero</b>	<b>14.502.781</b>	<b>68.506</b>	<b>0,47</b>	<b>552.168</b>	<b>3,96</b>
Marzo	14.647.117	144.337	1,00	576.914	4,10
Abril	14.841.054	193.937	1,32	628.208	4,42
Mayo	15.048.625	207.571	1,40	652.116	4,53
Junio	15.125.719	77.094	0,51	643.024	4,44
Julio	15.188.083	62.364	0,41	619.135	4,25
Agosto	15.025.349	-162.734	-1,07	588.644	4,08
Septiembre	15.049.860	24.511	0,16	599.232	4,15
Octubre	15.144.839	94.979	0,63	593.690	4,08
Noviembre	15.139.984	-4.855	-0,03	620.189	4,27
Diciembre	15.191.483	51.498	0,34	599.575	4,11
<b>2018</b>					
Enero	15.025.514	-165.969	-1,09	591.240	4,10
<b>Febrero</b>	<b>15.090.156</b>	<b>64.643</b>	<b>0,43</b>	<b>587.376</b>	<b>4,05</b>
Marzo	15.206.427	116.271	0,77	559.310	3,82
Abril	15.364.491	158.064	1,04	523.436	3,53
Mayo	15.586.623	222.133	1,45	537.998	3,58
Junio	15.664.100	77.477	0,50	538.381	3,56
Julio	15.704.129	40.029	0,26	516.046	3,40
Agosto	15.519.469	-184.660	-1,18	494.120	3,29
Septiembre	15.539.604	20.135	0,13	489.743	3,25
Octubre	15.666.453	126.850	0,82	521.614	3,44
Noviembre	15.624.488	-41.965	-0,27	484.504	3,20
Diciembre	15.704.883	80.395	0,51	513.400	3,38
<b>2019</b>					
Enero	15.522.075	-182.808	-1,16	496.562	3,30
<b>Febrero</b>	<b>15.584.786</b>	<b>62.711</b>	<b>0,40</b>	<b>494.630</b>	<b>3,28</b>
Marzo					
Abril					
Mayo					
Junio					
Julio					
Agosto					
Septiembre					
Octubre					
Noviembre					
Diciembre					

(1) En 2012 Integración de Hogar y Agrario

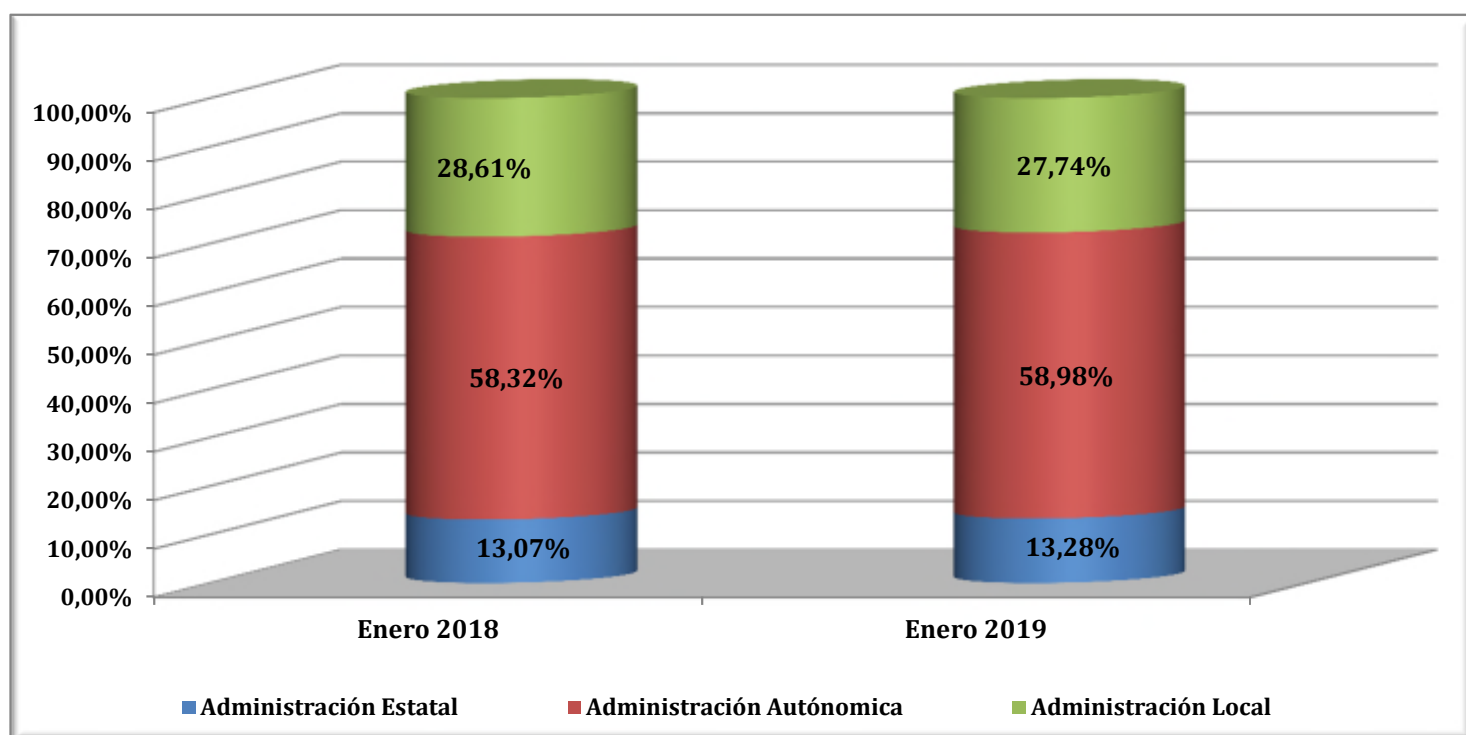


**RÉGIMEN GENERAL**  
**AFILIACIÓN POR SECTORES DE ACTIVIDAD**

SECTOR ACTIVIDAD	FEBRERO 2019	Variación mensual		Variación anual	
		Absoluta	%	Absoluta	%
Agricultura, Ganadería, Caza, Selvicultura y Pesca	68.435	2.175	3,28%	6.240	10,03%
Industrias Extractivas	19.125	185	0,98%	618	3,34%
Industria Manufacturera	1.834.919	12.793	0,70%	41.322	2,30%
Suministro de Energía Eléctrica, Gas, Vapor y Aire Acondicionado	34.924	5	0,02%	-1.039	-2,89%
Suministro de Agua, Actividades de Saneamiento, Gestión de Residuos y Descontaminación	139.336	331	0,24%	4.622	3,43%
Construcción	856.994	25.959	3,12%	69.493	8,82%
Comercio; Reparación de Vehículos de Motor y Motocicletas	2.404.352	-14.562	-0,60%	44.372	1,88%
Transporte y Almacenamiento	712.632	392	0,06%	34.412	5,07%
Hostelería	1.195.366	19.694	1,68%	43.807	3,80%
Información y Comunicaciones	486.540	5.369	1,12%	37.619	8,38%
Actividades Financieras y de Seguros	322.922	1.067	0,33%	2.204	0,69%
Actividades Inmobiliarias	96.516	1.272	1,33%	6.781	7,56%
Actividades Profesionales Científicas y Técnicas	742.919	6.129	0,83%	32.393	4,56%
Actividades Administrativas y Servicios Auxiliares	1.277.150	1.909	0,15%	31.238	2,51%
Administración Pública y Defensa; Seguridad Social Obligatoria	1.092.332	5.211	0,48%	15.115	1,40%
Educación	967.882	20.757	2,19%	52.933	5,79%
Actividades Sanitarias y Servicios Sociales	1.507.280	-4.155	-0,27%	56.331	3,88%
Actividades Artísticas, Recreativas y de Entretenimiento	260.216	3.562	1,39%	12.650	5,11%
Otros Servicios	326.609	1.798	0,55%	6.778	2,12%
Actividades de los Hogares como Empleadores de Personal Doméstico y Productores de Bienes y Servicios para uso Propio	42.282	-30	-0,07%	-1.032	-2,38%
Actividades de Organizaciones y Organismo Extraterritoriales	3.332	59	1,79%	73	2,24%
<b>TOTAL (sin S.E. Agrario ni S.E. Hogar)</b>	<b>14.392.065</b>	<b>89.920</b>	<b>0,63%</b>	<b>496.930</b>	<b>3,58%</b>
S.E. AGRARIO	785.044	-27.299	-3,36%	9.139	1,18%
S.E. HOGAR	407.677	90	0,02%	-11.439	-2,73%
<b>TOTAL RÉGIMEN GENERAL</b>	<b>15.584.786</b>	<b>62.711</b>	<b>0,40%</b>	<b>494.630</b>	<b>3,28%</b>

**NÚMERO MEDIO DE AFILIADOS EN ALTA EN INVENTARIOS DE ENTES DE ADMINISTRACIONES PÚBLICAS POR ACTIVIDAD ECONÓMICA (CNAE 2009)**

	ene-18	ene-19	Diferencia	
			Absoluta	en %
Administración Estatal	315.742	331.054	15.312	4,85%
Administración Autónoma	1.408.379	1.470.089	61.710	4,38%
Administración Local	690.984	691.296	312	0,05%
<b>Total Administración</b>	<b>2.415.105</b>	<b>2.492.439</b>	<b>77.334</b>	<b>3,20%</b>



**EVOLUCIÓN DE LA AFILIACIÓN MEDIA  
RÉGIMEN ESPECIAL DE TRABAJADORES AUTÓNOMOS**

	TRABAJADORES EN ALTA	VARIACIÓN MENSUAL		VARIACION ANUAL	
		ABSOLUTA	RELATIVA	ABSOLUTA	RELATIVA
<b>SERIE HISTÓRICA DE LOS MESES DE FEBRERO</b>					
<b>2001</b>	2.573.902	4.558	0,18		
<b>2002</b>	2.617.911	10.362	0,40	44.008	1,71
<b>2003</b>	2.678.369	7.336	0,27	60.458	2,31
<b>2004</b>	2.780.918	12.664	0,46	102.549	3,83
<b>2005</b>	2.884.992	8.286	0,29	104.074	3,74
<b>2006</b>	2.972.720	8.754	0,30	87.727	3,04
<b>2007</b>	3.063.806	12.114	0,40	91.087	3,06
<b>2008</b>	3.398.446	1.472	0,04	334.640	10,92
<b>2009</b>	3.263.872	-23.414	-0,71	-134.574	-3,96
<b>2010</b>	3.133.792	-12.369	-0,39	-130.080	-3,99
<b>2011</b>	3.082.287	-9.529	-0,31	-51.505	-1,64
<b>2012</b>	3.045.932	1.982	0,07	-36.356	-1,18
<b>2013</b>	2.997.806	-11.118	-0,37	-48.126	-1,58
<b>2014</b>	3.042.240	3.459	0,11	44.433	1,48
<b>2015</b>	3.114.852	463	0,01	72.612	2,39
<b>2016</b>	3.153.066	3.593	0,11	38.214	1,23
<b>2017</b>					
Enero	3.177.431	-16.778	-0,53	27.959	0,89
<b>Febrero</b>	<b>3.181.472</b>	<b>4.041</b>	<b>0,13</b>	<b>28.407</b>	<b>0,90</b>
Marzo	3.196.754	15.282	0,48	27.459	0,87
Abril	3.214.007	17.253	0,54	29.873	0,94
Mayo	3.229.086	15.079	0,47	30.938	0,97
Junio	3.238.410	9.324	0,29	29.032	0,90
Julio	3.229.905	-8.506	-0,26	24.877	0,78
Agosto	3.213.140	-16.765	-0,52	21.443	0,67
Septiembre	3.216.272	3.132	0,10	24.433	0,77
Octubre	3.217.902	1.630	0,05	23.642	0,74
Noviembre	3.210.880	-7.022	-0,22	16.986	0,53
Diciembre	3.204.678	-6.202	-0,19	10.468	0,33
<b>2018</b>					
Enero	3.193.892	-10.785	-0,34	16.461	0,52
<b>Febrero</b>	<b>3.209.919</b>	<b>16.027</b>	<b>0,50</b>	<b>28.447</b>	<b>0,89</b>
Marzo	3.230.400	20.481	0,64	33.646	1,05
Abril	3.246.854	16.454	0,51	32.846	1,02
Mayo	3.261.398	14.544	0,45	32.312	1,00
Junio	3.273.558	12.160	0,37	35.148	1,09
Julio	3.267.169	-6.389	-0,20	37.265	1,15
Agosto	3.249.275	-17.894	-0,55	36.135	1,12
Septiembre	3.253.670	4.395	0,14	37.398	1,16
Octubre	3.258.612	4.942	0,15	40.710	1,27
Noviembre	3.254.138	-4.474	-0,14	43.258	1,35
Diciembre	3.254.663	526	0,02	49.986	1,56
<b>2019</b>					
Enero	3.234.373	-20.291	-0,62	40.480	1,27
<b>Febrero</b>	<b>3.239.653</b>	<b>5.280</b>	<b>0,16</b>	<b>29.733</b>	<b>0,93</b>
Marzo					
Abril					
Mayo					
Junio					
Julio					
Agosto					
Septiembre					
Octubre					
Noviembre					
Diciembre					

**RÉGIMEN ESPECIAL DE TRABAJADORES AUTÓNOMOS**  
**AFILIACIÓN POR SECTORES DE ACTIVIDAD**

SECTOR ACTIVIDAD	FEBRERO 2019	Variación intermensual		Variación interanual	
		Absoluta	%	Absoluta	%
Agricultura, Ganadería, Caza, Selvicultura y Pesca	265.572	0	0,00%	-228	-0,09%
Industrias Extractivas	1.540	8	0,51%	-21	-1,36%
Industria Manufacturera	225.235	-1.148	-0,51%	-7.376	-3,17%
Suministro de Energía Eléctrica, Gas, Vapor y Aire Acondicionado	1.572	7	0,44%	43	2,83%
Suministro de Agua, Actividades de Saneamiento, Gestión de Residuos y Descontaminación	2.415	1	0,02%	-5	-0,22%
Construcción	377.362	1.963	0,52%	8.483	2,30%
Comercio; Reparación de Vehículos de Motor y Motocicletas	782.025	-801	-0,10%	-10.995	-1,39%
Transporte y Almacenamiento	201.934	546	0,27%	2.806	1,41%
Hostelería	317.010	288	0,09%	-725	-0,23%
Información y Comunicaciones	64.444	305	0,47%	3.018	4,91%
Actividades Financieras y de Seguros	59.758	62	0,10%	1.202	2,05%
Actividades Inmobiliarias	46.610	365	0,79%	3.439	7,97%
Actividades Profesionales Científicas y Técnicas	284.616	858	0,30%	10.224	3,73%
Actividades Administrativas y Servicios Auxiliares	129.724	496	0,38%	3.102	2,45%
Administración Pública y Defensa; Seguridad Social Obligatoria	1.074	28	2,65%	149	16,14%
Educación	91.378	1.116	1,24%	4.077	4,67%
Actividades Sanitarias y Servicios Sociales	113.690	535	0,47%	3.820	3,48%
Actividades Artísticas, Recreativas y de Entretenimiento	68.019	330	0,49%	4.788	7,57%
Otros Servicios	205.059	326	0,16%	3.927	1,95%
Actividades de los Hogares como Empleadores de Personal Doméstico y Productores de Bienes y Servicios para uso Propio	362	-6	-1,73%	-32	-8,18%
Actividades de Organizaciones y Organismo Extraterritoriales	254	4	1,57%	37	17,02%
<b>TOTAL</b>	<b>3.239.653</b>	<b>5.280</b>	<b>0,16%</b>	<b>29.733</b>	<b>0,93%</b>

**EVOLUCIÓN DE LA AFILIACIÓN MEDIA  
RÉGIMEN ESPECIAL DE TRABAJADORES DEL MAR**

	TRABAJADORES EN ALTA	VARIACIÓN MENSUAL		VARIACION ANUAL	
		ABSOLUTA	RELATIVA	ABSOLUTA	RELATIVA
<b>SERIE HISTÓRICA DE LOS MESES DE FEBRERO</b>					
<b>2001</b>	76.478	1.109	1,47		
<b>2002</b>	74.972	1.067	1,44	-1.506	-1,97
<b>2003</b>	75.647	1.203	1,62	675	0,90
<b>2004</b>	73.494	1.580	2,20	-2.153	-2,85
<b>2005</b>	72.291	1.466	2,07	-1.203	-1,64
<b>2006</b>	70.805	1.429	2,06	-1.486	-2,06
<b>2007</b>	70.100	1.654	2,42	-705	-1,00
<b>2008</b>	68.669	1.843	2,76	-1.431	-2,04
<b>2009</b>	65.443	1.759	2,76	-3.225	-4,70
<b>2010</b>	63.788	1.167	1,86	-1.656	-2,53
<b>2011</b>	61.787	1.279	2,11	-2.001	-3,14
<b>2012</b>	61.140	2.091	3,54	-647	-1,05
<b>2013</b>	59.034	992	1,71	-2.106	-3,44
<b>2014</b>	59.432	1.264	2,17	398	0,67
<b>2015</b>	58.213	544	0,94	-1.219	-2,05
<b>2016</b>	60.481	1.589	2,70	2.268	3,90
<b>2017</b>					
Enero	59.874	-347	-0,58	982	1,67
<b>Febrero</b>	<b>61.385</b>	<b>1.511</b>	<b>2,52</b>	<b>904</b>	<b>1,49</b>
Marzo	63.485	2.100	3,42	659	1,05
Abril	64.516	1.031	1,62	1.001	1,58
Mayo	65.040	524	0,81	1.142	1,79
Junio	66.323	1.284	1,97	1.343	2,07
Julio	68.684	2.360	3,56	769	1,13
Agosto	68.741	57	0,08	46	0,07
Septiembre	67.504	-1.236	-1,80	779	1,17
Octubre	65.309	-2.195	-3,25	154	0,24
Noviembre	64.468	-841	-1,29	385	0,60
Diciembre	61.617	-2.851	-4,42	1.396	2,32
<b>2018</b>					
Enero	60.224	-1.393	-2,26	350	0,58
<b>Febrero</b>	<b>61.092</b>	<b>868</b>	<b>1,44</b>	<b>-293</b>	<b>-0,48</b>
Marzo	62.967	1.876	3,07	-517	-0,81
Abril	64.853	1.886	3,00	338	0,52
Mayo	65.382	528	0,81	342	0,53
Junio	67.081	1.699	2,60	758	1,14
Julio	69.303	2.222	3,31	619	0,90
Agosto	68.884	-419	-0,60	144	0,21
Septiembre	67.271	-1.613	-2,34	-233	-0,34
Octubre	65.907	-1.364	-2,03	598	0,92
Noviembre	64.953	-954	-1,45	485	0,75
Diciembre	62.620	-2.333	-3,59	1.003	1,63
<b>2019</b>					
Enero	61.204	-1.415	-2,26	981	1,63
<b>Febrero</b>	<b>62.443</b>	<b>1.238</b>	<b>2,02</b>	<b>1.351</b>	<b>2,21</b>
Marzo					
Abril					
Mayo					
Junio					
Julio					
Agosto					
Septiembre					
Octubre					
Noviembre					
Diciembre					

**EVOLUCIÓN DE LA AFILIACIÓN MEDIA  
RÉGIMEN ESPECIAL DE LA MINERÍA DEL CARBÓN**

	TRABAJADORES EN ALTA	VARIACIÓN MENSUAL		VARIACION ANUAL	
		ABSOLUTA	RELATIVA	ABSOLUTA	RELATIVA
<b>SERIE HISTÓRICA DE LOS MESES DE FEBRERO</b>					
<b>2001</b>	17.120	-67	-0,39		
<b>2002</b>	15.493	93	0,60	-1.628	-9,51
<b>2003</b>	13.989	-107	-0,76	-1.504	-9,71
<b>2004</b>	12.538	-110	-0,87	-1.451	-10,37
<b>2005</b>	11.086	11	0,10	-1.452	-11,58
<b>2006</b>	9.633	38	0,39	-1.453	-13,11
<b>2007</b>	8.947	27	0,31	-686	-7,12
<b>2008</b>	8.001	-29	-0,36	-946	-10,57
<b>2009</b>	7.631	33	0,44	-370	-4,63
<b>2010</b>	7.112	-6	-0,08	-519	-6,80
<b>2011</b>	5.995	-98	-1,61	-1.118	-15,71
<b>2012</b>	5.608	10	0,18	-387	-6,45
<b>2013</b>	4.470	-44	-0,97	-1.138	-20,30
<b>2014</b>	4.345	-8	-0,18	-125	-2,80
<b>2015</b>	3.970	20	0,49	-374	-8,62
<b>2016</b>	3.553	5	0,15	-417	-10,51
<b>2017</b>					
Enero	2.595	-121	-4,46	-952	-26,85
<b>Febrero</b>	<b>2.618</b>	<b>22</b>	<b>0,86</b>	<b>-935</b>	<b>-26,32</b>
Marzo	2.650	33	1,25	-823	-23,69
Abril	2.645	-5	-0,19	-695	-20,80
Mayo	2.664	18	0,70	-622	-18,93
Junio	2.654	-10	-0,36	-563	-17,49
Julio	2.658	4	0,15	-444	-14,32
Agosto	2.615	-43	-1,63	-284	-9,80
Septiembre	2.525	-89	-3,41	-303	-10,71
Octubre	2.479	-46	-1,83	-313	-11,21
Noviembre	2.424	-55	-2,21	-328	-11,92
Diciembre	2.423	-1	-0,04	-293	-10,80
<b>2018</b>					
Enero	2.401	-22	-0,92	-194	-7,49
<b>Febrero</b>	<b>2.347</b>	<b>-54</b>	<b>-2,25</b>	<b>-271</b>	<b>-10,34</b>
Marzo	2.293	-54	-2,29	-357	-13,47
Abril	2.263	-30	-1,30	-382	-14,44
Mayo	2.265	2	0,07	-399	-14,97
Junio	2.251	-14	-0,60	-403	-15,17
Julio	2.209	-42	-1,87	-449	-16,89
Agosto	2.185	-24	-1,07	-429	-16,42
Septiembre	2.168	-18	-0,80	-358	-14,16
Octubre	2.101	-67	-3,10	-379	-15,27
Noviembre	2.046	-55	-2,62	-379	-15,63
Diciembre	1.999	-47	-2,29	-425	-17,52
<b>2019</b>					
Enero	1.648	-351	-17,56	-753	-31,37
<b>Febrero</b>	<b>1.590</b>	<b>-57</b>	<b>-3,48</b>	<b>-757</b>	<b>-32,24</b>
Marzo					
Abril					
Mayo					
Junio					
Julio					
Agosto					
Septiembre					
Octubre					
Noviembre					
Diciembre					

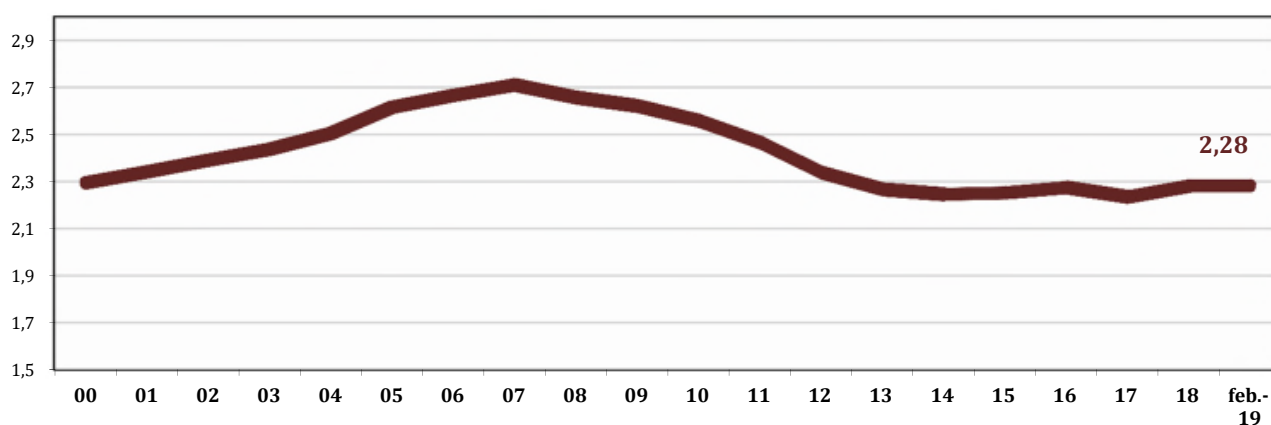
## EVOLUCIÓN AFILIADOS/PENSIONISTAS

	AFILIADOS OCUPADOS	AFILIADOS EN DESEMPLEO	TOTAL AFILIADOS	PENSIONISTAS	RELACION AFIL./PENS
dic-91	12.614.031	1.532.417	14.146.448	5.913.691	2,39
dic-92	12.234.096	1.607.685	13.841.781	6.054.084	2,29
dic-93	11.916.436	1.736.397	13.652.833	6.268.105	2,18
dic-94	12.109.602	1.410.066	13.519.668	6.391.427	2,12
dic-95	12.300.791	1.194.809	13.495.600	6.516.282	2,07
dic-96	12.534.661	1.152.362	13.687.023	6.636.497	2,06
dic-97	13.029.432	1.034.695	14.064.127	6.740.378	2,09
dic-98	13.816.294	914.356	14.730.650	6.846.595	2,15
dic-99	14.578.326	853.664	15.431.990	6.932.804	2,23
dic-00	15.236.218	863.763	16.099.981	7.017.233	2,29
dic-01	15.748.752	920.661	16.669.413	7.121.087	2,34
dic-02	16.188.390	1.000.967	17.189.357	7.190.919	2,39
dic-03	16.589.561	1.073.834	17.663.395	7.247.856	2,44
dic-04	17.161.920	1.121.015	18.282.935	7.300.329	2,50
dic-05	18.156.182	1.169.636	19.325.818	7.388.500	2,62
dic-06	18.770.259	1.209.077	19.979.336	7.494.385	2,67
dic-07	19.195.755	1.367.463	20.563.218	7.586.574	2,71
dic-08	18.305.613	2.156.051	20.461.664	7.700.749	2,66
dic-09	17.640.018	2.874.522	20.514.540	7.826.416	2,62
dic-10	17.478.095	2.858.314	20.336.409	7.948.463	2,56
dic-11	17.111.792	2.770.164	19.881.956	8.061.785	2,47
dic-12	16.332.488	2.798.733	19.131.221	8.182.112	2,34
dic-13	16.258.042	2.592.428	18.850.470	8.315.826	2,27
dic-14	16.651.884	2.280.749	18.932.633	8.428.617	2,25
dic-15	17.180.590	1.982.624	19.163.214	8.508.482	2,25
dic-16	17.741.897	1.842.758	19.584.655	8.609.085	2,27
dic-17	18.331.107	1.124.277	19.455.384	8.705.707	2,23
dic-18 (1)	18.914.563	1.176.227	20.090.790	8.806.744	2,28
feb-19	18.846.671	1.271.368	20.118.039	8.818.371	2,28

(1) A partir de 2018 el dato de afiliados en desempleo corresponde a la media mensual

Los datos de afiliados ocupados corresponden al último día de cada mes (no son medios como en las estadísticas anteriores), debido a la antigüedad de la serie cuando no se disponía de datos medios y a fin de que se puedan realizar comparaciones homogéneas

*Datos a diciembre de cada año*



**AFILIACIÓN POR PROVINCIAS Y CC.AA. FEBRERO 2019**

	GENERAL (1)	AUTÓNOMOS	MAR	CARBÓN	TOTAL SISTEMA
Almería	235.704	58.381	885	0	294.969
Cádiz	299.428	59.463	4.645	0	363.536
Córdoba	248.636	52.233	0	0	300.869
Granada	268.188	63.362	193	0	331.743
Huelva	186.011	27.184	1.879	0	215.073
Jaén	207.329	40.536	0	0	247.865
Málaga	483.376	115.976	1.115	0	600.467
Sevilla	619.307	109.364	367	0	729.037
<b>ANDALUCÍA</b>	<b>2.547.979</b>	<b>526.496</b>	<b>9.084</b>	<b>0</b>	<b>3.083.559</b>
Huesca	74.018	22.138	0	0	96.156
Teruel	40.706	13.285	0	52	54.042
Zaragoza	346.155	68.425	0	21	414.601
<b>ARAGÓN</b>	<b>460.879</b>	<b>103.848</b>	<b>0</b>	<b>73</b>	<b>564.800</b>
<b>ASTURIAS</b>	<b>283.351</b>	<b>73.529</b>	<b>1.531</b>	<b>1.373</b>	<b>359.785</b>
<b>ILLES BALEARS</b>	<b>343.412</b>	<b>88.519</b>	<b>1.845</b>	<b>0</b>	<b>433.776</b>
Las Palmas	358.298	63.720	3.901	0	425.919
S.C.Tenerife	313.643	61.761	2.571	0	377.975
<b>CANARIAS</b>	<b>671.941</b>	<b>125.481</b>	<b>6.472</b>	<b>0</b>	<b>803.894</b>
<b>CANTABRIA</b>	<b>169.109</b>	<b>41.202</b>	<b>1.059</b>	<b>0</b>	<b>211.370</b>
Ávila	38.308	14.156	0	0	52.464
Burgos	118.989	27.561	0	0	146.550
León	118.333	37.067	0	128	155.528
Palencia	49.863	13.293	0	2	63.157
Salamanca	91.964	26.683	0	0	118.648
Segovia	45.633	14.348	0	0	59.980
Soria	30.627	7.823	0	0	38.450
Valladolid	178.452	36.053	0	0	214.505
Zamora	39.408	17.022	0	0	56.429
<b>CASTILLA-LEÓN</b>	<b>711.576</b>	<b>194.005</b>	<b>0</b>	<b>130</b>	<b>905.711</b>
Albacete	107.436	29.546	0	0	136.982
Ciudad Real	132.199	35.425	0	12	167.636
Cuenca	56.447	19.038	0	0	75.486
Guadalajara	75.241	14.859	0	0	90.100
Toledo	179.130	49.370	0	0	228.500
<b>CAST.-LA MANCHA</b>	<b>550.453</b>	<b>148.238</b>	<b>0</b>	<b>12</b>	<b>698.703</b>
Barcelona	2.193.988	394.839	3.187	0	2.592.014
Girona	248.841	61.398	902	0	311.141
Lleida	146.816	38.993	0	1	185.810
Tarragona	241.561	53.099	1.782	0	296.442
<b>CATALUÑA</b>	<b>2.831.205</b>	<b>548.329</b>	<b>5.871</b>	<b>1</b>	<b>3.385.406</b>
Alicante	510.891	129.522	2.506	0	642.919
Castellón	190.978	40.651	1.209	0	232.838
Valencia	820.230	176.987	2.993	0	1.000.210
<b>C. VALENCIANA</b>	<b>1.522.099</b>	<b>347.160</b>	<b>6.708</b>	<b>0</b>	<b>1.875.967</b>
Badajoz	197.279	48.810	0	0	246.090
Cáceres	110.606	31.280	0	0	141.886
<b>EXTREMADURA</b>	<b>307.885</b>	<b>80.091</b>	<b>0</b>	<b>0</b>	<b>387.976</b>
A Coruña	337.113	85.216	6.059	0	428.387
Lugo	85.037	34.178	1.481	0	120.696
Ourense	77.228	23.904	0	0	101.132
Pontevedra	267.193	66.579	13.325	0	347.096
<b>GALICIA</b>	<b>766.570</b>	<b>209.877</b>	<b>20.864</b>	<b>0</b>	<b>997.311</b>
<b>C. DE MADRID</b>	<b>2.787.912</b>	<b>400.238</b>	<b>3.904</b>	<b>1</b>	<b>3.192.055</b>
<b>R. DE MURCIA</b>	<b>474.870</b>	<b>98.943</b>	<b>1.164</b>	<b>0</b>	<b>574.976</b>
<b>NAVARRA</b>	<b>234.121</b>	<b>47.632</b>	<b>0</b>	<b>0</b>	<b>281.752</b>
Araba/Álava	136.913	20.543	0	0	157.456
Gipuzkoa	251.540	66.899	737	0	319.176
Bizkaia	392.044	84.201	2.921	0	479.166
<b>PAÍS VASCO</b>	<b>780.498</b>	<b>171.643</b>	<b>3.658</b>	<b>0</b>	<b>955.798</b>
<b>LA RIOJA</b>	<b>102.130</b>	<b>26.087</b>	<b>0</b>	<b>0</b>	<b>128.217</b>
CEUTA	19.188	3.420	191	0	22.799
MELILLA	19.608	4.915	94	0	24.617
<b>TOTAL</b>	<b>15.584.786</b>	<b>3.239.653</b>	<b>62.443</b>	<b>1.590</b>	<b>18.888.472</b>

(1) El desglose figura en la siguiente página



**AFILIACIÓN POR PROVINCIAS Y CC.AA. RÉGIMEN GENERAL. FEBRERO 2019**

	GENERAL	S.E. AGRARIO	S.E.HOGAR	TOTAL RÉGIMEN GENERAL
Almería	176.606	56.303	2.794	235.704
Cádiz	267.964	27.286	4.178	299.428
Córdoba	174.326	70.633	3.677	248.636
Granada	208.491	54.168	5.529	268.188
Huelva	113.089	71.472	1.450	186.011
Jaén	128.742	76.487	2.100	207.329
Málaga	438.060	33.518	11.798	483.376
Sevilla	517.582	88.702	13.022	619.307
<b>ANDALUCÍA</b>	<b>2.024.861</b>	<b>478.570</b>	<b>44.548</b>	<b>2.547.979</b>
Huesca	68.811	3.701	1.506	74.018
Teruel	38.847	1.049	810	40.706
Zaragoza	331.031	6.042	9.082	346.155
<b>ARAGÓN</b>	<b>438.689</b>	<b>10.792</b>	<b>11.398</b>	<b>460.879</b>
<b>ASTURIAS</b>	<b>273.705</b>	<b>1.089</b>	<b>8.557</b>	<b>283.351</b>
<b>ILLES BALEARS</b>	<b>330.731</b>	<b>2.366</b>	<b>10.315</b>	<b>343.412</b>
Las Palmas	345.807	6.769	5.722	358.298
S.C.Tenerife	301.849	7.356	4.438	313.643
<b>CANARIAS</b>	<b>647.656</b>	<b>14.125</b>	<b>10.160</b>	<b>671.941</b>
<b>CANTABRIA</b>	<b>163.219</b>	<b>669</b>	<b>5.221</b>	<b>169.109</b>
Ávila	35.971	1.248	1.088	38.308
Burgos	115.036	1.216	2.737	118.989
León	113.859	1.215	3.259	118.333
Palencia	48.026	901	936	49.863
Salamanca	87.333	1.865	2.766	91.964
Segovia	42.943	1.395	1.294	45.633
Soria	29.312	541	774	30.627
Valladolid	171.059	3.090	4.303	178.452
Zamora	37.118	1.387	902	39.408
<b>CASTILLA-LEÓN</b>	<b>680.658</b>	<b>12.858</b>	<b>18.060</b>	<b>711.576</b>
Albacete	95.439	9.627	2.371	107.436
Ciudad Real	117.162	11.981	3.056	132.199
Cuenca	49.214	5.928	1.305	56.447
Guadalajara	72.981	730	1.529	75.241
Toledo	167.199	8.599	3.332	179.130
<b>CAST.-LA MANCHA</b>	<b>501.995</b>	<b>36.865</b>	<b>11.593</b>	<b>550.453</b>
Barcelona	2.137.652	4.971	51.365	2.193.988
Girona	240.478	3.288	5.075	248.841
Lleida	138.038	6.433	2.345	146.816
Tarragona	231.603	6.139	3.818	241.561
<b>CATALUÑA</b>	<b>2.747.772</b>	<b>20.831</b>	<b>62.603</b>	<b>2.831.205</b>
Alicante	485.439	16.084	9.369	510.891
Castellón	177.728	9.257	3.993	190.978
Valencia	772.000	29.426	18.804	820.230
<b>C. VALENCIANA</b>	<b>1.435.166</b>	<b>54.767</b>	<b>32.166</b>	<b>1.522.099</b>
Badajoz	155.727	38.783	2.770	197.279
Cáceres	89.144	19.426	2.036	110.606
<b>EXTREMADURA</b>	<b>244.871</b>	<b>58.208</b>	<b>4.806</b>	<b>307.885</b>
A Coruña	323.729	1.909	11.474	337.113
Lugo	79.746	1.856	3.435	85.037
Ourense	73.685	389	3.153	77.228
Pontevedra	257.205	1.357	8.631	267.193
<b>GALICIA</b>	<b>734.366</b>	<b>5.512</b>	<b>26.693</b>	<b>766.570</b>
<b>C. DE MADRID</b>	<b>2.677.940</b>	<b>2.100</b>	<b>107.873</b>	<b>2.787.912</b>
<b>R. DE MURCIA</b>	<b>388.620</b>	<b>74.847</b>	<b>11.403</b>	<b>474.870</b>
<b>NAVARRA</b>	<b>221.649</b>	<b>5.170</b>	<b>7.302</b>	<b>234.121</b>
Araba/Álava	132.919	889	3.105	136.913
Gipuzkoa	240.935	548	10.058	251.540
Bizkaia	375.184	871	15.990	392.044
<b>PAÍS VASCO</b>	<b>749.038</b>	<b>2.308</b>	<b>29.152</b>	<b>780.498</b>
<b>LA RIOJA</b>	<b>95.367</b>	<b>3.959</b>	<b>2.804</b>	<b>102.130</b>
CEUTA	17.836	4	1.347	19.188
MELILLA	17.927	6	1.676	19.608
<b>TOTAL</b>	<b>14.392.065</b>	<b>785.044</b>	<b>407.677</b>	<b>15.584.786</b>

**AFILIACIÓN POR PROVINCIAS Y CC.AA. FEBRERO 2019**

**VARIACIÓN MENSUAL Y ANUAL**

	FEBRERO 2019	Variación mensual		Variación anual	
		Absoluta	Relativa	Absoluta	Relativa
Almería	294.969	909	0,31%	7.628	2,65%
Cádiz	363.536	2.073	0,57%	9.251	2,61%
Córdoba	300.869	-2.485	-0,82%	6.294	2,14%
Granada	331.743	-1.582	-0,47%	8.769	2,71%
Huelva	215.073	14.518	7,24%	7.381	3,55%
Jaén	247.865	-22.003	-8,15%	6.855	2,84%
Málaga	600.467	3.725	0,62%	23.125	4,01%
Sevilla	729.037	865	0,12%	21.062	2,97%
<b>ANDALUCÍA</b>	<b>3.083.559</b>	<b>-3.979</b>	<b>-0,13%</b>	<b>90.363</b>	<b>3,02%</b>
Huesca	96.156	873	0,92%	2.062	2,19%
Teruel	54.042	239	0,44%	1.049	1,98%
Zaragoza	414.601	1.523	0,37%	8.914	2,20%
<b>ARAGÓN</b>	<b>564.800</b>	<b>2.636</b>	<b>0,47%</b>	<b>12.025</b>	<b>2,18%</b>
<b>ASTURIAS</b>	<b>359.785</b>	<b>520</b>	<b>0,14%</b>	<b>3.733</b>	<b>1,05%</b>
<b>ILLES BALEARS</b>	<b>433.776</b>	<b>12.351</b>	<b>2,93%</b>	<b>10.315</b>	<b>2,44%</b>
Las Palmas	425.919	-37	-0,01%	7.921	1,89%
S.C.Tenerife	377.975	1.024	0,27%	12.308	3,37%
<b>CANARIAS</b>	<b>803.894</b>	<b>988</b>	<b>0,12%</b>	<b>20.229</b>	<b>2,58%</b>
<b>CANTABRIA</b>	<b>211.370</b>	<b>-112</b>	<b>-0,05%</b>	<b>3.921</b>	<b>1,89%</b>
Ávila	52.464	77	0,15%	783	1,52%
Burgos	146.550	772	0,53%	1.163	0,80%
León	155.528	414	0,27%	1.603	1,04%
Palencia	63.157	320	0,51%	-271	-0,43%
Salamanca	118.648	234	0,20%	2.419	2,08%
Segovia	59.980	296	0,50%	913	1,54%
Soria	38.450	159	0,42%	564	1,49%
Valladolid	214.505	460	0,21%	5.085	2,43%
Zamora	56.429	72	0,13%	-58	-0,10%
<b>CASTILLA-LEÓN</b>	<b>905.711</b>	<b>2.804</b>	<b>0,31%</b>	<b>12.200</b>	<b>1,37%</b>
Albacete	136.982	250	0,18%	5.006	3,79%
Ciudad Real	167.636	-1.430	-0,85%	7.278	4,54%
Cuenca	75.486	186	0,25%	2.926	4,03%
Guadalajara	90.100	-1.715	-1,87%	2.258	2,57%
Toledo	228.500	339	0,15%	9.427	4,30%
<b>CAST.-LA MANCHA</b>	<b>698.703</b>	<b>-2.370</b>	<b>-0,34%</b>	<b>26.895</b>	<b>4,00%</b>
Barcelona	2.592.014	17.491	0,68%	73.459	2,92%
Girona	311.141	3.637	1,18%	9.211	3,05%
Lleida	185.810	1.024	0,55%	4.794	2,65%
Tarragona	296.442	1.095	0,37%	6.033	2,08%
<b>CATALUÑA</b>	<b>3.385.406</b>	<b>23.247</b>	<b>0,69%</b>	<b>93.497</b>	<b>2,84%</b>
Alicante	642.919	4.485	0,70%	19.635	3,15%
Castellón	232.838	-2.727	-1,16%	6.162	2,72%
Valencia	1.000.210	517	0,05%	35.196	3,65%
<b>C. VALENCIANA</b>	<b>1.875.967</b>	<b>2.274</b>	<b>0,12%</b>	<b>60.993</b>	<b>3,36%</b>
Badajoz	246.090	184	0,07%	5.485	2,28%
Cáceres	141.886	844	0,60%	1.997	1,43%
<b>EXTREMADURA</b>	<b>387.976</b>	<b>1.027</b>	<b>0,27%</b>	<b>7.482</b>	<b>1,97%</b>
A Coruña	428.387	2.577	0,61%	8.737	2,08%
Lugo	120.696	119	0,10%	1.533	1,29%
Ourense	101.132	286	0,28%	-94	-0,09%
Pontevedra	347.096	1.958	0,57%	8.645	2,55%
<b>GALICIA</b>	<b>997.311</b>	<b>4.940</b>	<b>0,50%</b>	<b>18.822</b>	<b>1,92%</b>
<b>C. DE MADRID</b>	<b>3.192.055</b>	<b>14.646</b>	<b>0,46%</b>	<b>117.108</b>	<b>3,81%</b>
<b>R. DE MURCIA</b>	<b>574.976</b>	<b>5.826</b>	<b>1,02%</b>	<b>16.878</b>	<b>3,02%</b>
<b>NAVARRA</b>	<b>281.752</b>	<b>1.619</b>	<b>0,58%</b>	<b>7.879</b>	<b>2,88%</b>
Araba/Álava	157.456	347	0,22%	2.127	1,37%
Gipuzkoa	319.176	919	0,29%	5.778	1,84%
Bizkaia	479.166	1.009	0,21%	9.046	1,92%
<b>PAÍS VASCO</b>	<b>955.798</b>	<b>2.275</b>	<b>0,24%</b>	<b>16.951</b>	<b>1,81%</b>
<b>LA RIOJA</b>	<b>128.217</b>	<b>456</b>	<b>0,36%</b>	<b>2.963</b>	<b>2,37%</b>
CEUTA	22.799	49	0,21%	959	4,39%
MELILLA	24.617	-27	-0,11%	1.746	7,63%
<b>TOTAL</b>	<b>18.888.472</b>	<b>69.172</b>	<b>0,37%</b>	<b>524.958</b>	<b>2,86%</b>