

Prestaciones de la Seguridad Social

Año 2018



Índice

Pág.
3-7

Maternidad

Pág.
8-10

Paternidad

Pág.
11-13

Excedencias por cuidado
familiar

Pág.
3-7

Maternidad



Número de procesos
252.706

PRESTACIÓN DE MATERNIDAD
Año 2018

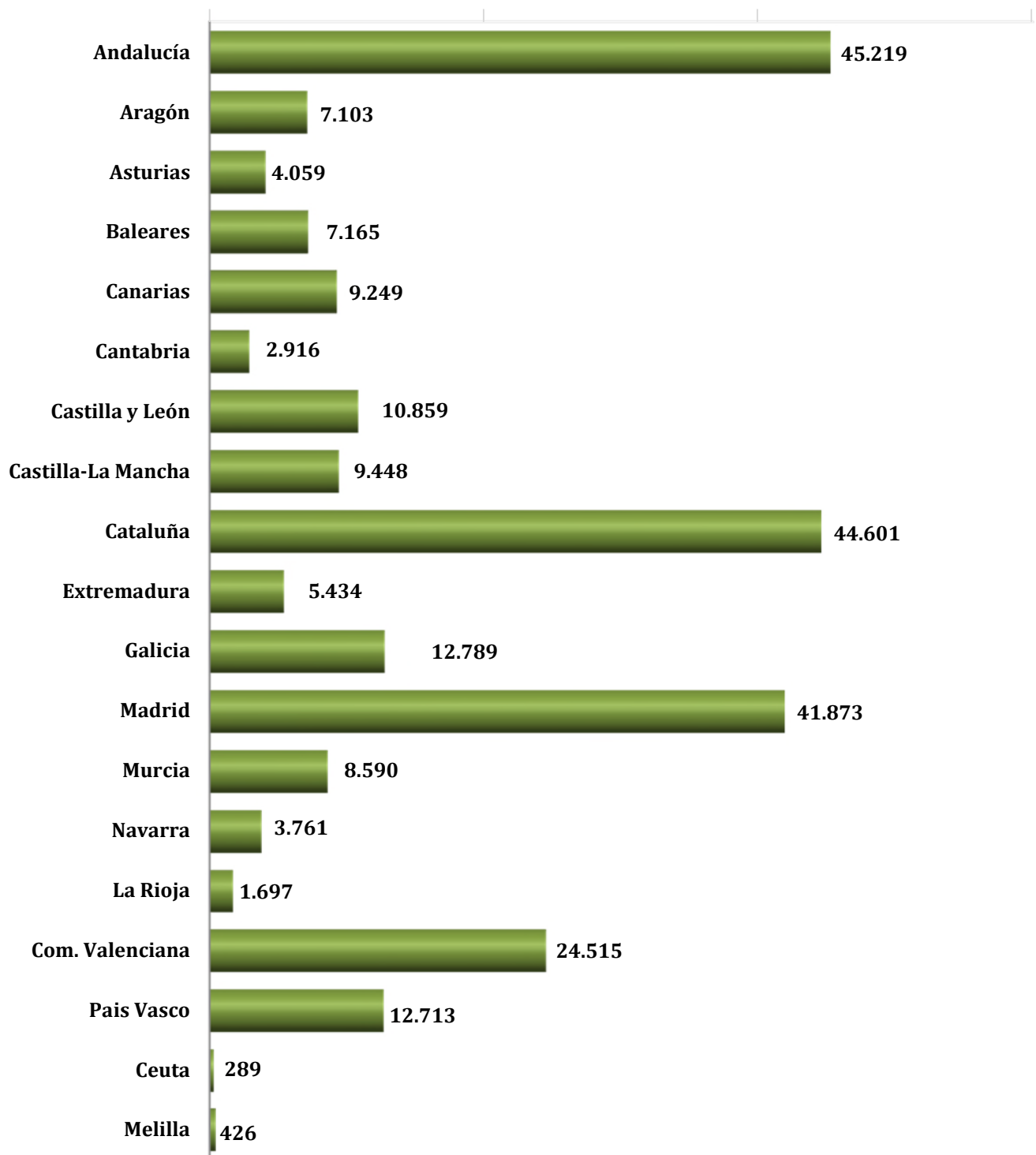
	NUMERO DE PROCESOS						GASTO EN EUROS	
	TOTAL MATERNIDAD	PERCIBIDOS MADRE	PERCIBIDOS PADRE	% Variación interanual (*)			GASTO	% variación interanual
				TOTAL MATERNIDAD	MADRE	PADRE		
Andalucía	45.219	44.626	593	-4,37%	-4,54%	11,05%	219.494.028,26	-2,46%
Almería	4.400	4.360	40	-0,68%	-0,82%	17,65%	20.284.958,48	0,04%
Cádiz	5.406	5.340	66	-7,79%	-7,72%	-13,16%	26.546.732,36	-3,45%
Córdoba	4.391	4.354	37	-0,09%	-0,07%	-2,63%	19.816.747,28	-3,89%
Granada	4.683	4.629	54	-7,40%	-7,31%	-14,29%	22.863.346,41	-6,05%
Huelva	3.050	3.004	46	-6,21%	-6,71%	43,75%	13.426.462,13	-5,46%
Jaén	3.243	3.207	36	-1,10%	-1,38%	33,33%	14.747.288,67	-0,90%
Málaga	8.582	8.458	124	-4,90%	-4,96%	-0,80%	43.663.978,53	-1,63%
Sevilla	11.464	11.274	190	-4,33%	-4,81%	36,69%	58.144.514,40	-1,17%
Aragón	7.103	6.969	134	-6,86%	-6,43%	-24,72%	41.284.541,26	-3,29%
Huesca	1.190	1.175	15	-8,46%	-7,99%	-34,78%	6.462.833,20	-4,09%
Teruel	671	648	23	0,45%	-0,31%	27,78%	3.552.502,49	2,26%
Zaragoza	5.242	5.146	96	-7,35%	-6,79%	-29,93%	31.269.205,57	-3,72%
Asturias	4.059	3.942	117	-6,09%	-6,37%	4,46%	22.647.577,37	-4,20%
Baleares	7.165	7.052	113	2,93%	2,93%	2,73%	42.009.395,04	5,42%
Canarias	9.249	9.099	150	-3,02%	-3,24%	12,78%	49.018.088,07	-0,71%
Las Palmas	4.944	4.861	83	1,35%	1,19%	12,16%	26.037.667,40	1,48%
Tenerife	4.305	4.238	67	-7,60%	-7,87%	13,56%	22.980.420,67	-3,08%
Cantabria	2.916	2.827	89	-4,74%	-5,20%	12,66%	16.409.272,02	-0,98%
Castilla y León	10.859	10.634	225	-3,04%	-2,89%	-10,00%	60.704.584,79	-0,60%
Ávila	623	617	6	-10,10%	-9,66%	-40,00%	3.366.317,66	-4,14%
Burgos	1.788	1.741	47	-5,75%	-5,53%	-12,96%	10.586.522,53	-2,98%
León	1.815	1.785	30	-2,26%	-1,87%	-21,05%	9.848.488,94	-0,12%
Palencia	693	678	15	-8,58%	-8,38%	-16,67%	3.762.313,07	-8,61%
Salamanca	1.429	1.397	32	3,70%	3,33%	23,08%	7.755.444,80	5,10%
Segovia	793	781	12	1,41%	2,09%	-29,41%	4.170.343,58	0,68%
Soria	480	466	14	5,49%	4,02%	100,00%	2.715.879,18	14,48%
Valladolid	2.602	2.541	61	-6,03%	-5,75%	-16,44%	15.272.869,76	-2,89%
Zamora	636	628	8	4,09%	3,97%	14,29%	3.226.405,27	5,90%
Castilla-La Mancha	9.448	9.295	153	-4,92%	-4,99%	-0,65%	50.948.324,87	-2,61%
Albacete	1.872	1.855	17	-6,91%	-6,69%	-26,09%	9.917.799,68	-6,80%
Ciudad Real	2.181	2.146	35	-8,82%	-9,22%	25,00%	11.639.496,58	-1,66%
Cuenca	853	840	13	-10,12%	-9,48%	-38,10%	4.548.102,41	-5,95%
Guadalajara	1.305	1.271	34	3,90%	3,67%	13,33%	7.476.056,44	1,18%
Toledo	3.237	3.183	54	-2,76%	-2,87%	3,85%	17.366.869,76	-1,39%
Cataluña	44.601	43.797	804	-5,72%	-5,59%	-12,13%	287.749.228,14	-2,28%
Barcelona	33.992	33.383	609	-5,67%	-5,53%	-12,75%	227.192.566,05	-1,81%
Gerona	4.076	4.000	76	-5,95%	-5,68%	-18,28%	23.540.936,88	-4,21%
Lérida	2.264	2.233	31	-3,62%	-3,92%	24,00%	12.431.973,15	-1,72%
Tarragona	4.269	4.181	88	-6,93%	-6,84%	-11,11%	24.583.752,06	-4,91%
Extremadura	5.434	5.357	77	-3,99%	-4,07%	1,32%	25.949.448,70	-0,79%
Badajoz	3.660	3.614	46	-5,01%	-4,99%	-6,12%	17.288.738,19	-2,01%
Cáceres	1.774	1.743	31	-1,83%	-2,08%	14,81%	8.660.710,51	1,73%
Galicia	12.789	12.502	287	-7,89%	-8,02%	-2,05%	67.790.494,74	-5,97%
La Coruña	5.513	5.369	144	-7,70%	-8,00%	5,11%	30.766.746,43	-6,61%
Lugo	1.496	1.477	19	-0,80%	-0,27%	-29,63%	7.680.345,01	3,52%
Ourense	1.068	1.041	27	-13,73%	-12,96%	-35,71%	5.469.799,97	-9,53%
Pontevedra	4.712	4.615	97	-8,79%	-9,14%	11,49%	23.873.603,33	-7,04%
Madrid	41.873	41.128	745	-9,28%	-9,33%	-6,41%	289.103.614,10	-4,37%
Murcia	8.590	8.529	61	-4,02%	-3,96%	-11,59%	44.016.370,25	-0,58%
Navarra	3.761	3.627	134	-7,84%	-8,04%	-2,19%	25.004.304,22	-5,20%
La Rioja	1.697	1.655	42	-3,52%	-4,06%	23,53%	9.531.953,28	-1,90%
Com. Valenciana	24.515	24.130	385	-5,70%	-5,85%	4,62%	133.099.628,78	-2,85%
Alicante	8.487	8.383	104	-6,05%	-6,08%	-3,70%	45.520.870,10	-1,62%
Castellón	2.925	2.886	39	-5,31%	-5,16%	-15,22%	15.258.574,19	-3,97%
Valencia	13.103	12.861	242	-5,56%	-5,86%	13,08%	72.320.184,49	-3,38%
Pais Vasco	12.713	12.105	608	-8,65%	-8,63%	-8,98%	87.547.970,03	-5,74%
Araba/Álaba	2.027	1.935	92	-8,11%	-7,99%	-10,68%	13.467.627,99	-4,64%
Gipuzkoa	4.497	4.241	256	-7,11%	-6,77%	-12,33%	30.622.707,74	-5,53%
Bizkaia	6.189	5.929	260	-9,91%	-10,13%	-4,76%	43.457.634,30	-6,22%
Ceuta	289	285	4	-3,02%	-1,04%	-60,00%	1.503.426,78	-0,91%
Melilla	426	416	10	9,23%	10,64%	-28,57%	2.055.637,22	13,38%
TOTAL	252.706	247.975	4.731	-5,82%	-5,86%	-4,04%	1.475.867.887,92	-2,85%

(*) Incluidos expedientes reactivados

PRESTACIÓN DE MATERNIDAD

Año 2018

NUMERO DE PROCESOS POR CC.AA

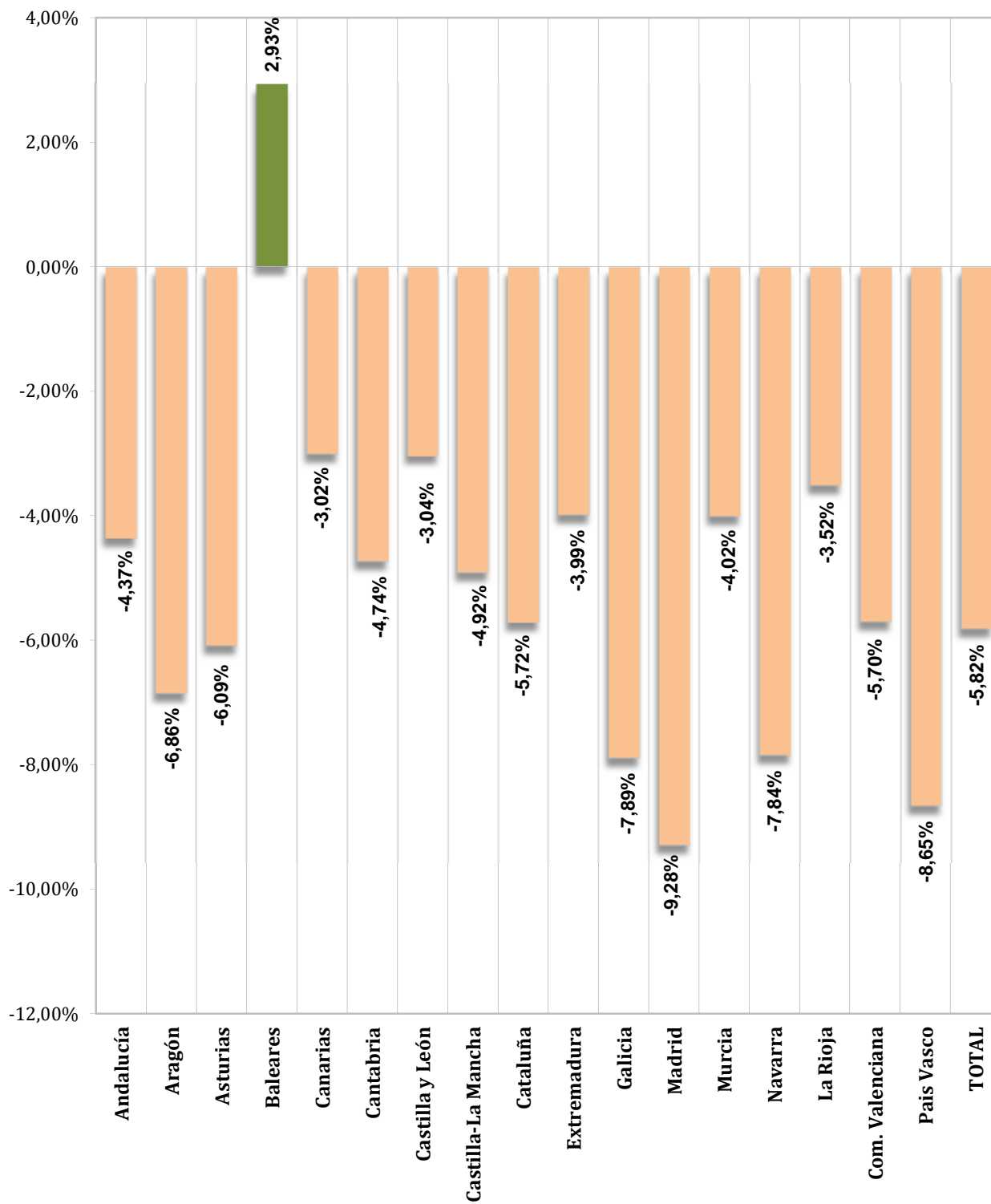


TOTAL 252.706

PRESTACIÓN DE MATERNIDAD

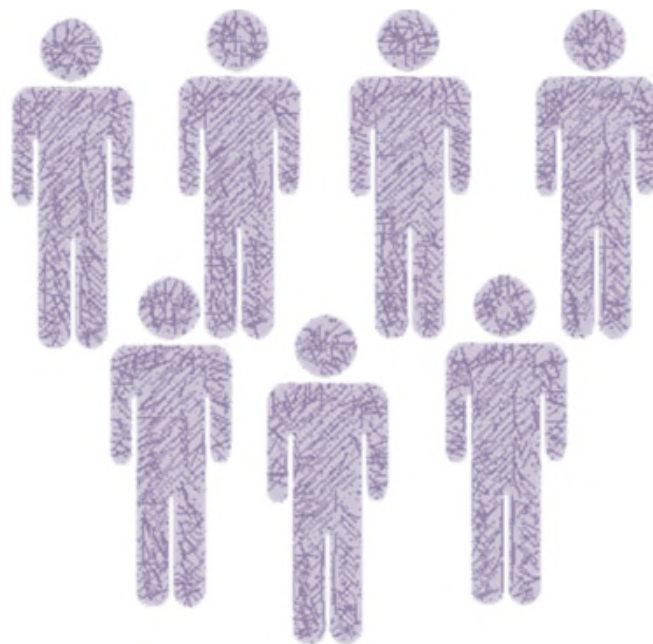
VARIACIÓN INTERANUAL DEL NÚMERO DE PERCEPTORES POR CC.AA. (en %)

2017/2018



Pág.
8-10

Paternidad



Número de procesos
255.531

PRESTACIÓN DE PATERNIDAD

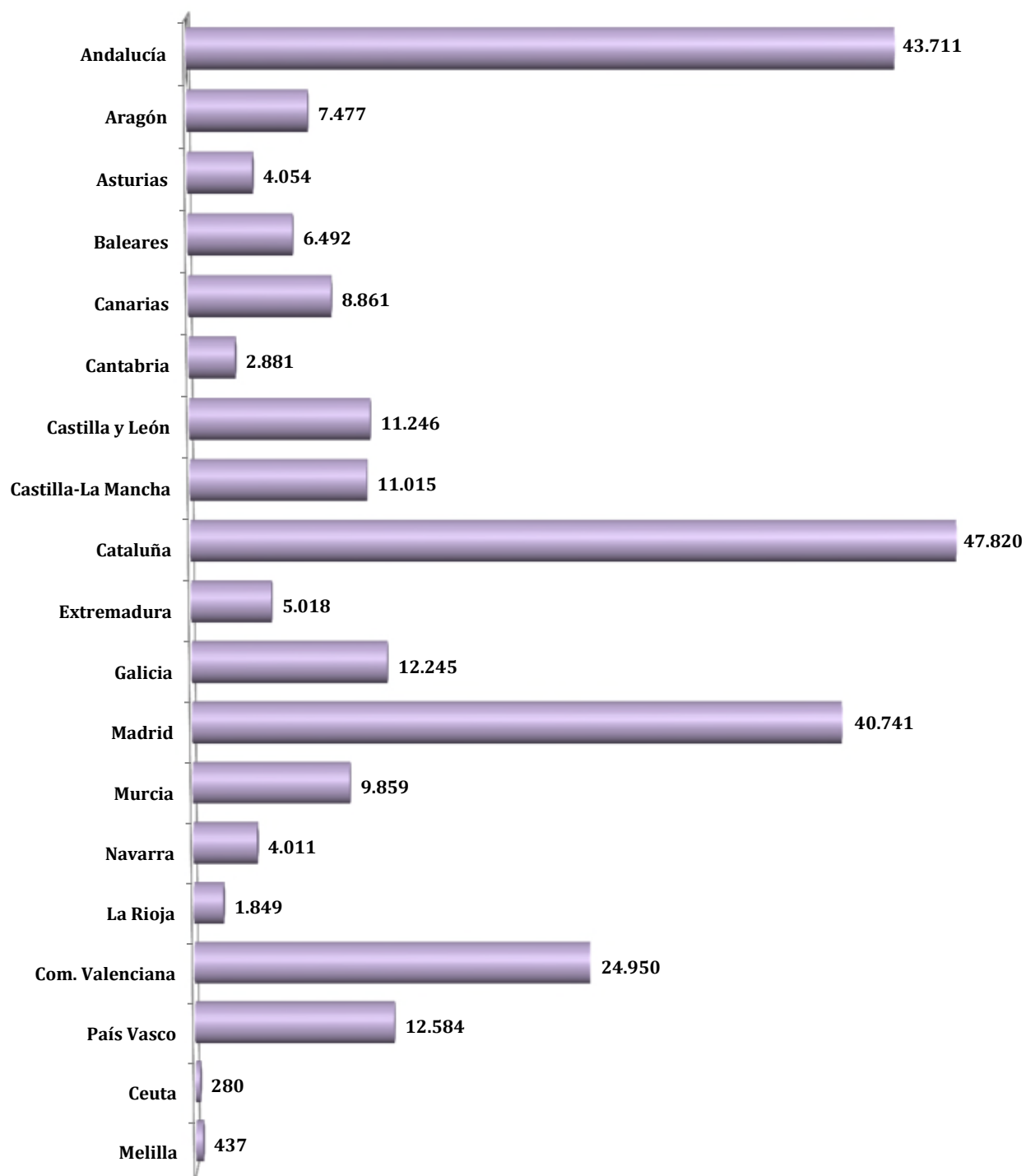
Año 2018

	NUMERO DE PROCESOS		GASTO (En euros)	
	Total procesos	% Variación interanual	Total gasto	% Variación interanual
Andalucía	43.711	1,75%	65.571.198	16,74%
Almería	4.367	3,31%	6.114.869	24,68%
Cádiz	5.050	-8,22%	8.049.949	12,93%
Córdoba	4.261	5,76%	5.956.405	22,34%
Granada	4.184	-1,90%	6.309.181	12,04%
Huelva	2.818	7,23%	4.190.152	24,34%
Jaén	3.157	7,20%	4.393.203	21,32%
Málaga	8.076	-4,64%	13.050.193	15,38%
Sevilla	11.798	8,30%	17.507.246	14,16%
Aragón	7.477	-4,78%	13.446.543	9,06%
Huesca	1.358	-2,16%	2.287.030	21,00%
Teruel	811	-5,81%	1.231.456	16,58%
Zaragoza	5.308	-5,27%	9.928.057	5,80%
Asturias	4.054	-5,48%	7.476.087	13,90%
Baleares	6.492	1,15%	11.195.878	21,25%
Canarias	8.861	-2,27%	13.670.879	12,79%
Las Palmas	4.712	-0,08%	7.244.830	14,51%
Tenerife	4.149	-4,64%	6.426.049	10,92%
Cantabria	2.881	-5,70%	5.194.673	13,91%
Castilla y León	11.246	-2,69%	19.044.698	13,31%
Ávila	664	-7,39%	1.057.563	14,10%
Burgos	1.998	-0,50%	3.768.274	15,02%
León	1.679	-1,06%	2.794.214	12,49%
Palencia	741	-9,74%	1.286.267	6,60%
Salamanca	1.349	-2,60%	2.215.308	18,98%
Segovia	878	5,28%	1.372.494	19,50%
Soria	526	0,38%	861.311	25,06%
Valladolid	2.801	-3,94%	4.850.387	9,45%
Zamora	610	-6,87%	838.880	7,03%
Castilla-La Mancha	11.015	-0,97%	17.496.999	15,22%
Albacete	2.008	-2,67%	3.163.741	7,54%
Ciudad Real	2.606	-2,43%	3.971.411	9,60%
Cuenca	990	-4,99%	1.384.306	9,99%
Guadalajara	1.511	4,57%	2.687.166	21,79%
Toledo	3.900	-0,05%	6.290.375	22,01%
Cataluña	47.820	-4,00%	89.397.666	11,46%
Barcelona	35.508	-4,97%	68.967.201	11,20%
Gerona	4.974	2,58%	7.620.856	13,03%
Lérida	2.632	0,65%	4.340.099	17,05%
Tarragona	4.706	-5,62%	8.469.511	9,50%
Extremadura	5.018	-1,08%	7.259.594	14,90%
Badajoz	3.263	-2,57%	4.745.130	13,09%
Cáceres	1.755	1,80%	2.514.464	18,48%
Galicia	12.245	-5,60%	19.839.665	11,07%
La Coruña	5.304	-6,17%	8.917.630	10,38%
Lugo	1.576	5,91%	2.150.831	21,45%
Orense	1.079	-6,01%	1.668.591	18,20%
Pontevedra	4.286	-8,48%	7.102.612	7,61%
Madrid	40.741	-8,47%	82.449.014	7,00%
Murcia	9.859	3,14%	15.472.125	20,33%
Navarra	4.011	-2,22%	8.309.763	13,41%
La Rioja	1.849	-0,27%	3.160.437	11,92%
Com. Valenciana	24.950	-4,44%	41.677.105	13,23%
Alicante	8.472	-5,94%	13.390.749	13,43%
Castellón	3.482	-2,41%	5.492.251	15,22%
Valencia	12.996	-3,98%	22.794.105	12,64%
País Vasco	12.584	-7,65%	27.022.468	8,36%
Araba/Álava	2.165	-6,40%	4.633.154	11,08%
Gipuzkoa	4.323	-4,46%	9.684.233	12,33%
Bizkaia	6.096	-10,21%	12.705.081	4,61%
Ceuta	280	-9,97%	452.354	16,11%
Melilla	437	14,70%	569.557	46,55%
TOTAL PATERNIDAD	255.531	-3,44%	448.706.703	12,19%

PRESTACIÓN DE PATERNIDAD

Año 2018

Número de procesos por CC.AA



TOTAL

255.531

Pág.
11-13

Excedencias por cuidado familiar



**Número de excedencias
57.057**

EXCEDENCIAS POR CUIDADO FAMILIAR DADAS DE ALTA

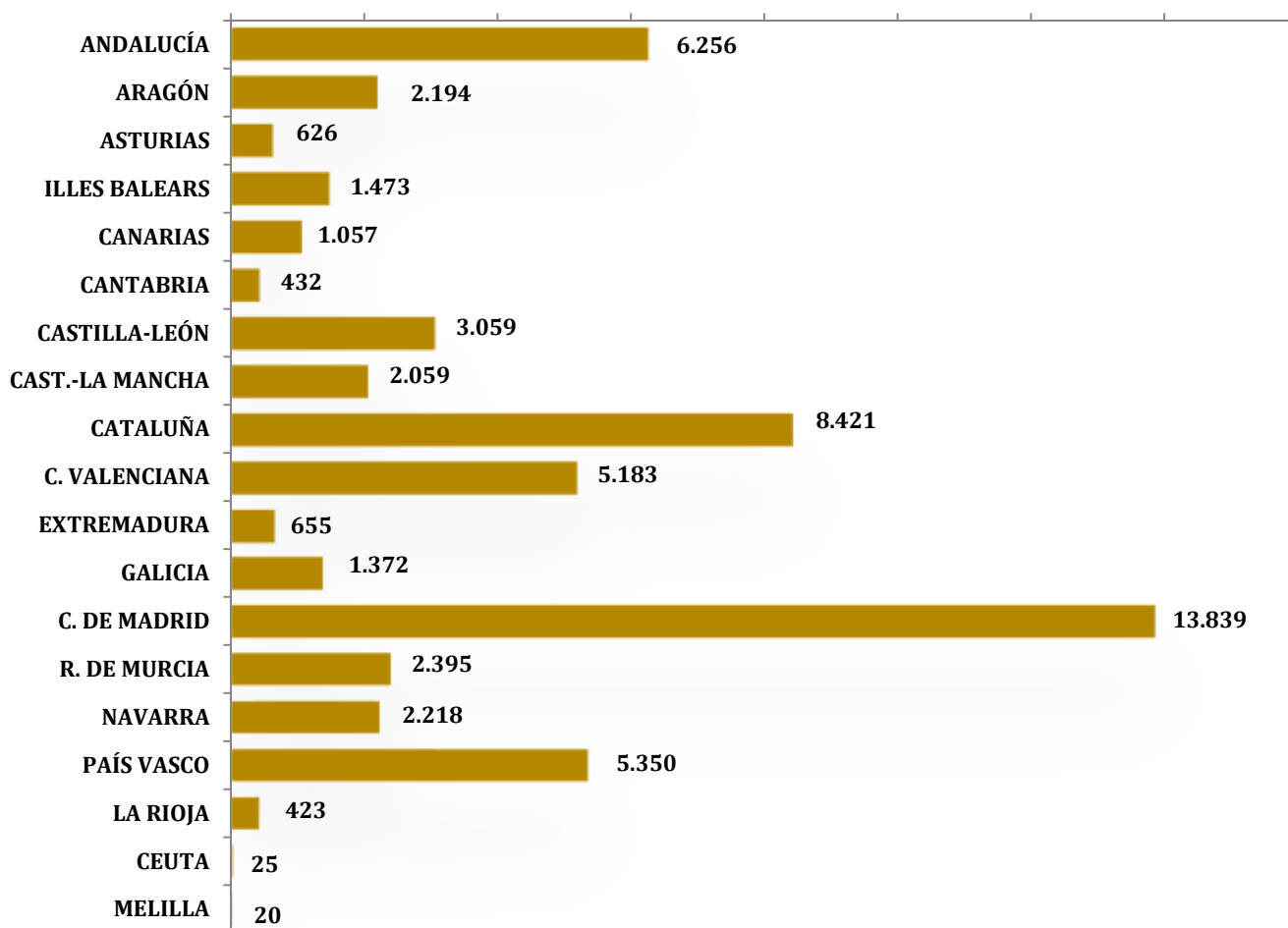
AÑO 2018

	Mujeres	Hombres	Total	Variación 2017/2018	
				Absoluta	en %
Almería	363	28	391	35	9,83%
Cádiz	849	65	914	-89	-8,87%
Córdoba	405	45	450	62	15,98%
Granada	571	45	616	36	6,21%
Huelva	173	16	189	-12	-5,97%
Jaén	301	29	330	24	7,84%
Málaga	1.631	191	1.822	72	4,11%
Sevilla	1.360	184	1.544	60	4,04%
ANDALUCÍA	5.653	603	6.256	188	3,10%
Huesca	259	30	289	80	38,28%
Teruel	166	14	180	24	15,38%
Zaragoza	1.530	195	1.725	127	7,95%
ARAGÓN	1.955	239	2.194	231	11,77%
ASTURIAS	581	45	626	27	4,51%
ILLES BALEARS	1.266	207	1.473	114	8,39%
Las Palmas	534	105	639	79	14,11%
S.C.Tenerife	338	80	418	78	22,94%
CANARIAS	872	185	1.057	157	17,44%
CANTABRIA	401	31	432	-10	-2,26%
Ávila	143	19	162	-30	-15,63%
Burgos	540	50	590	-29	-4,68%
León	384	61	445	55	14,10%
Palencia	184	13	197	25	14,53%
Salamanca	397	42	439	-21	-4,57%
Segovia	150	18	168	20	13,51%
Soria	131	21	152	18	13,43%
Valladolid	703	46	749	20	2,74%
Zamora	148	9	157	16	11,35%
CASTILLA-LEÓN	2.780	279	3.059	74	2,48%
Albacete	467	37	504	34	7,23%
Ciudad Real	385	36	421	15	3,69%
Cuenca	194	23	217	11	5,34%
Guadalajara	280	49	329	30	10,03%
Toledo	523	65	588	2	0,34%
CAST.-LA MANCHA	1.849	210	2.059	92	4,68%
Barcelona	6.301	625	6.926	235	3,51%
Girona	476	34	510	-16	-3,04%
Lleida	305	21	326	29	9,76%
Tarragona	590	69	659	11	1,70%
CATALUÑA	7.672	749	8.421	259	3,17%
Alicante	1.715	175	1.890	-67	-3,42%
Castellón	553	53	606	-78	-11,40%
Valencia	2.389	298	2.687	25	0,94%
C. VALENCIANA	4.657	526	5.183	-120	-2,26%
Badajoz	360	62	422	75	21,61%
Cáceres	201	32	233	0	0,00%
EXTREMADURA	561	94	655	75	12,93%
A Coruña	578	92	670	50	8,06%
Lugo	151	24	175	53	43,44%
Ourense	111	18	129	18	16,22%
Pontevedra	351	47	398	41	11,48%
GALICIA	1.191	181	1.372	162	13,39%
C. DE MADRID	12.227	1.612	13.839	624	4,72%
R. DE MURCIA	2.151	244	2.395	-174	-6,77%
NAVARRA	1.979	239	2.218	189	9,31%
Araba/Álava	898	118	1.016	-7	-0,68%
Guipuzkoa	1.360	150	1.510	53	3,64%
Bizkaia	2.547	277	2.824	22	0,79%
PAÍS VASCO	4.805	545	5.350	68	1,29%
LA RIOJA	395	28	423	-42	-9,03%
CEUTA	23	2	25	12	92,31%
MELILLA	18	2	20	-2	-9,09%
TOTAL	51.036	6.021	57.057	1.924	3,49%

EXCEDENCIAS POR CUIDADO FAMILIAR DADAS DE ALTA

Número de excedencias por CC.AA

AÑO 2018



Comparación 2017/2018

