



GOBIERNO  
DE ESPAÑA

MINISTERIO  
DE EMPLEO  
Y SEGURIDAD SOCIAL

SECRETARÍA DE ESTADO  
DE LA SEGURIDAD SOCIAL



# AFILIADOS OCUPADOS A LA SEGURIDAD SOCIAL

Diciembre 2014

## AFILIADOS OCUPADOS A LA SEGURIDAD SOCIAL

### INDICE

	Página
Conceptos usados	3
Nota resumen de los datos mensuales de afiliación	4
Serie histórica de afiliación media por actividad económica y relación laboral	6
Serie histórica de afiliación media por actividad económica y relación laboral con ajuste estacional	7
Numero de Convenios Especiales	8
Número de empresas del régimen general con trabajadores a fin de mes según tamaño de la empresa. Reg. General	9
Número de empresas del régimen especial del mar con trabajadores a fin de mes según tamaño de la empresa. Reg. Mar	10
Número de empresas del régimen especial del carbón con trabajadores a fin de mes según tamaño de la empresa. Reg. Carbón	11
Número de empresas del total sistema de la empresa.	12
Evolución de la afiliación diaria.	13
Distribución por regímenes	14
Evolución por regímenes	15
Evolución de la afiliación mensual y anual (gráfico)	16
Evolución de la afiliación por género	17
Evolución de la afiliación de trabajadores extranjeros	18
Evolución mensual. Total Sistema	19
Evolución de la variación mensual y anual (gráfico)	20
Tasas de variación interanual de la afiliación (gráfico)	21
Evolución mensual . Régimen General	22
Régimen General. Distribución por sectores de actividad	23
Evolución mensual. Régimen Esp. Trabajadores Autónomos	24
Régimen Autónomos. Distribución por sectores de actividad	25
Evolución mensual. Régimen Esp. Trabajadores del Mar	26
Evolución mensual. Régimen Esp. Minería del Carbón	27
Evolución de la relación afiliados/pensionistas	28
Distribución por Provincias, CC.AA y Regímenes	29
Distribución por Provincias, CC.AA . (Régimen General)	30
Distribución por Provincias y CC.AA. Variaciones mensual y anual.	31

## CONCEPTOS USADOS

Los dos tipos de datos de afiliación que se ofrecen se refieren a relaciones con la Seguridad Social que están en alta por razón de su trabajo (ocupados).

No incluyen los que cotizan por otros motivos (perceptores de prestaciones de desempleo, convenios especiales, obtención de prestación sanitaria. Estos últimos sólo se incluyen en la estadística que muestra la relación entre el número total de afiliados y el número total de pensionistas). Se miden relaciones más que personas: los pluriempleados aparecen contados varias veces.

### AFILIACIÓN MEDIA DEL MES:

Es el promedio de los que están de alta en cada uno de los días laborables del mes. Ventaja de este indicador: Es más estable que la cifra del último día y refleja mejor como ha sido la afiliación en el conjunto del mes.

**Inconvenientes:** Está influido por el momento del año. Por ejemplo, la afiliación baja habitualmente en agosto y diciembre.

### AFILIACIÓN DESESTACIONALIZADA:

Es una estimación en la que se corrige la influencia del momento del año, según la experiencia de los ejercicios anteriores. El método utilizado para ello se explica en la página WEB.

**Ventaja de este indicador:** Es más fiable para medir la tendencia y para comparar meses consecutivos mediante variación porcentual.

**Inconvenientes:** No es adecuado para medir niveles absolutos de personas que efectivamente estuvieron afiliadas ese mes, ya que es una construcción estadística.

## AFILIADOS OCUPADOS A LA SEGURIDAD SOCIAL DICIEMBRE 2014

### AFILIADOS MEDIOS MENSUALES

El número medio de afiliados al Sistema de la Seguridad Social durante el mes de diciembre ha alcanzado la cifra de 16.775.214 para el Total Sistema y 13.586.517 para el Régimen General (Incluye Sistemas Especiales Agrario y Hogar).

La tasa interanual asciende a un 2,55% para el Total Sistema y a un 2,59% para el Régimen General (Incluye Sistemas Especiales Agrario y Hogar).

La evolución interanual (diciembre sobre diciembre) de la afiliación media por regímenes ha sido:

REGÍMENES	AFILIADOS MEDIOS DICIEMBRE 2014	VARIACIÓN INTERANUAL	
		Absoluta	Relativa
Régimen General	13.586.517	342.649	2,59%
General	12.366.110	336.477	2,80%
S. E. Agrario	790.638	224	0,03%
S. E. Hogar	429.769	5.948	1,40%
R.E. Autónomos	3.125.806	75.466	2,47%
R.E. Mar	58.841	-233	-0,40%
R.E. Carbón	4.050	-307	-7,05%
<b>TOTAL</b>	<b>16.775.214</b>	<b>417.574</b>	<b>2,55%</b>

Por Secciones de Actividad medios en el R. General, cabe destacar un incremento respecto al mes de noviembre en los siguientes Sectores:

G "Comercio; Rep. de vehículos de motor y motocicletas" .....	30.965 (1,43%)
Q "Actividades Sanitarias y Servicios Sociales" .....	13.520 (1,04%)
O "Admón. Pública y Defensa; S. Social obligatoria" .....	11.717 (1,16%)

En sentido contrario se encuentra I "Hostelería" con -11.337 (-1,16%), seguido de F "Construcción" con -11.017 (-1,70%).

Desde 2001, la evolución registrada de afiliados medios en el mes de diciembre tanto para el Total Sistema, como para el Régimen General, arroja las siguientes cifras:

EVOLUCIÓN DE LA AFILIACIÓN MEDIA EN EL MES DE DICIEMBRE								
AÑOS	VARIACIÓN INTERANUAL DICIEMBRE/DICIEMBRE				VARIACIÓN INTERMENSUAL DICIEMBRE/NOVIEMBRE			
	TOTAL SISTEMA		R. GENERAL (I)		TOTAL SISTEMA		R. GENERAL (I)	
2001					16.141	0,10%	15.690	0,13%
2002	478.282	3,01%	384.212	3,23%	3.435	0,02%	-15.722	-0,13%
2003	446.027	2,72%	374.125	3,05%	-24.011	-0,14%	-34.733	-0,27%
2004	514.137	3,06%	468.099	3,70%	-9.113	-0,05%	-16.258	-0,12%
2005	975.962	5,63%	730.587	5,57%	-14.107	-0,08%	-20.971	-0,15%
2006	609.673	3,33%	634.083	4,58%	3.173	0,02%	-5.489	-0,04%
2007	446.781	2,36%	403.849	2,79%	-20.382	-0,11%	-29.353	-0,20%
2008	-841.465	-4,34%	-814.951	-5,47%	-190.075	-1,02%	-181.305	-1,27%
2009	-727.473	-3,93%	-644.432	-4,58%	-43.830	-0,25%	-62.768	-0,46%
2010	-218.857	-1,23%	-163.400	-1,22%	-27.728	-0,16%	-47.736	-0,36%
2011	-355.060	-2,02%	-343.445	-2,59%	-18.609	-0,11%	-49.393	-0,38%
2012	-787.240	-4,57%	-809.380	-6,26%	-88.367	-0,53%	-103.252	-0,84%
2013	-85.041	-0,52%	-90.810	-0,75%	64.097	0,39%	5.145	0,04%
2014	417.574	2,55%	336.477	2,80%	79.463	0,48%	39.373	0,32%

(I) A partir de 01.01.2012 no incluye el S.E. Agrario ni el S.E. Hogar

La tasa interanual del Régimen Especial de Trabajadores Autónomos medios se sitúa en el 2,47%.

En cuanto a los restantes Regímenes (Agrario, Mar, Carbón y Hogar), el conjunto de todos ellos supone un incremento en los últimos doce meses de 5.632 afiliados.

**SERIE HISTÓRICA DE AFILIACIÓN MEDIA POR ACTIVIDAD ECONÓMICA Y RELACIÓN LABORAL (\*)**

	Actividad Económica					Total	Tipo relación laboral	
	Agricultura, Ganadería y Pesca.	Industria	Construcción	Servicios	No consta		Asalariados	No asalariados
<b>2005</b>								
feb.	1.236.576	2.647.643	2.088.025	11.342.583	5.558	<b>17.320.384</b>	14.081.962	3.238.422
<b>2006</b>								
feb.	1.228.152	2.636.027	2.316.074	12.103.237	3.407	<b>18.286.897</b>	14.894.475	3.392.421
<b>2007</b>								
feb.	1.203.475	2.688.533	2.449.412	12.574.461	116	<b>18.915.997</b>	15.475.783	3.440.214
<b>2008</b>								
feb.	1.201.198	2.707.471	2.409.174	12.927.282	102	<b>19.245.227</b>	15.738.096	3.507.131
<b>CLASIFICACION SEGUN CNAE-2009</b>								
<b>2008</b>								
feb.	1.148.013	2.745.234	2.542.131	12.809.747	102	<b>19.245.227</b>	15.738.096	3.507.131
<b>2009</b>								
feb.	1.182.373	2.489.432	1.893.346	12.547.459	0	<b>18.112.611</b>	14.743.474	3.369.137
<b>2010</b>								
ene.	1.235.323	2.308.472	1.577.476	12.424.740	0	<b>17.546.011</b>	14.294.934	3.251.078
feb.	1.234.419	2.310.803	1.585.828	12.441.301	0	<b>17.572.351</b>	14.332.730	3.239.621
mar.	1.220.672	2.301.918	1.576.646	12.495.573	0	<b>17.594.808</b>	14.353.515	3.241.294
abr.	1.206.647	2.294.442	1.581.731	12.565.839	0	<b>17.648.660</b>	14.404.407	3.244.253
may.	1.206.396	2.299.109	1.591.986	12.664.407	0	<b>17.761.897</b>	14.513.018	3.248.879
jun.	1.197.095	2.303.260	1.594.984	12.690.442	0	<b>17.785.782</b>	14.533.724	3.252.058
jul.	1.173.366	2.311.308	1.586.675	12.776.974	0	<b>17.848.323</b>	14.602.570	3.245.752
ago.	1.162.048	2.287.870	1.550.257	12.716.289	0	<b>17.716.464</b>	14.485.320	3.231.144
sep.	1.187.512	2.290.128	1.537.318	12.656.522	0	<b>17.671.480</b>	14.445.491	3.225.988
oct.	1.211.196	2.282.803	1.530.335	12.641.815	0	<b>17.666.149</b>	14.445.473	3.220.676
nov.	1.196.587	2.280.230	1.523.063	12.612.830	0	<b>17.612.709</b>	14.399.041	3.213.669
dic.	1.220.809	2.264.480	1.467.539	12.632.154	0	<b>17.584.982</b>	14.378.604	3.206.378
<b>2011</b>								
ene.	1.227.493	2.241.291	1.425.259	12.467.796	0	<b>17.361.839</b>	14.168.786	3.193.052
feb.	1.205.197	2.244.885	1.432.309	12.464.704	0	<b>17.347.094</b>	14.164.107	3.182.987
mar.	1.188.732	2.243.192	1.429.252	12.531.579	0	<b>17.392.754</b>	14.202.763	3.189.991
abr.	1.192.545	2.238.138	1.415.479	12.628.040	0	<b>17.474.201</b>	14.275.952	3.198.249
may.	1.205.711	2.242.480	1.408.818	12.735.183	0	<b>17.592.191</b>	14.385.912	3.206.278
jun.	1.192.678	2.248.661	1.401.844	12.743.396	0	<b>17.586.579</b>	14.376.904	3.209.675
jul.	1.166.485	2.257.269	1.384.393	12.829.204	0	<b>17.637.352</b>	14.433.144	3.204.207
ago.	1.157.114	2.233.630	1.350.394	12.759.380	0	<b>17.500.517</b>	14.308.193	3.192.324
sep.	1.186.106	2.230.740	1.331.487	12.687.228	0	<b>17.435.562</b>	14.246.206	3.189.356
oct.	1.186.518	2.213.542	1.315.415	12.644.838	0	<b>17.360.313</b>	14.175.810	3.184.502
nov.	1.187.907	2.203.591	1.290.361	12.566.671	0	<b>17.248.530</b>	14.072.199	3.176.331
dic.	1.225.286	2.185.217	1.241.832	12.577.587	0	<b>17.229.922</b>	14.061.120	3.168.802
<b>2012</b>								
ene.	1.213.736	2.157.155	1.203.004	12.384.373	0	<b>16.958.267</b>	13.821.211	3.137.056
feb.	1.194.214	2.150.381	1.194.265	12.358.252	0	<b>16.897.112</b>	13.764.912	3.132.200
mar.	1.182.187	2.139.733	1.186.844	12.393.766	0	<b>16.902.530</b>	13.772.104	3.130.426
abr.	1.177.073	2.127.070	1.170.474	12.444.462	0	<b>16.919.079</b>	13.788.673	3.130.406
may.	1.191.373	2.127.543	1.165.294	12.512.301	0	<b>16.996.510</b>	13.865.807	3.130.703
jun.	1.185.847	2.126.322	1.158.202	12.557.471	0	<b>17.027.843</b>	13.905.274	3.122.568
jul.	1.163.275	2.126.055	1.140.501	12.602.908	0	<b>17.032.738</b>	13.942.014	3.090.725
ago.	1.155.219	2.101.169	1.110.617	12.528.972	0	<b>16.895.977</b>	13.828.512	3.067.465
sep.	1.165.656	2.097.568	1.096.897	12.449.682	0	<b>16.809.803</b>	13.748.451	3.061.352
oct.	1.166.262	2.081.315	1.086.071	12.403.079	0	<b>16.736.727</b>	13.682.222	3.054.504
nov.	1.154.766	2.071.715	1.070.485	12.234.082	0	<b>16.531.048</b>	13.486.969	3.044.079
dic.	1.168.246	2.056.784	1.043.656	12.173.996	0	<b>16.442.681</b>	13.403.112	3.039.569
<b>2013</b>								
ene.	1.138.721	2.028.195	1.010.287	12.002.236	0	<b>16.179.438</b>	13.156.083	3.023.355
feb.	1.124.558	2.027.405	1.008.861	11.989.922	0	<b>16.150.747</b>	13.139.260	3.011.487
mar.	1.120.176	2.020.228	1.000.220	12.040.651	0	<b>16.181.275</b>	13.162.560	3.018.715
abr.	1.120.007	2.012.436	998.384	12.101.525	0	<b>16.232.352</b>	13.201.709	3.030.643
may.	1.135.798	2.016.487	1.004.097	12.210.631	0	<b>16.367.013</b>	13.323.992	3.043.020
jun.	1.101.284	2.025.315	1.008.742	12.258.524	0	<b>16.393.866</b>	13.338.410	3.055.456
jul.	1.075.278	2.036.951	1.008.010	12.306.518	0	<b>16.426.756</b>	13.366.946	3.059.810
ago.	1.057.034	2.017.821	990.460	12.262.373	0	<b>16.327.687</b>	13.280.595	3.047.092
sep.	1.083.662	2.022.522	986.432	12.212.830	0	<b>16.305.445</b>	13.257.019	3.048.426
oct.	1.117.753	2.021.173	988.713	12.232.733	0	<b>16.360.373</b>	13.308.286	3.052.086
nov.	1.091.272	2.019.345	989.332	12.193.594	0	<b>16.293.543</b>	13.237.476	3.056.068
dic.	1.140.502	2.011.387	968.339	12.237.412	0	<b>16.357.640</b>	13.293.853	3.063.787
<b>2014</b>								
ene.	1.142.037	1.992.502	942.376	12.096.695	0	<b>16.173.610</b>	13.121.557	3.052.053
feb.	1.131.631	2.001.331	952.500	12.126.843	0	<b>16.212.304</b>	13.156.920	3.055.384
mar.	1.115.790	2.004.968	964.494	12.211.036	0	<b>16.296.288</b>	13.224.286	3.072.003
abr.	1.111.290	2.006.278	968.509	12.343.977	0	<b>16.430.053</b>	13.336.415	3.093.638
may.	1.137.436	2.017.681	981.158	12.492.099	0	<b>16.628.373</b>	13.515.662	3.112.711
jun.	1.107.782	2.031.961	993.072	12.552.180	0	<b>16.684.995</b>	13.556.952	3.128.043
jul.	1.077.892	2.048.542	997.057	12.623.612	0	<b>16.747.103</b>	13.615.265	3.131.838
ago.	1.063.734	2.028.995	986.773	12.570.019	0	<b>16.649.521</b>	13.527.141	3.122.380
sep.	1.103.037	2.036.259	984.918	12.537.490	0	<b>16.661.703</b>	13.535.048	3.126.655
oct.	1.103.674	2.033.900	994.077	12.558.869	0	<b>16.690.520</b>	13.558.273	3.132.247
nov.	1.111.500	2.038.357	1.005.558	12.540.336	0	<b>16.695.752</b>	13.562.719	3.133.032
dic.	1.143.974	2.032.979	993.060	12.605.201	0	<b>16.775.214</b>	13.636.438	3.138.777

(\*) Las series de Total, Asalariados y No Asalariados incluyen también afiliados para los que no consta actividad económica, por lo que la suma de las cuatro ramas puede no coincidir con el Total.

**SERIE HISTÓRICA DE AFILIACIÓN MEDIA POR ACTIVIDAD ECONÓMICA Y RELACIÓN LABORAL CON AJUSTE ESTACIONAL**

	Actividad Económica				Total (1)	Tipo relación laboral	
	Agricultura, Ganadería y Pesca.	Industria	Construcción	Servicios		Asalariados	No asalariados
<b>Revisión diciembre de 2008</b>							
<b>2005</b>							
dic.	1.237.997	2.647.480	2.301.446	12.171.720	<b>18.358.245</b>	14.966.565	3.393.239
<b>2006</b>							
dic.	1.196.889	2.658.899	2.455.822	12.644.846	<b>18.957.995</b>	15.516.096	3.442.892
<b>2007</b>							
dic.	1.183.668	2.725.212	2.463.876	13.037.907	<b>19.411.257</b>	15.896.492	3.518.697
<b>2008</b>							
dic.	1.219.568	2.538.457	1.920.574	12.900.472	<b>18.580.694</b>	15.152.908	3.431.907
<b>CLASIFICACION SEGUN CNAE-2009</b>							
<b>Revisión diciembre de 2013</b>							
<b>2008</b>							
dic.	1.161.870	2.575.673	2.030.278	12.789.371	<b>18.556.336</b>	15.128.691	3.428.890
<b>2009</b>							
dic.	1.220.017	2.338.145	1.671.334	12.584.974	<b>17.796.690</b>	14.530.101	3.271.084
<b>2010</b>							
ene.	1.213.944	2.331.191	1.625.463	12.591.832	<b>17.769.331</b>	14.503.430	3.265.514
feb.	1.207.733	2.323.351	1.611.911	12.599.231	<b>17.756.993</b>	14.501.236	3.257.353
mar.	1.220.915	2.315.044	1.597.024	12.602.327	<b>17.735.507</b>	14.484.079	3.249.513
abr.	1.210.547	2.308.165	1.590.774	12.605.716	<b>17.711.686</b>	14.466.262	3.243.407
may.	1.198.384	2.302.258	1.583.595	12.606.268	<b>17.691.837</b>	14.451.030	3.238.480
jun.	1.192.492	2.295.511	1.571.642	12.599.434	<b>17.673.993</b>	14.436.460	3.234.873
jul.	1.195.321	2.289.228	1.557.836	12.603.617	<b>17.653.474</b>	14.419.815	3.231.786
ago.	1.190.648	2.283.326	1.543.070	12.611.403	<b>17.630.831</b>	14.402.948	3.228.275
sep.	1.197.344	2.278.191	1.526.884	12.614.523	<b>17.613.888</b>	14.391.187	3.224.336
oct.	1.202.939	2.275.031	1.513.964	12.618.540	<b>17.609.362</b>	14.391.858	3.220.595
nov.	1.205.134	2.271.418	1.503.116	12.629.367	<b>17.601.843</b>	14.389.644	3.216.162
dic.	1.203.031	2.266.244	1.484.813	12.636.545	<b>17.584.025</b>	14.374.148	3.211.781
<b>2011</b>							
ene.	1.211.637	2.262.380	1.468.288	12.635.987	<b>17.572.483</b>	14.366.822	3.207.225
feb.	1.191.847	2.258.639	1.456.820	12.631.262	<b>17.549.689</b>	14.346.402	3.201.223
mar.	1.191.205	2.255.652	1.443.769	12.641.781	<b>17.537.259</b>	14.336.150	3.197.695
abr.	1.195.337	2.251.888	1.424.880	12.662.929	<b>17.533.412</b>	14.336.184	3.196.485
may.	1.198.453	2.245.803	1.401.878	12.665.186	<b>17.509.907</b>	14.315.785	3.194.106
jun.	1.189.643	2.240.098	1.380.514	12.654.190	<b>17.465.993</b>	14.268.662	3.191.104
jul.	1.183.120	2.234.679	1.360.662	12.653.996	<b>17.437.097</b>	14.242.901	3.189.931
ago.	1.183.618	2.227.606	1.343.268	12.651.495	<b>17.405.487</b>	14.213.461	3.190.221
sep.	1.194.521	2.217.680	1.323.092	12.641.158	<b>17.364.295</b>	14.179.032	3.188.939
oct.	1.179.704	2.206.084	1.300.721	12.616.160	<b>17.304.523</b>	14.122.254	3.185.463
nov.	1.185.599	2.195.599	1.276.291	12.591.517	<b>17.254.897</b>	14.077.961	3.180.396
dic.	1.195.275	2.186.297	1.255.045	12.578.772	<b>17.219.407</b>	14.053.748	3.172.990
<b>2012</b>							
ene.	1.200.383	2.176.767	1.236.738	12.555.183	<b>17.168.559</b>	14.016.282	3.154.757
feb.	1.184.076	2.164.290	1.216.071	12.524.998	<b>17.106.295</b>	13.956.361	3.147.388
mar.	1.185.418	2.152.252	1.198.459	12.502.962	<b>17.047.789</b>	13.910.116	3.138.712
abr.	1.181.045	2.141.934	1.179.560	12.482.854	<b>16.983.380</b>	13.857.569	3.127.788
may.	1.183.676	2.131.199	1.159.814	12.459.980	<b>16.926.129</b>	13.807.365	3.117.779
jun.	1.192.585	2.118.377	1.140.663	12.448.368	<b>16.893.661</b>	13.786.859	3.101.405
jul.	1.185.816	2.105.414	1.121.226	12.437.138	<b>16.847.870</b>	13.761.722	3.076.068
ago.	1.186.661	2.095.286	1.104.923	12.422.992	<b>16.800.365</b>	13.730.642	3.066.672
sep.	1.177.638	2.084.988	1.089.836	12.406.265	<b>16.742.549</b>	13.681.627	3.061.118
oct.	1.158.617	2.073.555	1.074.055	12.374.663	<b>16.675.770</b>	13.621.106	3.055.792
nov.	1.155.601	2.064.082	1.059.994	12.258.588	<b>16.539.314</b>	13.495.581	3.049.498
dic.	1.139.160	2.055.994	1.051.366	12.178.407	<b>16.428.659</b>	13.390.503	3.044.960
<b>2013</b>							
ene.	1.123.378	2.047.292	1.038.944	12.167.126	<b>16.382.818</b>	13.345.592	3.038.284
feb.	1.118.364	2.040.205	1.026.152	12.151.918	<b>16.348.860</b>	13.319.875	3.029.624
mar.	1.124.185	2.033.566	1.014.125	12.141.521	<b>16.320.666</b>	13.294.384	3.026.326
abr.	1.121.661	2.026.310	1.004.725	12.143.248	<b>16.299.292</b>	13.271.832	3.027.581
may.	1.123.993	2.021.286	999.286	12.154.069	<b>16.286.901</b>	13.263.078	3.029.915
jun.	1.114.910	2.018.633	994.443	12.148.660	<b>16.266.846</b>	13.216.168	3.035.823
jul.	1.113.433	2.016.385	990.354	12.149.090	<b>16.250.677</b>	13.200.175	3.042.938
ago.	1.102.791	2.013.012	985.453	12.158.904	<b>16.245.062</b>	13.196.148	3.046.055
sep.	1.093.878	2.011.305	980.716	12.179.078	<b>16.257.019</b>	13.208.341	3.048.554
oct.	1.102.898	2.011.777	978.459	12.203.395	<b>16.288.731</b>	13.241.676	3.053.776
nov.	1.080.336	2.011.058	977.727	12.221.332	<b>16.309.841</b>	13.254.191	3.060.870
dic.	1.080.932	2.010.191	975.774	12.239.962	<b>16.341.497</b>	13.280.996	3.069.139
<b>2014</b>							
ene.	1.126.650	2.011.263	969.107	12.262.974	<b>16.376.997</b>	13.310.661	3.067.123
feb.	1.125.397	2.013.966	968.825	12.290.769	<b>16.411.243</b>	13.337.857	3.073.785
mar.	1.119.784	2.020.067	980.873	12.313.381	<b>16.436.718</b>	13.356.783	3.079.748
abr.	1.112.931	2.018.248	971.708	12.386.555	<b>16.497.830</b>	13.407.281	3.090.512
may.	1.125.615	2.022.482	976.457	12.434.209	<b>16.546.958</b>	13.453.849	3.099.306
jun.	1.121.488	2.025.257	978.995	12.439.641	<b>16.555.684</b>	13.432.665	3.107.944
jul.	1.116.140	2.027.860	979.593	12.462.069	<b>16.567.543</b>	13.445.341	3.114.569
ago.	1.109.781	2.024.159	981.784	12.463.918	<b>16.565.245</b>	13.441.100	3.121.317
sep.	1.113.435	2.024.965	979.210	12.502.830	<b>16.612.207</b>	13.485.334	3.126.786
oct.	1.089.006	2.024.445	983.768	12.528.739	<b>16.617.415</b>	13.490.392	3.133.981
nov.	1.100.361	2.029.991	993.763	12.568.872	<b>16.712.455</b>	13.579.850	3.137.955
dic.	1.084.223	2.031.769	1.000.685	12.607.828	<b>16.758.656</b>	13.623.246	3.144.259

## NÚMERO MEDIO DE CONVENIOS ESPECIALES DICIEMBRE 2014 (provisionales)

TIPO CONVENIO	TOTAL	ASISTENCIA
01 C.E. ORDINARIO	107.372	0
02 C.E. BENEF. SUBSIDIO DESEMPLEO	22.389	0
04 C.E. TRABAJADORES A TIEMPO PARCIAL	6.664	0
05 C.E. REDUC. JORNADA GUARDA LEGAL	294	0
06 C.E. EMIGRANTES E HIJOS EN EL EXTRANJERO	2.164	0
07 C.E. EMIGRANTES RETORNADOS	943	0
08 C.E. FUNC/EMPL ORG INTERGUBERNAMENTALES EXTRANJERO	157	0
10 C.E. REG. GRAL. MUTUALISMO	0	0
14 C.E. ASIST. SANITARIA EMIGRANTES	0	941
15 C.E. ASIST. SANITARIA PENSIONISTAS SUIZOS	0	6.167
16 C.E. TRAB. TEMPORADA OM 25	14	0
17 C.E. DEPORTISTAS DE ALTO NIVEL	22	0
18 C.E. FIJOS DISCONTINUOS OM	3	0
19 C.E. EMIGRANTES R.E. MAR ANTERIORES 1995	17	0
20 C.E. EMIGRANTES RETOR. ESTANCIA TEMPORAL	0	28
21 C.E. FUNC/AGENTES COMUNIDAD EUROPEA	12	0
22 C.E. EMIGRANTES EXTRANJERO PAGO MENSUAL	344	0
23 C.E. FUNC/EMPL ORG INTERGUBERNAMENTAL SEDE EN ESPAÑA	34	0
24 C.E. ASANITARIA FUNC/EMPL ORGAN NTERGUBERNAMENTAL SEDE EN ESPAÑA	0	3
25 C.E. ASIST. SANITARIA EMIGRANTES CUENTA PROPIA	0	111
26 EXPEDIENTE REGULACION EMPLEO MÁS 55 AÑOS	10.797	0
27 EXPEDIENTE REGULACION EMPLEO MAS 61 AÑOS	3.223	0
28 EXP REG EMPLEO SUB DESEMPLEO MÁS 55 AÑOS	1.550	0
29 EXP REG EMPLEO SUB DESEMPLEO MÁS 61 AÑOS	164	0
30 C.E. ALTA SIN RETRIBUCION	18	0
31 C.E. CESE DE SERVICIO O ACTIVIDAD	783	0
32 C.E. CLAUSULA ADICIONAL CONVENIO ERE	6.901	0
33 C.E. OBLIGATORIO CUIDADOR NO PROFESIONAL	13.347	0
34 C.E. OBLIG.CUIDADOR NO PROFESIONAL PERCEPTOR SUBSIDIO JULIO 52 AÑOS	287	0
35 C.E. VOLUNTARIO CUIDADOR NO PROFESIONAL	0	0
36 C.E. VOLUNT.CUIDADOR NO PROFESIONAL PERCEPTOR SUBSIDIO JULIO 52 AÑOS	0	0
37 C.E. COTIZ. ADIC, ERE 76/2	396	0
39 C.E. TRABAJADORES AGENCIAS	258	0
40 C.E. PROGRAMAS DE FORMACIÓN	13.808	0
41 C.E. DISC. DIF. INS.LAB	84	0
<b>TOTAL CONVENIOS</b>	<b>192.045</b>	<b>7.250</b>



**NÚMERO DE EMPRESAS EN EL RÉGIMEN GENERAL CON TRABAJADORES A FIN DE MES (1)**  
**Código de Cuenta de Cotización**

	<b>1 TRABAJADOR</b>	<b>DE 2 A 5 TRAB.</b>	<b>DE 6 A 50 TRAB.</b>	<b>DE 51 A 100 TRAB.</b>	<b>DE 101 A 500 TRAB.</b>	<b>MAS DE 500 TRAB.</b>	<b>TOTAL</b>
<b>2009</b>							
enero	586.133	580.619	325.444	19.508	13.785	2.050	1.527.539
diciembre	566.283	560.503	303.964	18.689	13.569	2.026	1.465.034
<b>2010</b>							
enero	560.806	556.873	303.929	18.740	13.403	2.014	1.455.765
febrero	561.018	558.065	303.690	18.820	13.386	2.025	1.457.004
marzo	560.873	559.117	302.993	18.679	13.286	2.006	1.456.954
abril	562.632	565.168	306.933	18.879	13.410	2.014	1.469.036
mayo	564.184	569.177	309.738	19.085	13.470	2.018	1.477.672
junio	564.176	571.127	309.738	18.928	13.231	1.989	1.479.189
julio	562.537	573.989	312.608	19.005	13.537	2.089	1.483.765
agosto	559.388	564.425	304.896	18.684	13.298	2.040	1.462.731
septiembre	559.390	561.869	303.034	18.850	13.409	2.030	1.458.582
octubre	560.259	563.413	304.369	19.072	13.580	2.060	1.462.753
noviembre	557.445	557.171	300.901	18.778	13.526	2.060	1.449.881
diciembre	556.807	552.732	296.287	18.538	13.428	2.058	1.439.850
<b>2011</b>							
enero	551.210	546.530	293.790	18.359	13.197	2.017	1.425.103
febrero	551.639	547.874	294.914	18.449	13.236	2.020	1.428.132
marzo	553.404	551.458	295.999	18.462	13.241	2.016	1.434.580
abril	557.472	558.146	299.149	18.703	13.386	2.041	1.448.897
mayo	558.170	560.036	300.201	18.811	13.277	2.012	1.452.507
junio	557.646	561.509	300.379	18.590	13.043	1.991	1.453.158
julio	556.325	565.238	303.946	18.708	13.347	2.068	1.459.632
agosto	553.247	554.994	296.363	18.331	13.080	2.010	1.438.025
septiembre	554.934	551.462	293.042	18.408	13.099	1.992	1.432.937
octubre	555.122	548.916	291.136	18.218	13.142	1.996	1.428.530
noviembre	555.372	546.948	289.109	18.091	13.129	2.020	1.424.669
diciembre	554.435	541.839	284.404	17.825	13.047	2.021	1.413.571
<b>2012</b>							
enero	547.607	533.784	280.292	17.616	12.828	2.025	1.394.152
febrero	547.085	532.699	279.144	17.582	12.803	1.972	1.391.285
marzo	551.828	537.340	281.144	17.605	12.822	1.978	1.402.717
abril	554.354	538.601	281.104	17.607	12.752	1.972	1.406.390
mayo	557.371	541.379	282.344	17.566	12.724	2.004	1.413.388
junio	560.098	546.815	285.422	17.668	12.631	1.944	1.424.578
julio	555.616	543.447	283.813	17.512	12.494	1.955	1.414.837
agosto	552.834	537.138	278.429	17.200	12.377	1.917	1.399.895
septiembre	556.417	536.314	276.719	17.377	12.663	1.954	1.401.444
octubre	553.945	528.564	271.717	16.999	12.428	1.924	1.385.577
noviembre	553.599	526.130	270.009	16.850	12.439	1.929	1.380.956
diciembre	553.522	522.930	266.775	16.703	12.347	1.942	1.374.219
<b>2013</b>							
enero	547.143	514.941	263.378	16.539	12.126	1.902	1.356.029
febrero	548.725	515.586	263.730	16.558	12.131	1.900	1.358.630
marzo	551.961	520.077	265.462	16.621	12.193	1.909	1.368.223
abril	553.755	522.140	266.918	16.561	12.226	1.895	1.373.495
mayo	556.821	526.485	269.829	16.776	12.269	1.894	1.384.074
junio	559.565	533.110	273.837	16.859	12.281	1.894	1.397.546
julio	556.647	532.182	274.089	16.795	12.231	1.885	1.393.829
agosto	553.979	531.128	272.593	16.826	12.274	1.894	1.388.694
septiembre	559.765	524.233	267.108	16.808	12.283	1.906	1.382.103
octubre	561.731	523.439	266.199	16.583	12.334	1.911	1.382.197
noviembre	563.863	525.562	267.723	16.606	12.368	1.939	1.388.061
diciembre	563.206	520.859	263.753	16.476	12.286	1.926	1.378.506
<b>2014</b>							
enero	557.358	514.971	262.039	16.354	12.133	1.889	1.364.744
febrero	559.649	518.317	263.892	16.512	12.185	1.892	1.372.447
marzo	563.732	523.567	266.850	16.653	12.298	1.902	1.385.002
abril	569.335	530.599	270.183	16.804	12.392	1.920	1.401.233
mayo	573.619	538.976	275.908	17.167	12.579	1.944	1.420.193
junio	573.232	541.893	277.048	17.081	12.392	1.904	1.423.550
julio	571.932	543.227	279.302	17.103	12.474	1.937	1.425.975
agosto	568.263	542.481	278.046	17.120	12.552	1.950	1.420.412
septiembre	573.196	534.299	272.760	17.042	12.516	1.946	1.411.759
octubre	574.778	534.812	273.422	16.986	12.602	1.969	1.414.569
noviembre	577.223	536.758	274.544	17.102	12.747	1.993	1.420.367
diciembre							

(1) Excluidos el Sistema Especial Agrario y el Sistema Especial de Empleados de Hogar.

NÚMERO DE EMPRESAS EN EL RÉGIMEN ESPECIAL DEL MAR CON TRABAJADORES A FIN DE MES

Código de Cuenta de Cotización

	1 TRABAJADOR	DE 2 A 5 TRAB.	DE 6 A 50 TRAB.	DE 51 A 100 TRAB.	DE 101 A 500 TRAB.	MAS DE 500 TRAB.	TOTAL
<b>2009</b>							
enero	4.610	4.042	1.759	56	15	4	10.486
diciembre	4.640	4.307	1.643	47	15	4	10.656
<b>2010</b>							
enero	4.562	4.276	1.688	47	12	4	10.589
febrero	4.572	4.205	1.905	47	14	4	10.747
marzo	4.508	4.350	1.955	48	12	4	10.877
abril	4.497	4.377	2.028	50	13	4	10.969
mayo	4.423	4.178	2.038	50	13	4	10.706
junio	4.347	4.221	2.058	56	13	4	10.699
julio	4.500	4.508	2.096	58	14	4	11.180
agosto	4.473	4.449	2.045	51	15	3	11.036
septiembre	4.505	4.232	2.001	45	16	3	10.802
octubre	4.593	4.197	1.954	41	14	3	10.802
noviembre	4.624	4.176	1.785	44	14	3	10.646
diciembre	4.595	4.137	1.546	49	13	3	10.343
<b>2011</b>							
enero	4.504	3.942	1.634	47	12	3	10.142
febrero	4.468	4.050	1.863	49	11	4	10.445
marzo	4.419	4.139	1.889	47	11	4	10.509
abril	4.396	4.228	1.923	47	14	4	10.612
mayo	4.339	4.140	1.952	46	13	3	10.493
junio	4.423	4.244	2.027	50	12	2	10.758
julio	4.493	4.482	2.061	53	14	3	11.106
agosto	4.478	4.340	2.037	46	15	3	10.919
septiembre	4.425	4.195	1.968	37	15	2	10.642
octubre	4.542	4.052	1.916	38	14	3	10.565
noviembre	4.585	4.139	1.764	42	13	3	10.546
diciembre	4.615	4.087	1.536	42	14	3	10.297
<b>2012</b>							
enero	4.438	3.953	1.662	38	13	3	10.107
febrero	4.405	4.100	1.872	44	11	3	10.435
marzo	4.425	4.049	1.894	46	14	3	10.431
abril	4.323	4.091	1.930	42	17	1	10.404
mayo	4.342	4.072	1.974	46	14	3	10.451
junio	4.401	4.205	2.024	43	18	3	10.694
julio	4.464	4.359	2.026	47	17	3	10.916
agosto	4.500	4.283	2.030	37	17	3	10.870
septiembre	4.492	4.121	1.977	36	17	3	10.646
octubre	4.488	3.967	1.886	36	17	3	10.397
noviembre	4.485	4.167	1.750	39	15	3	10.459
diciembre	4.516	4.095	1.480	38	14	3	10.146
<b>2013</b>							
enero	4.182	3.898	1.629	38	16	3	9.766
febrero	4.217	4.032	1.810	41	13	3	10.116
marzo	4.243	3.989	1.821	42	14	3	10.112
abril	4.176	4.089	1.873	39	13	3	10.193
mayo	4.198	4.001	1.956	44	13	3	10.215
junio	4.363	4.121	2.019	50	15	3	10.571
julio	4.418	4.395	2.028	50	15	3	10.909
agosto	4.428	4.355	2.022	49	16	3	10.873
septiembre	4.259	4.018	1.926	46	14	3	10.266
octubre	4.431	3.995	1.829	41	15	3	10.314
noviembre	4.458	4.185	1.750	41	15	3	10.452
diciembre	4.397	4.129	1.436	41	17	3	10.023
<b>2014</b>							
enero	4.256	3.975	1.568	42	15	3	9.859
febrero	4.269	3.953	1.739	40	16	3	10.020
marzo	4.217	4.095	1.811	43	17	3	10.186
abril	4.180	4.132	1.855	42	16	3	10.228
mayo	4.207	4.093	1.958	46	14	3	10.321
junio	4.269	4.136	2.007	44	17	3	10.476
julio	4.352	4.331	2.045	44	17	3	10.792
agosto	4.393	4.308	2.036	45	18	3	10.803
septiembre	4.326	4.079	1.949	41	17	3	10.415
octubre	4.361	4.028	1.858	43	15	3	10.308
noviembre	4.348	4.140	1.786	43	14	3	10.334
diciembre							

NÚMERO DE EMPRESAS EN EL RÉG. ESP. DEL CARBÓN CON TRABAJADORES A FIN DE MES

Código de Cuenta de Cotización

	1 TRABAJADOR	DE 2 A 5 TRAB.	DE 6 A 50 TRAB.	DE 51 A 100 TRAB.	DE 101 A 500 TRAB.	MAS DE 500 TRAB.	TOTAL
<b>2009</b>							
enero	6	14	38	11	13	3	85
diciembre	9	12	37	12	13	2	85
<b>2010</b>							
enero	8	10	36	14	13	2	83
febrero	8	10	37	12	14	2	83
marzo	7	10	38	12	14	2	83
abril	7	11	38	13	13	2	84
mayo	7	11	40	10	13	2	83
junio	7	12	38	11	13	2	83
julio	6	13	38	11	13	2	83
agosto	6	12	39	11	12	2	82
septiembre	7	13	38	10	12	2	82
octubre	7	12	38	10	12	2	81
noviembre	6	17	33	11	11	2	80
diciembre	7	18	29	11	11	2	78
<b>2011</b>							
enero	8	17	28	11	10	2	76
febrero	7	17	28	11	10	2	75
marzo	9	15	29	10	11	2	76
abril	7	14	29	10	11	2	73
mayo	7	11	31	10	11	2	72
junio	9	12	30	10	12	2	75
julio	9	12	31	10	12	2	76
agosto	9	12	31	10	12	2	76
septiembre	8	13	31	11	11	2	76
octubre	11	14	31	10	11	2	79
noviembre	7	14	29	15	9	2	76
diciembre	9	14	29	13	10	1	76
<b>2012</b>							
enero	9	13	30	14	9	1	76
febrero	9	12	32	12	10	1	76
marzo	10	13	29	12	10	1	75
abril	9	12	30	12	10	1	74
mayo	9	11	33	11	10	1	75
junio	10	12	31	12	9	1	75
julio	10	12	29	12	10	1	74
agosto	10	12	32	11	9	1	75
septiembre	9	14	33	9	9	1	75
octubre	10	12	33	9	9	1	74
noviembre	11	14	31	9	9	1	75
diciembre	12	15	27	10	9	1	74
<b>2013</b>							
enero	11	14	25	10	8	1	69
febrero	11	12	24	9	8	1	65
marzo	10	11	24	10	6	1	62
abril	10	11	22	10	6	1	60
mayo	9	11	23	9	6	1	59
junio	10	11	24	10	6	1	62
julio	9	11	24	10	7	1	62
agosto	9	11	25	10	7	1	63
septiembre	9	12	24	10	7	1	63
octubre	10	12	22	9	8	1	62
noviembre	10	10	23	10	8	1	62
diciembre	10	11	22	10	8	1	62
<b>2014</b>							
enero	9	9	23	10	8	1	60
febrero	10	9	22	10	8	1	60
marzo	8	10	21	9	8	1	57
abril	8	11	21	9	8	1	58
mayo	8	12	21	9	8	1	59
junio	9	10	25	9	8	1	62
julio	9	9	24	10	7	1	60
agosto	9	11	22	9	7	1	59
septiembre	11	9	22	9	7	1	59
octubre	10	10	23	8	7	1	59
noviembre	9	10	24	8	7	1	59
diciembre							

NÚMERO DE EMPRESAS TOTAL SISTEMA (1)

Código de Cuenta de Cotización

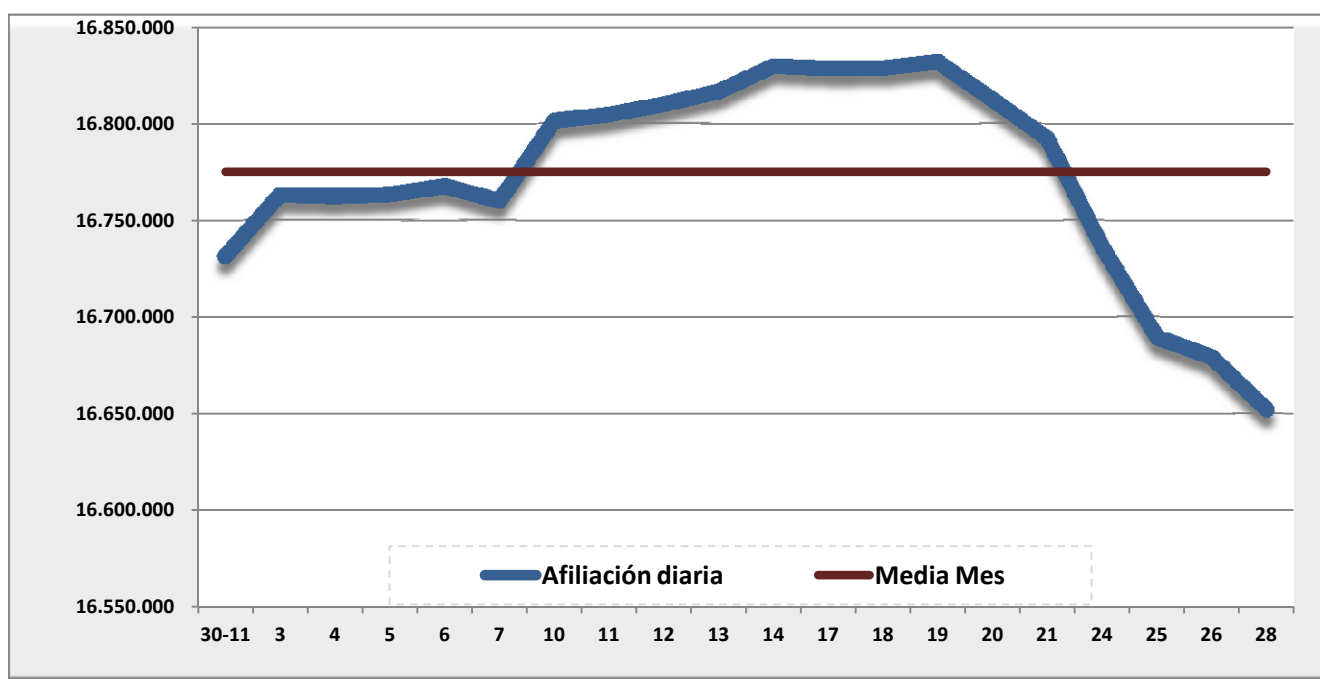
	TOTAL	DIFERENCIA INTERMENSUAL		DIFERENCIA INTERANUAL	
		Absoluta	Relativa	Absoluta	Relativa
<b>2009</b>					
enero	1.538.110	-16.616	-1,07%	-93.907	-5,75%
diciembre	1.475.775	-13.696	-0,92%	-78.951	-5,08%
<b>2010</b>					
enero	1.466.437	-9.338	-0,63%	-71.673	-4,66%
febrero	1.467.834	1.397	0,10%	-64.480	-4,21%
marzo	1.467.914	80	0,01%	-57.411	-3,76%
abril	1.480.089	12.175	0,83%	-45.527	-2,98%
mayo	1.488.461	8.372	0,57%	-44.496	-2,90%
junio	1.489.971	1.510	0,10%	-35.866	-2,35%
julio	1.495.028	5.057	0,34%	-24.982	-1,64%
agosto	1.473.849	-21.179	-1,42%	-31.598	-2,10%
septiembre	1.469.466	-4.383	-0,30%	-28.674	-1,91%
octubre	1.473.636	4.170	0,28%	-28.050	-1,87%
noviembre	1.460.607	-13.029	-0,88%	-28.864	-1,94%
diciembre	1.450.271	-10.336	-0,71%	-25.504	-1,73%
<b>2011</b>					
enero	1.435.321	-14.950	-1,03%	-31.116	-2,12%
febrero	1.438.652	3.331	0,23%	-29.182	-1,99%
marzo	1.445.165	6.513	0,45%	-22.749	-1,55%
abril	1.459.582	14.417	1,00%	-20.507	-1,39%
mayo	1.463.072	3.490	0,24%	-25.389	-1,71%
junio	1.463.991	919	0,06%	-25.980	-1,74%
julio	1.470.814	6.823	0,47%	-24.214	-1,62%
agosto	1.449.020	-21.794	-1,48%	-24.829	-1,68%
septiembre	1.443.655	-5.365	-0,37%	-25.811	-1,76%
octubre	1.439.174	-4.481	-0,31%	-34.462	-2,34%
noviembre	1.435.291	-3.883	-0,27%	-25.316	-1,73%
diciembre	1.423.944	-11.347	-0,79%	-26.327	-1,82%
<b>2012</b>					
enero	1.404.335	-19.609	-1,38%	-30.986	-2,16%
febrero	1.401.796	-2.539	-0,18%	-64.641	-4,41%
marzo	1.413.223	11.427	0,82%	-54.611	-3,72%
abril	1.416.868	3.645	0,26%	-51.046	-3,48%
mayo	1.423.914	7.046	0,50%	-56.175	-3,80%
junio	1.435.347	11.433	0,80%	-53.114	-3,57%
julio	1.425.827	-9.520	-0,66%	-64.144	-4,31%
agosto	1.410.840	-14.987	-1,05%	-84.188	-5,63%
septiembre	1.412.165	1.325	0,09%	-61.684	-4,19%
octubre	1.396.048	-16.117	-1,14%	-73.418	-5,00%
noviembre	1.391.490	-4.558	-0,33%	-82.146	-5,57%
diciembre	1.384.439	-7.051	-0,51%	-76.168	-5,21%
<b>2013</b>					
enero	1.365.864	-18.575	-1,34%	-38.471	-2,74%
febrero	1.368.811	2.947	0,22%	-32.985	-2,35%
marzo	1.378.397	9.586	0,70%	-34.826	-2,46%
abril	1.383.748	5.351	0,39%	-33.120	-2,34%
mayo	1.394.348	10.600	0,77%	-29.566	-2,08%
junio	1.408.179	13.831	0,99%	-27.168	-1,89%
julio	1.404.800	-3.379	-0,24%	-21.027	-1,47%
agosto	1.399.630	-5.170	-0,37%	-11.210	-0,79%
septiembre	1.392.432	-7.198	-0,51%	-19.733	-1,40%
octubre	1.392.573	141	0,01%	-3.475	-0,25%
noviembre	1.398.575	6.002	0,43%	7.085	0,51%
diciembre	1.388.591	-9.984	-0,71%	4.152	0,30%
<b>2014</b>					
enero	1.374.663	-13.928	-1,00%	8.799	0,64%
febrero	1.382.527	7.864	0,57%	13.716	1,00%
marzo	1.395.245	12.718	0,92%	16.848	1,22%
abril	1.411.519	16.274	1,17%	27.771	2,01%
mayo	1.430.573	19.054	1,35%	36.225	2,60%
junio	1.434.088	3.515	0,25%	25.909	1,84%
julio	1.436.827	2.739	0,19%	32.027	2,28%
agosto	1.431.274	-5.553	-0,39%	31.644	2,26%
septiembre	1.422.233	-9.041	-0,63%	29.801	2,14%
octubre	1.424.936	2.703	0,19%	32.363	2,32%
noviembre	1.430.760	5.824	0,41%	32.185	2,30%
diciembre					

(1) Excluidos del Régimen General el Sistema Especial Agrario y el Sistema Especial de Empleados de Hogar.

## AFILIACIÓN DIARIA EN EL MES DE DICIEMBRE Y MEDIA MENSUAL

DÍA	TOTAL AFILIADOS	ALTAS DIARIAS	BAJAS DIARIAS	VARIACIÓN NETA EN EL DÍA	VARIACIÓN NETA EN EL MES
30-nov	16.731.207				
01-dic	16.763.157	254.673	211.969	42.704	42.704
02-dic	16.762.450	90.956	83.848	7.108	49.812
03-dic	16.763.311	76.661	69.961	6.700	56.512
04-dic	16.767.509	67.544	60.603	6.941	63.453
05-dic	16.759.968	76.482	82.244	-5.762	57.691
09-dic	16.801.594	193.795	139.287	54.508	112.199
10-dic	16.804.604	73.738	66.617	7.121	119.320
11-dic	16.810.045	72.964	65.157	7.807	127.127
12-dic	16.816.663	76.300	68.426	7.874	135.001
15-dic	16.829.793	142.035	132.143	9.892	144.893
16-dic	16.828.625	69.502	69.243	259	145.152
17-dic	16.828.687	59.113	57.838	1.275	146.427
18-dic	16.831.852	61.767	57.835	3.932	150.359
19-dic	16.812.532	78.756	96.793	-18.037	132.322
22-dic	16.792.160	139.782	161.745	-21.963	110.359
23-dic	16.736.122	59.800	120.605	-60.805	49.554
26-dic	16.689.203	95.210	147.440	-52.230	-2.676
29-dic	16.678.916	105.222	122.065	-16.843	-19.519
30-dic	16.651.884	50.158	84.921	-34.763	-54.282
<b>MEDIA DICIEMBRE</b>	<b>16.775.214</b>				

Nota: La diferencia de altas y bajas no coincide con la variación en el saldo. En altas y bajas se cuentan relaciones laborales y en saldo personas físicas (para los sistemas especiales de Agrario y Hogar)



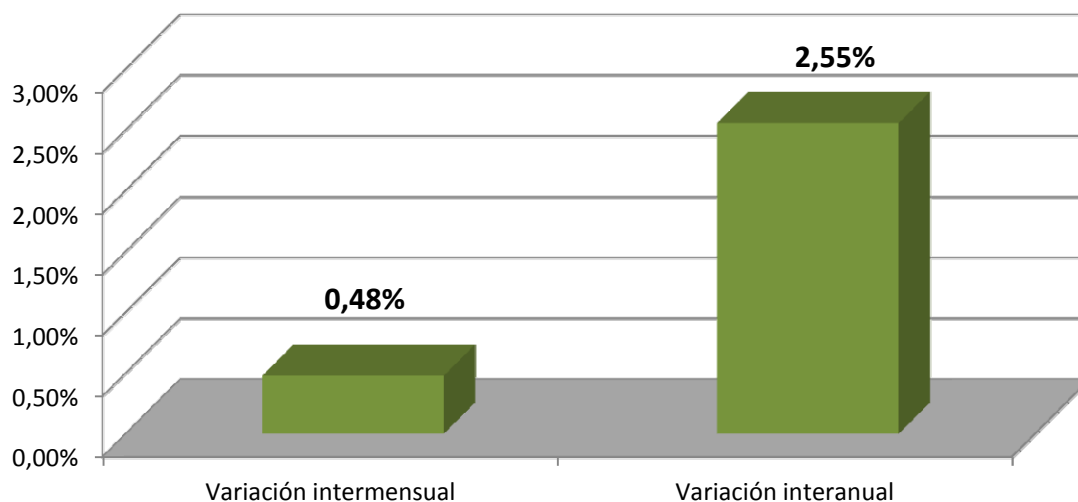
## AFILIACIÓN POR RÉGIMENES

(SITUACIÓN TRAS LA INTEGRACIÓN DE LOS RÉGIMENES AGRARIO Y HOGAR EN EL RÉGIMEN GENERAL)

REGÍMENES	Media Diciembre 2014	VARIACIÓN INTERMENSUAL		VARIACIÓN INTERANUAL	
		Absoluta	en %	Absoluta	en %
<b>GENERAL</b>	<b>13.586.517</b>	<b>76.499</b>	<b>0,57%</b>	<b>342.649</b>	<b>2,59%</b>
- R. General (1)	12.366.110	39.373	0,32%	336.477	2,80%
- S.E. Agrario	790.638	36.645	4,86%	224	0,03%
- S.E. Hogar (2)	429.769	481	0,11%	5.948	1,40%
<b>AUTÓNOMOS</b>	<b>3.125.806</b>	<b>5.754</b>	<b>0,18%</b>	<b>75.466</b>	<b>2,47%</b>
- Sistema no S.E.T.A	2.932.507	5.687	0,19%	76.955	2,69%
- S.E.T.A.	193.299	67	0,03%	-1.489	-0,76%
<b>MAR</b>	<b>58.841</b>	<b>-2.752</b>	<b>-4,47%</b>	<b>-233</b>	<b>-0,40%</b>
- C. AJENA	45.870	-2.742	-5,64%	199	0,44%
- C. PROPIA	12.971	-10	-0,07%	-433	-3,23%
<b>CARBÓN</b>	<b>4.050</b>	<b>-38</b>	<b>-0,94%</b>	<b>-307</b>	<b>-7,05%</b>
<b>TOTAL</b>	<b>16.775.214</b>	<b>79.463</b>	<b>0,48%</b>	<b>417.574</b>	<b>2,55%</b>

(1) No incluye el S. E. Agrario ni el S. E. Hogar

(2) En el Sistema Especial de Empleados del Hogar (vigente desde el 1 de enero de 2012) se incluyen los afiliados del extinguido Régimen Especial del Hogar.

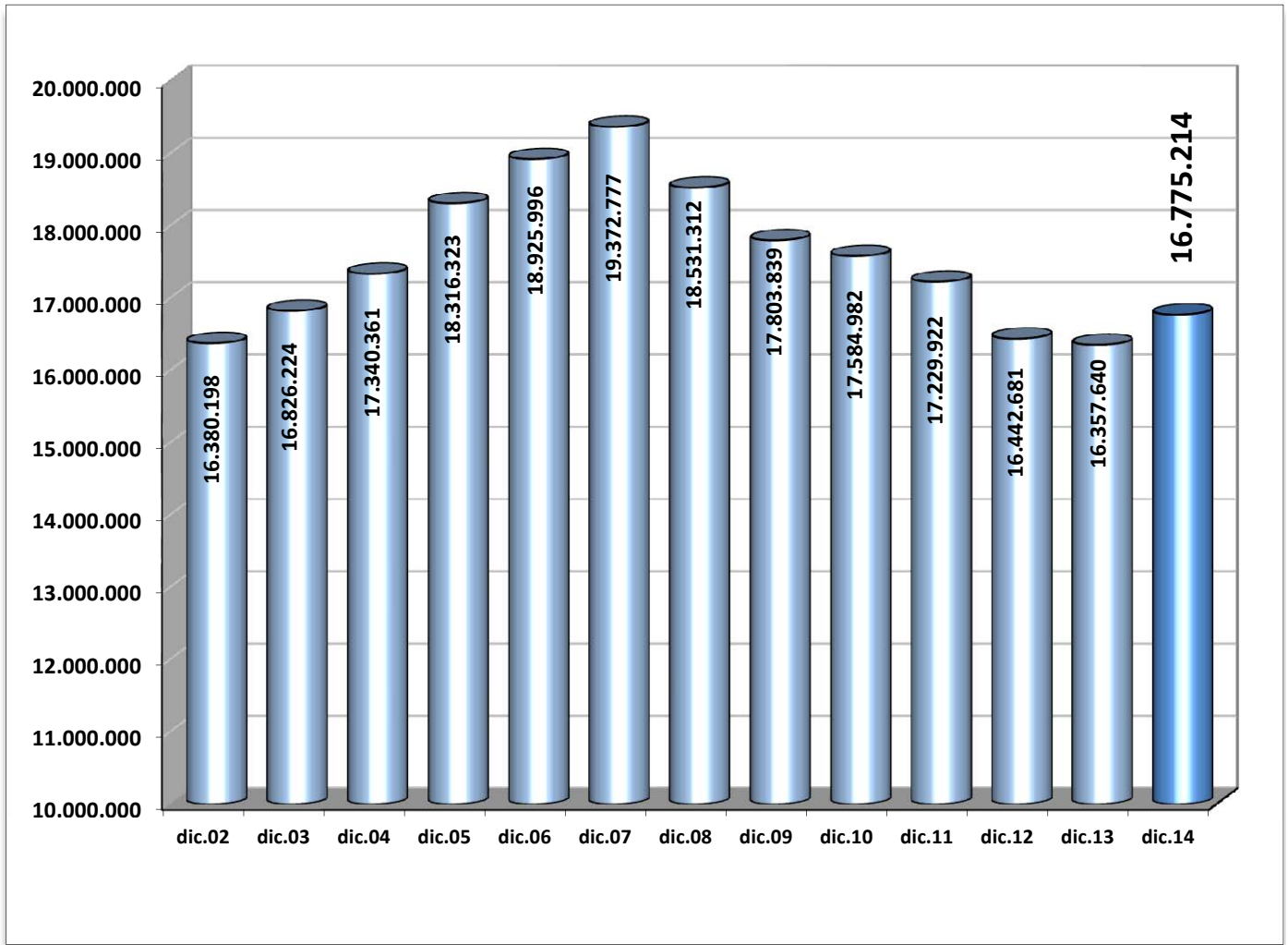


## EVOLUCIÓN DE LA AFILIACIÓN POR RÉGIMENES

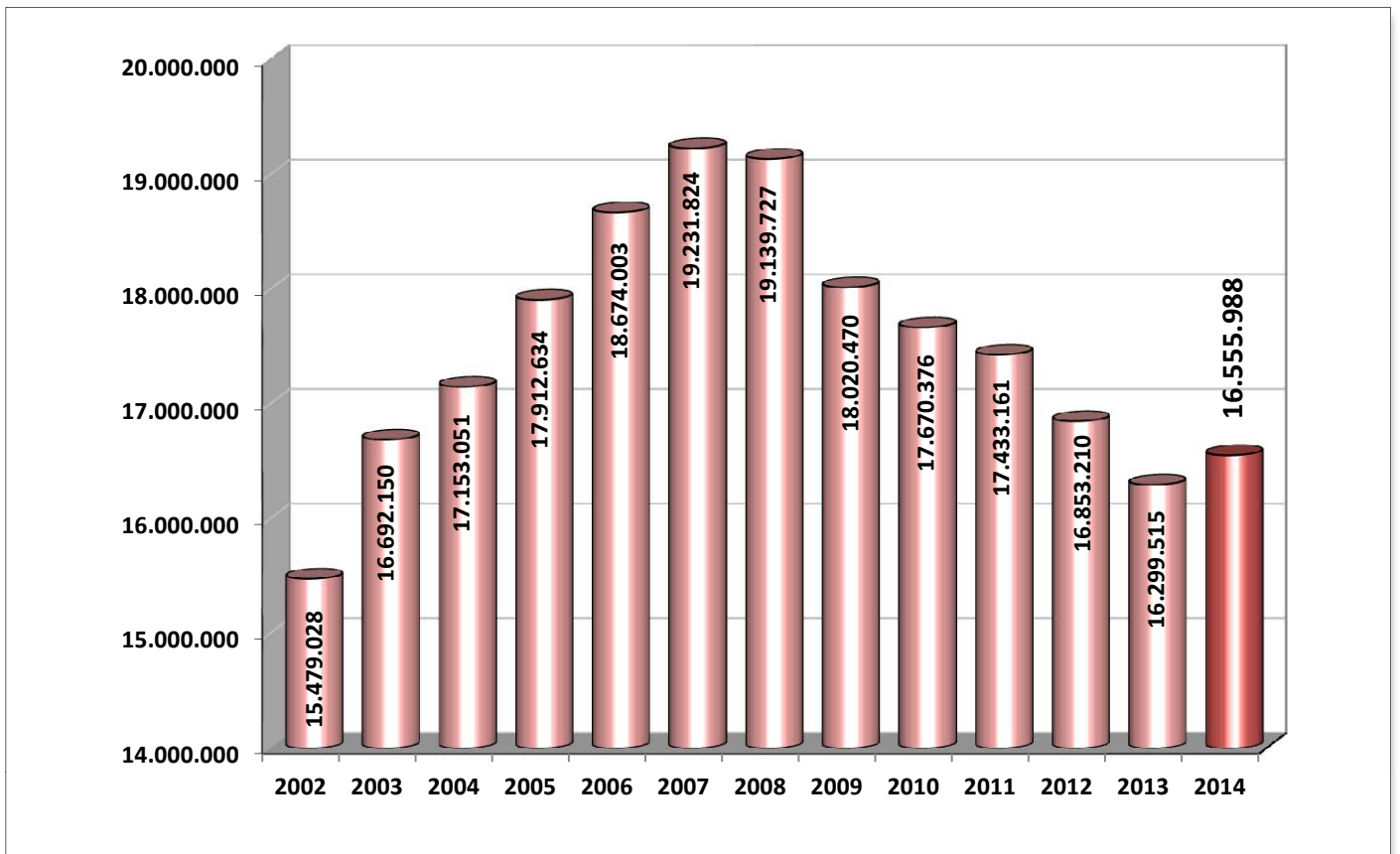
	General	Autónomos	Agrario	Mar	Carbón	Hogar	Total
<b>Medias Anuales</b>							
Año 2001	11.700.935	2.606.309	1.126.021	78.428	16.621	155.971	<b>15.684.284</b>
Año 2002	11.610.266	2.540.105	1.073.062	73.316	14.263	168.015	<b>15.479.028</b>
Año 2003	12.551.212	2.730.964	1.134.980	76.239	13.496	185.258	<b>16.692.150</b>
Año 2004	12.958.484	2.837.998	1.088.276	75.054	12.031	181.208	<b>17.153.051</b>
Año 2005	13.570.179	2.933.844	1.045.732	73.357	10.518	279.003	<b>17.912.634</b>
Año 2006	14.232.610	3.017.462	1.003.300	72.147	9.411	339.073	<b>18.674.003</b>
Año 2007	14.783.144	3.119.916	971.529	71.183	8.683	277.369	<b>19.231.824</b>
Año 2008	14.654.539	3.384.156	743.301	69.772	7.990	279.970	<b>19.139.727</b>
Año 2009	13.634.776	3.220.769	801.725	67.089	7.434	288.677	<b>18.020.470</b>
Año 2010	13.354.277	3.130.330	819.981	65.217	6.778	293.793	<b>17.670.376</b>
Año 2011	13.152.496	3.092.617	822.266	63.493	5.997	296.293	<b>17.433.161</b>
Año 2012	13.629.669	3.049.049	-----	62.421	5.159	106.912	<b>16.853.210</b>
Año 2013	13.204.321	3.029.164	-----	61.757	4.273	-----	<b>16.299.515</b>
<b>Medias mensuales 2014</b>							
enero	13.072.309	3.038.781	-----	58.167	4.352	-----	<b>16.173.610</b>
febrero	13.106.288	3.042.240	-----	59.432	4.345	-----	<b>16.212.304</b>
marzo	13.172.027	3.058.965	-----	61.023	4.274	-----	<b>16.296.288</b>
abril	13.283.268	3.080.910	-----	61.635	4.240	-----	<b>16.430.053</b>
mayo	13.462.144	3.100.232	-----	61.765	4.232	-----	<b>16.628.373</b>
junio	13.502.312	3.115.747	-----	62.642	4.294	-----	<b>16.684.995</b>
julio	13.558.819	3.119.433	-----	64.589	4.262	-----	<b>16.747.103</b>
agosto	13.470.784	3.109.867	-----	64.705	4.164	-----	<b>16.649.521</b>
septiembre	13.480.121	3.114.225	-----	63.220	4.137	-----	<b>16.661.703</b>
octubre	13.504.962	3.119.533	-----	61.930	4.095	-----	<b>16.690.520</b>
noviembre	13.510.019	3.120.052	-----	61.592	4.089	-----	<b>16.695.752</b>
<b>diciembre</b>	<b>13.586.517</b>	<b>3.125.806</b>	-----	<b>58.841</b>	<b>4.050</b>	-----	<b>16.775.214</b>
<b>Media 2014</b>	<b>13.394.283</b>	<b>3.095.813</b>	-----	<b>61.680</b>	<b>4.212</b>	-----	<b>16.555.988</b>

## EVOLUCIÓN DE LA AFILIACIÓN

### . MEDIAS MENSUALES



### . MEDIAS ANUALES





## EVOLUCIÓN DE LA AFILIACIÓN POR GÉNERO

	HOMBRES		MUJERES		TOTAL	Variación Interanual en %		
	Número	% s/total	Número	% s/total		Hombres	Mujeres	Total
<b>Media 2011</b>								
Enero	9.521.276	54,84%	7.840.563	45,16%	<b>17.361.839</b>	-1,96	0,08	-1,05
Febrero	9.512.034	54,83%	7.835.060	45,17%	<b>17.347.094</b>	-2,21	-0,13	-1,28
Marzo	9.521.327	54,74%	7.871.427	45,26%	<b>17.392.754</b>	-2,04	-0,05	-1,15
Abril	9.545.110	54,62%	7.929.091	45,38%	<b>17.474.201</b>	-1,94	0,19	-0,99
Mayo	9.603.913	54,59%	7.988.277	45,41%	<b>17.592.191</b>	-1,90	0,20	-0,96
Junio	9.624.651	54,73%	7.961.928	45,27%	<b>17.586.579</b>	-2,09	0,07	-1,12
Julio	9.677.275	54,87%	7.960.077	45,13%	<b>17.637.352</b>	-2,19	0,07	-1,18
Agosto	9.600.008	54,86%	7.900.510	45,14%	<b>17.500.517</b>	-2,21	0,01	-1,22
Septiembre	9.529.925	54,66%	7.905.637	45,34%	<b>17.435.562</b>	-2,37	-0,05	-1,34
Octubre	9.446.634	54,42%	7.913.678	45,58%	<b>17.360.313</b>	-2,88	-0,33	-1,73
Noviembre	9.371.633	54,33%	7.876.897	45,67%	<b>17.248.530</b>	-3,23	-0,64	-2,07
Diciembre	9.337.120	54,19%	7.892.802	45,81%	<b>17.229.922</b>	-3,13	-0,67	-2,02
<b>Media 2012</b>								
Enero	9.191.100	54,20%	7.767.167	45,80%	<b>16.958.267</b>	-3,47	-0,94	-2,32
Febrero	9.150.141	54,15%	7.746.971	45,85%	<b>16.897.112</b>	-3,80	-1,12	-2,59
Marzo	9.133.517	54,04%	7.769.014	45,96%	<b>16.902.530</b>	-4,07	-1,30	-2,82
Abril	9.124.670	53,93%	7.794.409	46,07%	<b>16.919.079</b>	-4,40	-1,70	-3,18
Mayo	9.160.839	53,90%	7.835.671	46,10%	<b>16.996.510</b>	-4,61	-1,91	-3,39
Junio	9.189.167	53,97%	7.838.676	46,03%	<b>17.027.843</b>	-4,52	-1,55	-3,18
Julio	9.206.529	54,05%	7.826.209	45,95%	<b>17.032.738</b>	-4,86	-1,68	-3,43
Agosto	9.128.746	54,03%	7.767.231	45,97%	<b>16.895.977</b>	-4,91	-1,69	-3,45
Septiembre	9.048.114	53,83%	7.761.689	46,17%	<b>16.809.803</b>	-5,06	-1,82	-3,59
Octubre	8.964.477	53,56%	7.772.249	46,44%	<b>16.736.727</b>	-5,10	-1,79	-3,59
Noviembre	8.878.385	53,71%	7.652.663	46,29%	<b>16.531.048</b>	-5,26	-2,85	-4,16
Diciembre	8.842.105	53,78%	7.600.576	46,22%	<b>16.442.681</b>	-5,30	-3,70	-4,57
<b>Media 2013</b>								
Enero	8.694.507	53,74%	7.484.931	46,26%	<b>16.179.438</b>	-5,40	-3,63	-4,59
Febrero	8.672.498	53,70%	7.478.249	46,30%	<b>16.150.747</b>	-5,22	-3,47	-4,42
Marzo	8.674.690	53,61%	7.506.585	46,39%	<b>16.181.275</b>	-5,02	-3,38	-4,27
Abril	8.696.871	53,58%	7.535.482	46,42%	<b>16.232.352</b>	-4,69	-3,32	-4,06
Mayo	8.771.759	53,59%	7.595.254	46,41%	<b>16.367.013</b>	-4,25	-3,07	-3,70
Junio	8.811.153	53,75%	7.582.713	46,25%	<b>16.393.866</b>	-4,11	-3,27	-3,72
Julio	8.876.146	54,03%	7.550.610	45,97%	<b>16.426.756</b>	-3,59	-3,52	-3,56
Agosto	8.822.255	54,03%	7.505.432	45,97%	<b>16.327.687</b>	-3,36	-3,37	-3,36
Septiembre	8.783.068	53,87%	7.522.377	46,13%	<b>16.305.445</b>	-2,93	-3,08	-3,00
Octubre	8.779.227	53,66%	7.581.146	46,34%	<b>16.360.373</b>	-2,07	-2,46	-2,25
Noviembre	8.734.587	53,61%	7.558.956	46,39%	<b>16.293.543</b>	-1,62	-1,22	-1,44
Diciembre	8.765.925	53,59%	7.591.715	46,41%	<b>16.357.640</b>	-0,86	-0,12	-0,52
<b>Media 2014</b>								
Enero	8.670.133	53,61%	7.503.477	46,39%	<b>16.173.610</b>	-0,28	0,25	-0,04
Febrero	8.687.900	53,59%	7.524.403	46,41%	<b>16.212.304</b>	0,18	0,62	0,38
Marzo	8.721.567	53,52%	7.574.721	46,48%	<b>16.296.288</b>	0,54	0,91	0,71
Abril	8.777.482	53,42%	7.652.571	46,58%	<b>16.430.053</b>	0,93	1,55	1,22
Mayo	8.894.609	53,49%	7.733.764	46,51%	<b>16.628.373</b>	1,40	1,82	1,60
Junio	8.958.650	53,69%	7.726.345	46,31%	<b>16.684.995</b>	1,67	1,89	1,78
Julio	9.036.922	53,96%	7.710.181	46,04%	<b>16.747.103</b>	1,81	2,11	1,95
Agosto	8.987.093	53,98%	7.662.428	46,02%	<b>16.649.521</b>	1,87	2,09	1,97
Septiembre	8.969.954	53,84%	7.691.749	46,16%	<b>16.661.703</b>	2,13	2,25	2,18
Octubre	8.948.686	53,62%	7.741.833	46,38%	<b>16.690.520</b>	1,93	2,12	2,02
Noviembre	8.955.851	53,64%	7.739.901	46,36%	<b>16.695.752</b>	2,53	2,39	2,47
<b>Diciembre</b>	<b>8.991.095</b>	<b>53,60%</b>	<b>7.784.120</b>	<b>46,40%</b>	<b>16.775.214</b>	<b>2,57</b>	<b>2,53</b>	<b>2,55</b>

## EVOLUCIÓN DE LA AFILIACIÓN DE TRABAJADORES EXTRANJEROS

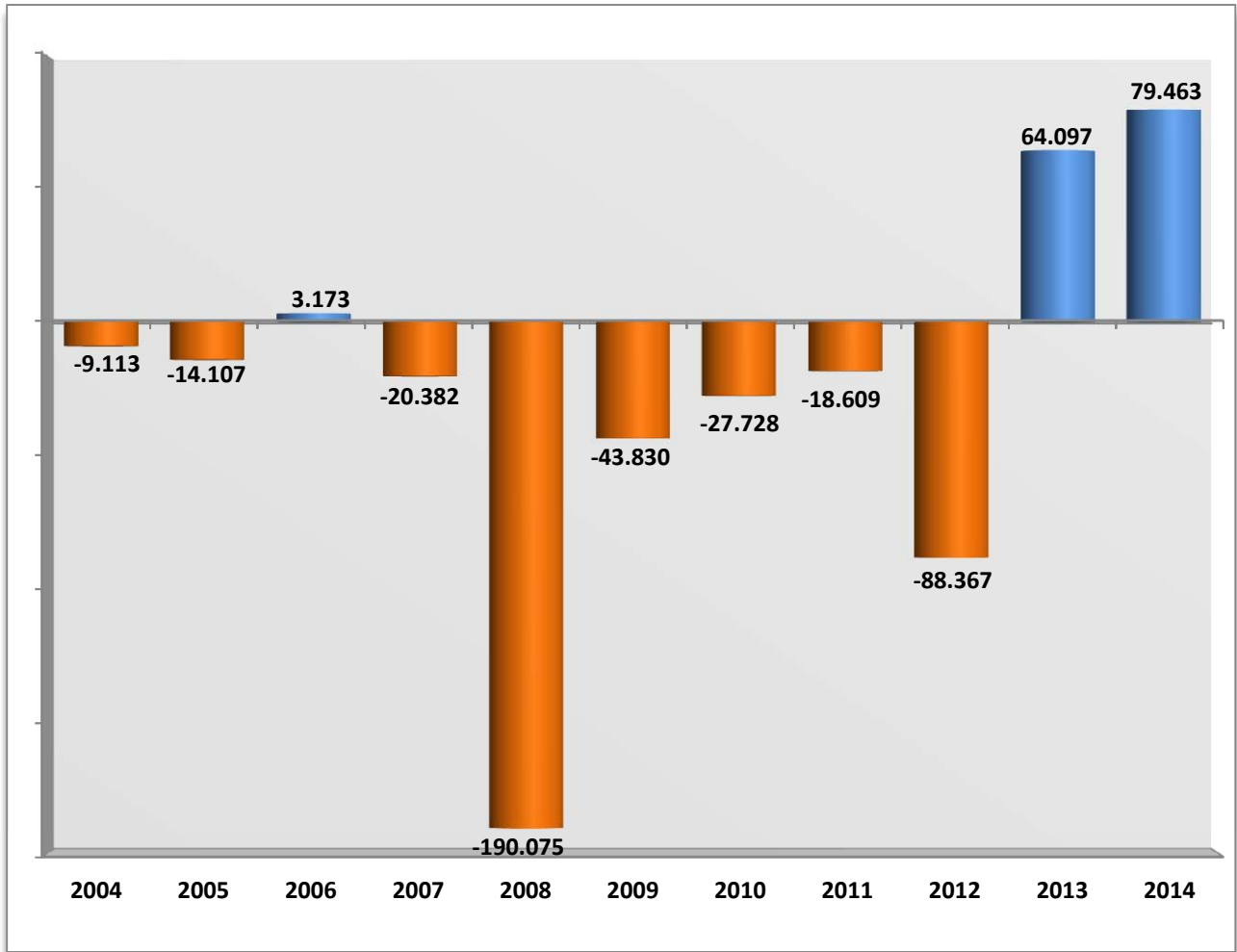
	General	Autónomos	Agrario	Mar	Carbón	Hogar	Total
<b>2.011</b>							
enero	1.132.465	197.693	264.748	3.923	565	178.173	<b>1.777.567</b>
febrero	1.134.974	197.992	253.078	4.442	550	178.736	<b>1.769.773</b>
marzo	1.144.545	200.182	246.986	4.811	564	180.350	<b>1.777.438</b>
abril	1.162.183	203.024	251.367	4.992	597	181.816	<b>1.803.980</b>
mayo	1.184.204	206.191	264.602	5.077	605	182.665	<b>1.843.344</b>
junio	1.200.556	208.478	252.313	5.200	629	183.727	<b>1.850.903</b>
julio	1.220.571	208.837	230.281	5.399	623	184.050	<b>1.849.761</b>
agosto	1.207.765	208.286	224.120	5.404	620	183.852	<b>1.830.046</b>
septiembre	1.178.466	209.374	240.424	5.279	614	182.505	<b>1.816.662</b>
octubre	1.141.733	210.143	245.068	5.020	623	182.774	<b>1.785.362</b>
noviembre	1.106.828	209.216	246.545	4.634	625	183.449	<b>1.751.297</b>
diciembre	1.084.633	208.512	258.608	3.871	603	182.695	<b>1.738.922</b>
<b>2.012</b>							
enero	1.308.806	205.225	----	3.800	601	173.345	<b>1.691.778</b>
febrero	1.319.753	207.358	----	4.413	609	149.416	<b>1.681.548</b>
marzo	1.346.081	209.304	----	4.808	610	129.925	<b>1.690.728</b>
abril	1.377.412	211.976	----	4.877	603	113.710	<b>1.708.579</b>
mayo	1.420.433	215.050	----	4.939	598	98.823	<b>1.739.843</b>
junio	1.463.921	217.264	----	4.967	552	73.816	<b>1.760.520</b>
julio	1.528.708	217.836	----	5.128	519	12.742	<b>1.764.932</b>
agosto	1.524.313	216.878	----	5.119	517	1.589	<b>1.748.415</b>
septiembre	1.504.856	217.191	----	5.041	508	1.240	<b>1.728.836</b>
octubre	1.478.747	217.125	----	4.837	502	664	<b>1.701.875</b>
noviembre	1.442.388	215.675	----	4.650	492	468	<b>1.663.674</b>
diciembre	1.426.191	215.065	----	3.764	470	362	<b>1.645.851</b>
<b>2.013</b>							
enero	1.382.711	213.435	----	3.764	445	----	<b>1.600.355</b>
febrero	1.378.941	212.907	----	4.110	434	----	<b>1.596.391</b>
marzo	1.384.474	214.863	----	4.437	363	----	<b>1.604.138</b>
abril	1.396.628	217.776	----	4.559	313	----	<b>1.619.275</b>
mayo	1.425.521	220.935	----	4.633	301	----	<b>1.651.390</b>
junio	1.413.163	223.639	----	4.721	300	----	<b>1.641.822</b>
julio	1.403.226	224.541	----	4.823	312	----	<b>1.632.903</b>
agosto	1.379.391	223.138	----	4.765	316	----	<b>1.607.609</b>
septiembre	1.367.451	223.887	----	4.634	313	----	<b>1.596.286</b>
octubre	1.361.331	224.378	----	4.415	314	----	<b>1.590.436</b>
noviembre	1.316.982	223.671	----	4.213	306	----	<b>1.545.170</b>
diciembre	1.315.540	223.978	----	3.487	300	----	<b>1.543.306</b>
<b>2.014</b>							
enero	1.288.746	222.312	----	3.464	298	----	<b>1.514.821</b>
febrero	1.293.477	223.192	----	3.721	298	----	<b>1.520.688</b>
marzo	1.305.309	226.217	----	4.064	298	----	<b>1.535.889</b>
abril	1.328.633	230.440	----	4.251	297	----	<b>1.563.621</b>
mayo	1.369.005	234.566	----	4.356	294	----	<b>1.608.221</b>
junio	1.367.070	237.840	----	4.469	297	----	<b>1.609.677</b>
julio	1.356.792	239.095	----	4.584	293	----	<b>1.600.764</b>
agosto	1.339.292	238.618	----	4.632	281	----	<b>1.582.823</b>
septiembre	1.337.507	240.018	----	4.544	266	----	<b>1.582.335</b>
octubre	1.321.230	241.140	----	4.323	260	----	<b>1.566.953</b>
noviembre	1.304.225	240.701	----	4.212	260	----	<b>1.549.398</b>
<b>diciembre</b>	<b>1.307.472</b>	<b>241.377</b>	----	<b>3.530</b>	<b>261</b>	----	<b>1.552.639</b>

**EVOLUCIÓN MENSUAL DE LA AFILIACIÓN  
TOTAL SISTEMA**

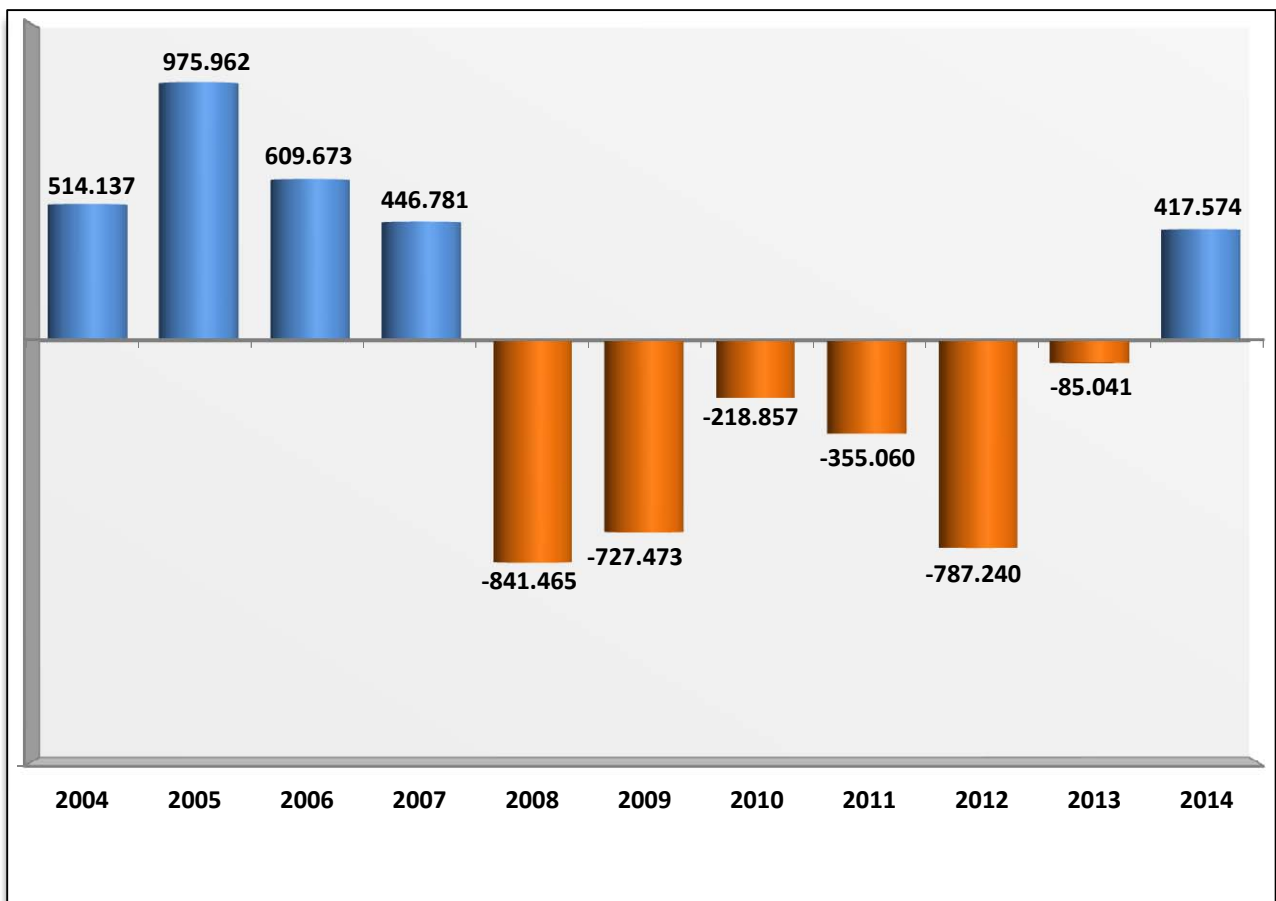
	TRABAJADORES EN ALTA	DIFERENCIA INTERMENSUAL		DIFERENCIA INTERANUAL	
		ABSOLUTA	%	ABSOLUTA	%
<b>Medios 2011</b>					
enero	17.361.839	-223.143	-1,27	-184.173	-1,05
febrero	17.347.094	-14.744	-0,08	-225.257	-1,28
marzo	17.392.754	45.660	0,26	-202.054	-1,15
abril	17.474.201	81.447	0,47	-174.459	-0,99
mayo	17.592.191	117.990	0,68	-169.707	-0,96
junio	17.586.579	-5.612	-0,03	-199.203	-1,12
julio	17.637.352	50.773	0,29	-210.971	-1,18
agosto	17.500.517	-136.834	-0,78	-215.947	-1,22
septiembre	17.435.562	-64.956	-0,37	-235.918	-1,34
octubre	17.360.313	-75.249	-0,43	-305.837	-1,73
noviembre	17.248.530	-111.782	-0,64	-364.179	-2,07
diciembre	17.229.922	-18.609	-0,11	-355.060	-2,02
<b>Medios 2012</b>					
enero	16.958.267	-271.654	-1,58	-403.571	-2,32
febrero	16.897.112	-61.156	-0,36	-449.983	-2,59
marzo	16.902.530	5.419	0,03	-490.224	-2,82
abril	16.919.079	16.549	0,10	-555.122	-3,18
mayo	16.996.510	77.431	0,46	-595.680	-3,39
junio	17.027.843	31.332	0,18	-558.736	-3,18
julio	17.032.738	4.896	0,03	-604.613	-3,43
agosto	16.895.977	-136.762	-0,80	-604.541	-3,45
septiembre	16.809.803	-86.174	-0,51	-625.759	-3,59
octubre	16.736.727	-73.077	-0,43	-623.586	-3,59
noviembre	16.531.048	-205.678	-1,23	-717.482	-4,16
diciembre	16.442.681	-88.367	-0,53	-787.240	-4,57
<b>Medios 2013</b>					
enero	16.179.438	-263.243	-1,60	-778.829	-4,59
febrero	16.150.747	-28.691	-0,18	-746.365	-4,42
marzo	16.181.275	30.528	0,19	-721.256	-4,27
abril	16.232.352	51.077	0,32	-686.727	-4,06
mayo	16.367.013	134.660	0,83	-629.498	-3,70
junio	16.393.866	26.853	0,16	-633.977	-3,72
julio	16.426.756	32.890	0,20	-605.983	-3,56
agosto	16.327.687	-99.069	-0,60	-568.290	-3,36
septiembre	16.305.445	-22.242	-0,14	-504.358	-3,00
octubre	16.360.373	54.927	0,34	-376.354	-2,25
noviembre	16.293.543	-66.829	-0,41	-237.505	-1,44
diciembre	16.357.640	64.097	0,39	-85.041	-0,52
<b>Medios 2014</b>					
enero	16.173.610	-184.031	-1,13	-5.829	-0,04
febrero	16.212.304	38.694	0,24	61.557	0,38
marzo	16.296.288	83.984	0,52	115.013	0,71
abril	16.430.053	133.765	0,82	197.701	1,22
mayo	16.628.373	198.320	1,21	261.361	1,60
junio	16.684.995	56.622	0,34	291.130	1,78
julio	16.747.103	62.108	0,37	320.347	1,95
agosto	16.649.521	-97.583	-0,58	321.833	1,97
septiembre	16.661.703	12.182	0,07	356.258	2,18
octubre	16.690.520	28.817	0,17	330.147	2,02
noviembre	16.695.752	5.232	0,03	402.209	2,47
<b>diciembre</b>	<b>16.775.214</b>	<b>79.463</b>	<b>0,48</b>	<b>417.574</b>	<b>2,55</b>

## EVOLUCIÓN DE LA AFILIACIÓN A LA SEGURIDAD SOCIAL

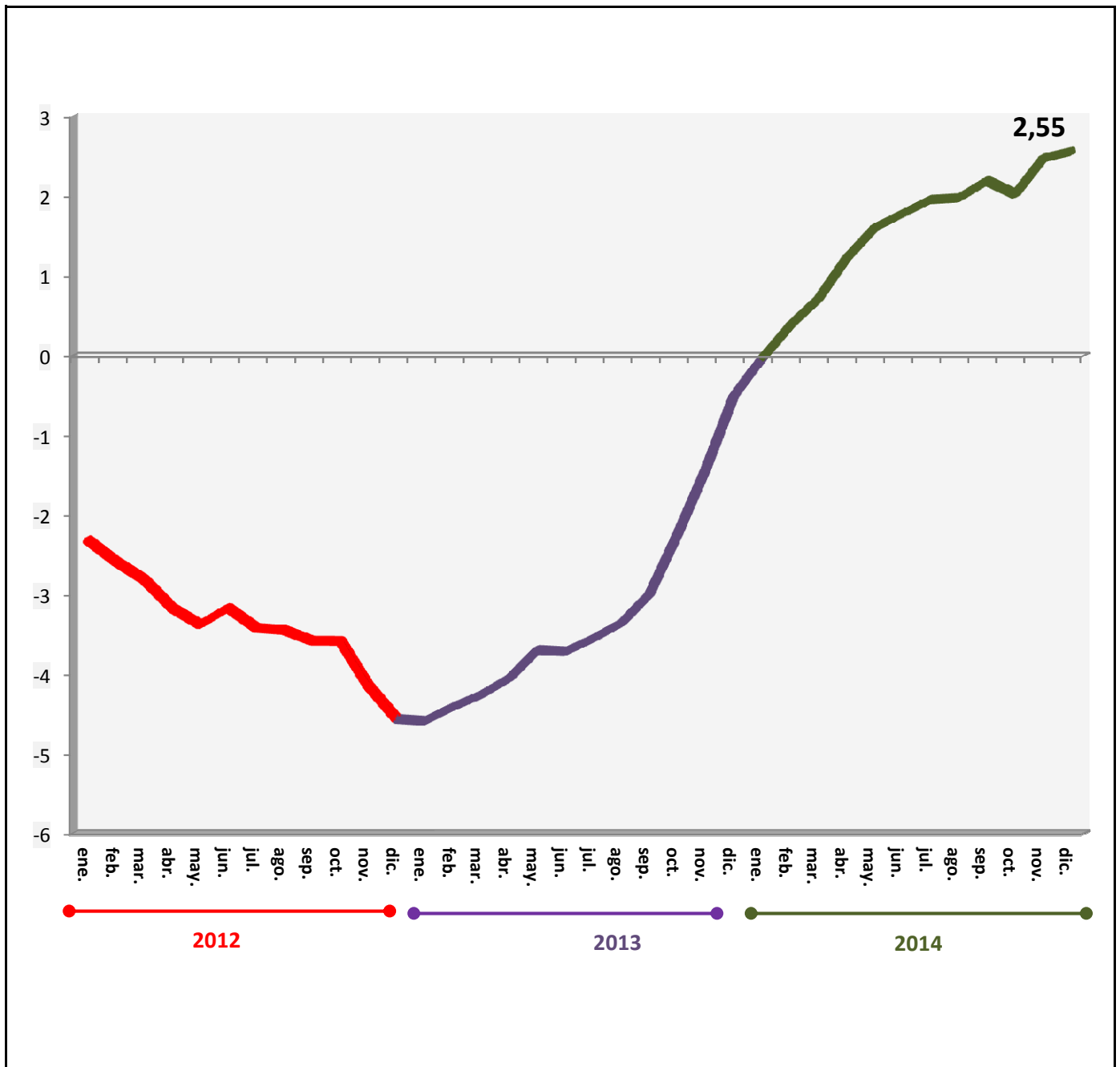
### . VARIACIÓN MENSUAL (mes de diciembre)



### . VARIACIÓN ANUAL (mes de diciembre)



## TASAS DE VARIACIÓN INTERANUAL DE LA AFILIACIÓN



**EVOLUCIÓN MENSUAL DE LA AFILIACIÓN  
RÉGIMEN GENERAL**

	TRABAJADORES EN ALTA	DIFERENCIA INTERMENSUAL		DIFERENCIA INTERANUAL	
		ABSOLUTA	%	ABSOLUTA	%
<b>Medios 2011</b>					
enero	13.054.517	-218.750	-1,65	-131.301	-1,00
febrero	13.070.760	16.243	0,12	-152.266	-1,15
marzo	13.124.238	53.478	0,41	-131.479	-0,99
abril	13.192.473	68.236	0,52	-127.265	-0,96
mayo	13.284.588	92.114	0,70	-144.760	-1,08
junio	13.286.912	2.324	0,02	-172.461	-1,28
julio	13.369.446	82.534	0,62	-183.978	-1,36
agosto	13.253.361	-116.085	-0,87	-195.112	-1,45
septiembre	13.162.855	-90.507	-0,68	-221.119	-1,65
octubre	13.088.041	-74.813	-0,57	-267.524	-2,00
noviembre	12.979.216	-108.826	-0,83	-341.787	-2,57
diciembre	12.929.822	-49.393	-0,38	-343.445	-2,59
<b>Medios 2012</b>	<b>INTEGRACIÓN DE RÉGIMENES AGRARIO Y HOGAR (1)</b>				
enero	13.566.538	636.715	4,92	512.021	3,92
febrero	13.538.321	-28.217	-0,21	467.562	3,58
marzo	13.566.795	28.473	0,21	442.557	3,37
abril	13.601.522	34.728	0,26	409.049	3,10
mayo	13.694.459	92.937	0,68	409.872	3,09
junio	13.763.448	68.989	0,50	476.536	3,59
julio	13.875.453	112.004	0,81	506.007	3,78
agosto	13.771.654	-103.799	-0,75	518.293	3,91
septiembre	13.692.548	-79.106	-0,57	529.693	4,02
octubre	13.628.176	-64.372	-0,47	540.135	4,13
noviembre	13.433.462	-194.714	-1,43	454.246	3,50
diciembre	13.352.736	-80.726	-0,60	422.913	3,27
<b>Medios 2013</b>					
enero	13.107.957	-246.083	-1,84	-741.712	-5,36
febrero	13.089.436	-18.521	-0,14	-694.995	-5,04
marzo	13.111.271	21.834	0,17	-672.326	-4,88
abril	13.149.947	38.676	0,29	-643.919	-4,67
mayo	13.271.222	121.275	0,92	-592.494	-4,27
junio	13.284.058	12.836	0,10	-607.364	-4,37
julio	13.310.852	26.795	0,20	-588.052	-4,23
agosto	13.224.448	-86.404	-0,65	-551.347	-4,00
septiembre	13.202.030	-22.417	-0,17	-493.885	-3,61
octubre	13.255.102	53.072	0,40	-375.241	-2,75
noviembre	13.184.854	-70.248	-0,53	-250.243	-1,86
diciembre	13.243.868	59.014	0,45	-110.172	-0,83
<b>Medios 2014</b>					
enero	13.072.309	-171.559	-1,30	-35.648	-0,27
febrero	13.106.288	33.979	0,26	16.851	0,13
marzo	13.172.027	65.739	0,50	60.756	0,46
abril	13.283.268	111.241	0,84	133.321	1,01
mayo	13.462.144	178.876	1,35	190.922	1,44
junio	13.502.312	40.168	0,30	218.254	1,64
julio	13.558.819	56.507	0,42	247.967	1,86
agosto	13.470.784	-88.035	-0,65	246.337	1,86
septiembre	13.480.121	9.337	0,07	278.091	2,11
octubre	13.504.962	24.840	0,18	249.859	1,89
noviembre	13.510.019	5.057	0,04	325.165	2,47
<b>diciembre</b>	<b>13.586.517</b>	<b>76.499</b>	<b>0,57</b>	<b>342.649</b>	<b>2,59</b>

## REGIMEN GENERAL. AFILIACIÓN POR SECTORES DE ACTIVIDAD

SECTOR ACTIVIDAD	Media Diciembre 2014	Variación intermensual		Variación interanual	
		ABSOLUTA	%	ABSOLUTA	%
Agricultura, Ganadería, Caza, Selvicultura y Pesca	51.757	-1.803	-3,37%	3.313	6,84%
Industrias Extractivas	18.026	-165	-0,91%	59	0,33%
Industria Manufacturera	1.614.341	-5.549	-0,34%	19.768	1,24%
Suministro de Energía Eléctrica, Gas, Vapor y Aire Acondicionado	37.052	-165	-0,44%	-948	-2,49%
Suministro de Agua, Actividades de Saneamiento, Gestión de Residuos y Descontaminación	127.935	262	0,21%	910	0,72%
Construcción	637.042	-11.017	-1,70%	19.721	3,19%
Comercio; Reparación de Vehículos de Motor y Motocicletas	2.189.379	30.965	1,43%	45.021	2,10%
Transporte y Almacenamiento	584.363	655	0,11%	12.022	2,10%
Hostelería	962.266	-11.337	-1,16%	49.083	5,37%
Información y Comunicaciones	373.242	938	0,25%	10.597	2,92%
Actividades Financieras y de Seguros	326.897	-567	-0,17%	-8.808	-2,62%
Actividades Inmobiliarias	74.972	475	0,64%	5.730	8,27%
Actividades Profesionales Científicas y Técnicas	622.150	1.182	0,19%	13.243	2,17%
Actividades Administrativas y Servicios Auxiliares	1.089.880	6.268	0,58%	57.091	5,53%
Administración Pública y Defensa; Seguridad Social Obligatoria	1.023.263	11.717	1,16%	27.991	2,81%
Educación	765.448	625	0,08%	34.190	4,68%
Actividades Sanitarias y Servicios Sociales	1.317.242	13.520	1,04%	32.634	2,54%
Actividades Artísticas, Recreativas y de Entretenimiento	204.725	3.024	1,50%	9.038	4,62%
Otros Servicios	297.679	377	0,13%	5.620	1,92%
Actividades de los Hogares como Empleadores de Personal Doméstico y Productores de Bienes y Servicios para uso Propio	45.369	-52	-0,12%	135	0,30%
Actividades de Organizaciones y Organismo Extraterritoriales	3.085	19	0,62%	68	2,24%
<b>TOTAL (sin S.E. Agrario ni S.E. Hogar)</b>	<b>12.366.110</b>	<b>39.373</b>	<b>0,32%</b>	<b>336.477</b>	<b>2,80%</b>
S.E. AGRARIO	790.638	36.645	4,86%	224	0,03%
S.E. HOGAR	429.769	481	0,11%	5.948	1,40%
<b>TOTAL RÉGIMEN GENERAL</b>	<b>13.586.517</b>	<b>76.499</b>	<b>0,57%</b>	<b>342.649</b>	<b>2,59%</b>

## EVOLUCIÓN MENSUAL DE LA AFILIACIÓN RÉGIMEN ESP. TRABAJADORES AUTÓNOMOS

	TRABAJADORES EN ALTA	DIFERENCIA INTERMENSUAL		DIFERENCIA INTERANUAL	
		ABSOLUTA	%	ABSOLUTA	%
<b>Medios 2011</b>					
enero	3.091.817	-12.431	-0,40	-54.345	-1,73
febrero	3.082.287	-9.529	-0,31	-51.505	-1,64
marzo	3.089.588	7.301	0,24	-45.077	-1,44
abril	3.098.307	8.718	0,28	-39.123	-1,25
mayo	3.106.765	8.458	0,27	-35.270	-1,12
junio	3.110.615	3.850	0,12	-35.036	-1,11
julio	3.105.845	-4.770	-0,15	-34.485	-1,10
agosto	3.094.590	-11.256	-0,36	-32.202	-1,03
septiembre	3.092.136	-2.454	-0,08	-30.348	-0,97
octubre	3.086.837	-5.299	-0,17	-30.631	-0,98
noviembre	3.078.368	-8.469	-0,27	-32.377	-1,04
diciembre	3.071.669	-6.699	-0,22	-32.579	-1,05
<b>Medios 2012</b>					
enero	3.043.950	-27.719	-0,90	-47.866	-1,55
febrero	3.045.932	1.982	0,07	-36.356	-1,18
marzo	3.050.798	4.867	0,16	-38.790	-1,26
abril	3.057.272	6.474	0,21	-41.035	-1,32
mayo	3.064.494	7.221	0,24	-42.272	-1,36
junio	3.068.808	4.314	0,14	-41.807	-1,34
julio	3.064.843	-3.965	-0,13	-41.003	-1,32
agosto	3.050.085	-14.757	-0,48	-44.504	-1,44
septiembre	3.044.854	-5.231	-0,17	-47.282	-1,53
octubre	3.038.901	-5.953	-0,20	-47.936	-1,55
noviembre	3.028.794	-10.108	-0,33	-49.574	-1,61
diciembre	3.024.652	-4.142	-0,14	-47.017	-1,53
<b>Medios 2013</b>					
enero	3.008.925	-15.727	-0,52	-35.025	-1,15
febrero	2.997.806	-11.118	-0,37	-48.126	-1,58
marzo	3.005.397	7.591	0,25	-45.401	-1,49
abril	3.017.311	11.914	0,40	-39.962	-1,31
mayo	3.029.843	12.532	0,42	-34.651	-1,13
junio	3.042.276	12.433	0,41	-26.532	-0,86
julio	3.046.644	4.369	0,14	-18.198	-0,59
agosto	3.034.003	-12.641	-0,41	-16.082	-0,53
septiembre	3.035.491	1.487	0,05	-9.364	-0,31
octubre	3.038.780	3.289	0,11	-122	-0,00
noviembre	3.042.596	3.816	0,13	13.802	0,46
diciembre	3.050.341	7.745	0,25	25.689	0,85
<b>Medios 2014</b>					
enero	3.038.781	-11.560	-0,38	29.856	0,99
febrero	3.042.240	3.459	0,11	44.433	1,48
marzo	3.058.965	16.725	0,55	53.568	1,78
abril	3.080.910	21.946	0,72	63.600	2,11
mayo	3.100.232	19.322	0,63	70.389	2,32
junio	3.115.747	15.516	0,50	73.472	2,42
julio	3.119.433	3.686	0,12	72.789	2,39
agosto	3.109.867	-9.567	-0,31	75.863	2,50
septiembre	3.114.225	4.358	0,14	78.734	2,59
octubre	3.119.533	5.308	0,17	80.753	2,66
noviembre	3.120.052	519	0,02	77.456	2,55
<b>diciembre</b>	<b>3.125.806</b>	<b>5.754</b>	<b>0,18</b>	<b>75.466</b>	<b>2,47</b>



## REG. ESPECIAL DE TRABAJADORES AUTÓNOMOS. AFILIACIÓN POR SECTORES DE ACTIVIDAD

SECTOR ACTIVIDAD	Media Diciembre 2014	Variación intermensual		Variación interanual	
		ABSOLUTA	%	ABSOLUTA	%
Agricultura, Ganadería, Caza, Selvicultura y Pesca	266.185	225	0,08%	509	0,19%
Industrias Extractivas	1.645	-9	-0,53%	-82	-4,76%
Industria Manufacturera	225.896	287	0,13%	2.062	0,92%
Suministro de Energía Eléctrica, Gas, Vapor y Aire Acondicionado	1.392	8	0,58%	49	3,63%
Suministro de Agua, Actividades de Saneamiento, Gestión de Residuos y Descontaminación	2.360	0	0,01%	-4	-0,19%
Construcción	355.764	-1.476	-0,41%	4.967	1,42%
Comercio; Reparación de Vehículos de Motor y Motocicletas	811.875	2.732	0,34%	17.011	2,14%
Transporte y Almacenamiento	193.655	208	0,11%	-777	-0,40%
Hostelería	323.651	-710	-0,22%	1.890	0,59%
Información y Comunicaciones	55.467	479	0,87%	3.865	7,49%
Actividades Financieras y de Seguros	57.255	282	0,49%	2.234	4,06%
Actividades Inmobiliarias	33.621	241	0,72%	2.708	8,76%
Actividades Profesionales Científicas y Técnicas	246.958	1.566	0,64%	16.628	7,22%
Actividades Administrativas y Servicios Auxiliares	121.414	-103	-0,09%	3.095	2,62%
Administración Pública y Defensa; Seguridad Social Obligatoria	640	9	1,38%	116	22,04%
Educación	76.016	740	0,98%	6.393	9,18%
Actividades Sanitarias y Servicios Sociales	97.556	334	0,34%	7.889	8,80%
Actividades Artísticas, Recreativas y de Entretenimiento	56.092	400	0,72%	3.933	7,54%
Otros Servicios	197.784	543	0,28%	2.928	1,50%
Actividades de los Hogares como Empleadores de Personal Doméstico y Productores de Bienes y Servicios para uso Propio	486	0	-0,05%	12	2,55%
Actividades de Organizaciones y Organismo Extraterritoriales	93	-1	-0,68%	43	84,47%
<b>TOTAL</b>	<b>3.125.806</b>	<b>5.754</b>	<b>0,18%</b>	<b>75.466</b>	<b>2,47%</b>

**EVOLUCIÓN MENSUAL DE LA AFILIACIÓN  
RÉGIMEN ESP. TRABAJADORES DEL MAR**

FECHAS	TRABAJADORES EN ALTA	DIFERENCIA INTERMENSUAL		DIFERENCIA INTERANUAL	
		ABSOLUTA	%	ABSOLUTA	%
<b>Medios 2011</b>					
enero	60.508	-837	-1,36	-2.113	-3,37
febrero	61.787	1.279	2,11	-2.001	-3,14
marzo	63.374	1.588	2,57	-2.091	-3,19
abril	63.724	350	0,55	-2.389	-3,61
mayo	63.896	171	0,27	-2.066	-3,13
junio	64.698	802	1,26	-1.305	-1,98
julio	66.170	1.472	2,28	-1.630	-2,40
agosto	66.132	-38	-0,06	-1.260	-1,87
septiembre	64.738	-1.394	-2,11	-1.735	-2,61
octubre	63.510	-1.228	-1,90	-1.219	-1,88
noviembre	62.734	-776	-1,22	-1.173	-1,84
diciembre	60.035	-2.699	-4,30	-1.310	-2,13
<b>Medios 2012</b>					
enero	59.050	-985	-1,64	-1.458	-2,41
febrero	61.140	2.091	3,54	-647	-1,05
marzo	62.506	1.365	2,23	-869	-1,37
abril	62.296	-209	-0,34	-1.428	-2,24
mayo	62.700	404	0,65	-1.196	-1,87
junio	63.265	565	0,90	-1.433	-2,21
julio	64.792	1.527	2,41	-1.378	-2,08
agosto	64.863	70	0,11	-1.269	-1,92
septiembre	63.766	-1.097	-1,69	-972	-1,50
octubre	62.405	-1.361	-2,13	-1.105	-1,74
noviembre	62.219	-186	-0,30	-515	-0,82
diciembre	59.252	-2.967	-4,77	-783	-1,30
<b>Medios 2013</b>					
enero	58.043	-1.210	-2,04	-1.007	-1,71
febrero	59.034	992	1,71	-2.106	-3,44
marzo	60.395	1.361	2,31	-2.111	-3,38
abril	61.148	754	1,25	-1.148	-1,84
mayo	62.025	877	1,43	-675	-1,08
junio	63.417	1.392	2,24	153	0,24
julio	64.994	1.576	2,49	201	0,31
agosto	64.885	-109	-0,17	22	0,03
septiembre	63.539	-1.346	-2,07	-227	-0,36
octubre	62.090	-1.448	-2,28	-314	-0,50
noviembre	61.732	-359	-0,58	-487	-0,78
diciembre	59.074	-2.658	-4,31	-178	-0,30
<b>Medios 2014</b>					
enero	58.167	-907	-1,53	125	0,22
febrero	59.432	1.264	2,17	398	0,67
marzo	61.023	1.591	2,68	628	1,04
abril	61.635	612	1,00	487	0,80
mayo	61.765	130	0,21	-260	-0,42
junio	62.642	877	1,42	-775	-1,22
julio	64.589	1.947	3,11	-405	-0,62
agosto	64.705	116	0,18	-180	-0,28
septiembre	63.220	-1.486	-2,30	-319	-0,50
octubre	61.930	-1.289	-2,04	-160	-0,26
noviembre	61.592	-338	-0,55	-139	-0,23
<b>diciembre</b>	<b>58.841</b>	<b>-2.752</b>	<b>-4,47</b>	<b>-233</b>	<b>-0,40</b>

**EVOLUCIÓN MENSUAL DE LA AFILIACIÓN  
RÉGIMEN ESP. MINERÍA DEL CARBÓN**

FECHAS	TRABAJADORES EN ALTA	DIFERENCIA INTERMENSUAL		DIFERENCIA INTERANUAL	
		ABSOLUTA	%	ABSOLUTA	%
<b>Medios 2011</b>					
enero	6.093	-189	-3,00	-1.025	-14,40
febrero	5.995	-98	-1,61	-1.118	-15,71
marzo	5.998	3	0,05	-1.097	-15,47
abril	6.019	22	0,36	-1.011	-14,37
mayo	6.022	3	0,05	-883	-12,78
junio	6.070	47	0,78	-772	-11,28
julio	6.085	16	0,26	-689	-10,18
agosto	6.066	-20	-0,32	-629	-9,39
septiembre	6.001	-65	-1,07	-587	-8,91
octubre	5.984	-17	-0,29	-495	-7,64
noviembre	5.939	-45	-0,75	-462	-7,21
diciembre	5.670	-269	-4,53	-611	-9,73
<b>Medios 2012</b>					
enero	5.598	-72	-1,28	-495	-8,13
febrero	5.608	10	0,18	-387	-6,45
marzo	5.630	22	0,40	-368	-6,13
abril	5.645	15	0,27	-374	-6,22
mayo	5.601	-44	-0,78	-421	-6,99
junio	4.348	-1.253	-22,37	-1.721	-28,36
julio	4.199	-149	-3,43	-1.886	-30,99
agosto	5.234	1.035	24,64	-832	-13,71
septiembre	5.268	34	0,65	-733	-12,22
octubre	5.077	-191	-3,63	-907	-15,16
noviembre	4.938	-139	-2,73	-1.001	-16,85
diciembre	4.737	-201	-4,08	-933	-16,46
<b>Medios 2013</b>					
enero	4.513	-223	-4,72	-1.084	-19,37
febrero	4.470	-44	-0,97	-1.138	-20,30
marzo	4.212	-257	-5,76	-1.418	-25,18
abril	3.947	-266	-6,31	-1.699	-30,09
mayo	3.923	-24	-0,60	-1.678	-29,96
junio	4.115	192	4,89	-234	-5,37
julio	4.265	151	3,66	66	1,58
agosto	4.351	86	2,01	-883	-16,87
septiembre	4.386	34	0,79	-882	-16,75
octubre	4.400	15	0,33	-677	-13,33
noviembre	4.361	-39	-0,88	-577	-11,68
diciembre	4.357	-4	-0,09	-379	-8,01
<b>Medios 2014</b>					
enero	4.352	-5	-0,12	-161	-3,57
febrero	4.345	-8	-0,18	-125	-2,80
marzo	4.274	-70	-1,62	62	1,47
abril	4.240	-34	-0,80	294	7,44
mayo	4.232	-8	-0,19	309	7,88
junio	4.294	61	1,45	179	4,35
julio	4.262	-32	-0,74	-3	-0,08
agosto	4.164	-98	-2,29	-187	-4,29
septiembre	4.137	-27	-0,65	-248	-5,66
octubre	4.095	-42	-1,02	-305	-6,93
noviembre	4.089	-7	-0,16	-273	-6,26
<b>diciembre</b>	<b>4.050</b>	<b>-38</b>	<b>-0,94</b>	<b>-307</b>	<b>-7,05</b>

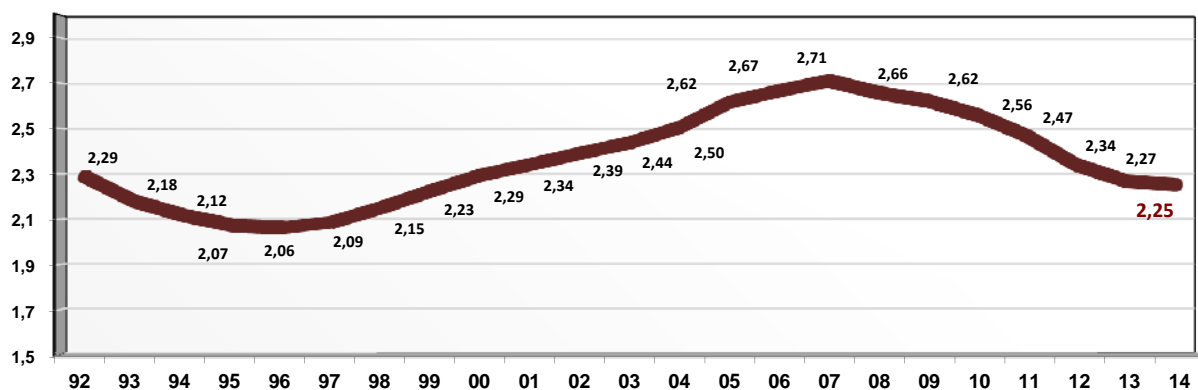
## EVOLUCION AFILIADOS/PENSIONISTAS

	AFILIADOS OCUPADOS	AFILIADOS EN DESEMPLEO	TOTAL AFILIADOS	PENSIONISTAS	RELACION AFIL./PENS
dic-88	11.776.913	1.096.003	12.872.916	5.507.151	2,34
dic-89	12.304.350	1.094.136	13.398.486	5.636.359	2,38
dic-90	12.587.744	1.310.779	13.898.523	5.773.170	2,41
dic-91	12.614.031	1.532.417	14.146.448	5.913.691	2,39
dic-92	12.234.096	1.607.685	13.841.781	6.054.084	2,29
dic-93	11.916.436	1.736.397	13.652.833	6.268.105	2,18
dic-94	12.109.602	1.410.066	13.519.668	6.391.427	2,12
dic-95	12.300.791	1.194.809	13.495.600	6.516.282	2,07
dic-96	12.534.661	1.152.362	13.687.023	6.636.497	2,06
dic-97	13.029.432	1.034.695	14.064.127	6.740.378	2,09
dic-98	13.816.294	914.356	14.730.650	6.846.595	2,15
dic-99	14.578.326	853.664	15.431.990	6.932.804	2,23
dic-00	15.236.218	863.763	16.099.981	7.017.233	2,29
dic-01	15.748.752	920.661	16.669.413	7.121.087	2,34
dic-02	16.188.390	1.000.967	17.189.357	7.190.919	2,39
dic-03	16.589.561	1.073.834	17.663.395	7.247.856	2,44
dic-04	17.161.920	1.121.015	18.282.935	7.300.329	2,50
dic-05	18.156.182	1.169.636	19.325.818	7.388.500	2,62
dic-06	18.770.259	1.209.077	19.979.336	7.494.385	2,67
dic-07	19.195.755	1.367.463	20.563.218	7.586.574	2,71
dic-08	18.305.613	2.156.051	20.461.664	7.700.749	2,66
dic-09	17.640.018	2.874.522	20.514.540	7.826.416	2,62
dic-10	17.478.095	2.858.314	20.336.409	7.948.463	2,56
dic-11	17.111.792	2.770.164	19.881.956	8.061.785	2,47
dic-12	16.332.488	2.798.733	19.131.221	8.182.112	2,34
dic-13	16.258.042	2.592.428	18.850.470	8.315.826	2,27
dic-14	16.651.884	2.320.143	18.972.027	8.428.617	2,25

**(1) Dato provisional al referirse los afiliados en desempleo al mes de noviembre de 2014**

Los datos de afiliados ocupados corresponden al último día de cada mes (no son medios como en las estadísticas anteriores), debido a la antigüedad de la serie cuando no se disponía de datos medios y a fin de que se puedan realizar comparaciones homogéneas

*Datos a diciembre de cada año*



**AFILIACIÓN POR PROVINCIAS Y CC.AA. DICIEMBRE 2014**

	GENERAL (1)	AUTÓNOMOS	MAR	CARBON	TOTAL SISTEMA
Almería	206.009	54.429	978	0	261.416
Cádiz	266.780	55.573	3.845	0	326.198
Córdoba	229.446	50.063	0	0	279.509
Granada	245.399	59.349	187	0	304.934
Huelva	149.299	25.756	1.927	0	176.981
Jaén	204.382	38.471	0	0	242.853
Málaga	408.937	102.436	1.151	0	512.524
Sevilla	560.011	101.010	404	0	661.424
<b>ANDALUCÍA</b>	<b>2.270.262</b>	<b>487.086</b>	<b>8.491</b>	<b>0</b>	<b>2.765.840</b>
Huesca	62.116	22.948	0	0	85.064
Teruel	34.875	14.013	0	237	49.126
Zaragoza	302.774	68.745	0	59	371.578
<b>ARAGÓN</b>	<b>399.765</b>	<b>105.707</b>	<b>0</b>	<b>296</b>	<b>505.768</b>
<b>ASTURIAS</b>	<b>262.773</b>	<b>76.331</b>	<b>1.725</b>	<b>2.592</b>	<b>343.421</b>
<b>ILLES BALEARS</b>	<b>275.347</b>	<b>80.545</b>	<b>1.558</b>	<b>0</b>	<b>357.451</b>
Las Palmas	306.876	57.160	3.219	0	367.255
S.C.Tenerife	266.131	55.095	1.998	0	323.224
<b>CANARIAS</b>	<b>573.007</b>	<b>112.255</b>	<b>5.217</b>	<b>0</b>	<b>690.480</b>
<b>CANTABRIA</b>	<b>154.403</b>	<b>41.987</b>	<b>1.109</b>	<b>0</b>	<b>197.499</b>
Ávila	35.575	14.444	0	0	50.019
Burgos	107.752	28.817	0	0	136.569
León	109.680	39.021	0	1.036	149.736
Palencia	45.708	14.341	0	24	60.073
Salamanca	82.768	27.570	0	0	110.338
Segovia	40.692	14.661	0	0	55.353
Soria	26.853	8.474	0	0	35.327
Valladolid	158.954	37.514	0	0	196.468
Zamora	37.691	17.836	0	0	55.526
<b>CASTILLA-LEÓN</b>	<b>645.674</b>	<b>202.677</b>	<b>0</b>	<b>1.060</b>	<b>849.410</b>
Albacete	91.465	29.610	0	0	121.074
Ciudad Real	113.576	35.313	0	90	148.979
Cuenca	47.263	19.293	0	0	66.555
Guadalajara	64.113	14.461	0	0	78.574
Toledo	149.237	48.320	0	0	197.557
<b>CAST.-LA MANCHA</b>	<b>465.654</b>	<b>146.996</b>	<b>0</b>	<b>90</b>	<b>612.741</b>
Barcelona	1.873.991	380.093	2.736	0	2.256.820
Girona	210.700	59.413	993	0	271.107
Lleida	126.986	39.862	0	2	166.850
Tarragona	213.427	53.187	2.003	0	268.617
<b>CATALUÑA</b>	<b>2.425.105</b>	<b>532.555</b>	<b>5.732</b>	<b>2</b>	<b>2.963.394</b>
Alicante	433.302	117.512	2.087	0	552.901
Castellón	168.667	40.930	927	0	210.524
Valencia	705.993	169.778	2.057	0	877.828
<b>C. VALENCIANA</b>	<b>1.307.963</b>	<b>328.220</b>	<b>5.071</b>	<b>0</b>	<b>1.641.254</b>
Badajoz	180.860	47.974	0	0	228.834
Cáceres	104.176	30.980	0	0	135.156
<b>EXTREMADURA</b>	<b>285.036</b>	<b>78.954</b>	<b>0</b>	<b>0</b>	<b>363.990</b>
A Coruña	302.463	87.846	6.261	0	396.570
Lugo	76.838	36.601	1.604	0	115.043
Ourense	72.453	26.047	0	0	98.500
Pontevedra	235.566	67.022	13.781	0	316.369
<b>GALICIA</b>	<b>687.320</b>	<b>217.516</b>	<b>21.646</b>	<b>0</b>	<b>926.482</b>
<b>C. DE MADRID</b>	<b>2.393.281</b>	<b>367.045</b>	<b>3.759</b>	<b>10</b>	<b>2.764.094</b>
<b>R. DE MURCIA</b>	<b>401.836</b>	<b>93.824</b>	<b>887</b>	<b>0</b>	<b>496.547</b>
<b>NAVARRA</b>	<b>205.281</b>	<b>46.568</b>	<b>0</b>	<b>0</b>	<b>251.849</b>
Araba/Álava	123.633	21.303	0	0	144.937
Gipuzkoa	226.678	68.017	615	0	295.309
Bizkaia	359.457	84.819	2.712	0	446.987
<b>PAÍS VASCO</b>	<b>709.768</b>	<b>174.139</b>	<b>3.327</b>	<b>0</b>	<b>887.234</b>
<b>LA RIOJA</b>	<b>90.449</b>	<b>25.984</b>	<b>0</b>	<b>0</b>	<b>116.433</b>
CEUTA	17.185	3.420	239	0	20.844
MELILLA	16.409	3.996	79	0	20.484
<b>TOTAL</b>	<b>13.586.517</b>	<b>3.125.806</b>	<b>58.841</b>	<b>4.050</b>	<b>16.775.214</b>

(1) El desglose figura en la siguiente página

**AFILIACIÓN POR PROVINCIAS Y CC.AA. RÉGIMEN GENERAL. DICIEMBRE 2014**

	GENERAL	S.E. AGRARIO	S.E.HOGAR	TOTAL REGIMEN GENERAL
Almería	148.955	54.106	2.948	206.009
Cádiz	233.824	28.232	4.724	266.780
Córdoba	152.894	72.649	3.903	229.446
Granada	180.248	59.116	6.034	245.399
Huelva	96.326	51.276	1.697	149.299
Jaén	114.402	87.610	2.370	204.382
Málaga	359.907	36.566	12.463	408.937
Sevilla	448.909	97.515	13.587	560.011
<b>ANDALUCÍA</b>	<b>1.735.466</b>	<b>487.071</b>	<b>47.725</b>	<b>2.270.262</b>
Huesca	57.458	2.931	1.726	62.116
Teruel	33.209	838	829	34.875
Zaragoza	288.109	4.864	9.801	302.774
<b>ARAGÓN</b>	<b>378.777</b>	<b>8.632</b>	<b>12.356</b>	<b>399.765</b>
<b>ASTURIAS</b>	<b>252.570</b>	<b>1.014</b>	<b>9.189</b>	<b>262.773</b>
<b>ILLES BALEARS</b>	<b>261.112</b>	<b>2.238</b>	<b>11.998</b>	<b>275.347</b>
Las Palmas	294.091	6.843	5.942	306.876
S.C.Tenerife	254.587	6.971	4.572	266.131
<b>CANARIAS</b>	<b>548.679</b>	<b>13.814</b>	<b>10.515</b>	<b>573.007</b>
<b>CANTABRIA</b>	<b>148.126</b>	<b>576</b>	<b>5.701</b>	<b>154.403</b>
Ávila	33.193	1.209	1.173	35.575
Burgos	103.526	1.128	3.098	107.752
León	105.168	958	3.554	109.680
Palencia	43.786	886	1.036	45.708
Salamanca	78.169	1.761	2.838	82.768
Segovia	37.544	1.706	1.442	40.692
Soria	25.632	384	837	26.853
Valladolid	151.454	2.980	4.520	158.954
Zamora	35.464	1.165	1.061	37.691
<b>CASTILLA-LEÓN</b>	<b>613.936</b>	<b>12.178</b>	<b>19.560</b>	<b>645.674</b>
Albacete	81.338	7.652	2.474	91.465
Ciudad Real	99.869	10.667	3.041	113.576
Cuenca	41.094	4.854	1.315	47.263
Guadalajara	61.786	622	1.706	64.113
Toledo	138.897	6.766	3.575	149.237
<b>CAST.-LA MANCHA</b>	<b>422.983</b>	<b>30.560</b>	<b>12.111</b>	<b>465.654</b>
Barcelona	1.813.063	4.247	56.681	1.873.991
Girona	202.327	2.675	5.697	210.700
Lleida	118.469	5.790	2.727	126.986
Tarragona	200.710	8.243	4.474	213.427
<b>CATALUÑA</b>	<b>2.334.569</b>	<b>20.956</b>	<b>69.579</b>	<b>2.425.105</b>
Alicante	407.256	16.391	9.655	433.302
Castellón	149.771	14.883	4.014	168.667
Valencia	644.476	42.024	19.494	705.993
<b>C. VALENCIANA</b>	<b>1.201.503</b>	<b>73.297</b>	<b>33.162</b>	<b>1.307.963</b>
Badajoz	138.319	39.343	3.198	180.860
Cáceres	80.933	21.046	2.197	104.176
<b>EXTREMADURA</b>	<b>219.253</b>	<b>60.389</b>	<b>5.395</b>	<b>285.036</b>
A Coruña	289.186	1.572	11.705	302.463
Lugo	71.572	1.606	3.660	76.838
Ourense	68.796	239	3.417	72.453
Pontevedra	225.767	997	8.801	235.566
<b>GALICIA</b>	<b>655.322</b>	<b>4.415</b>	<b>27.583</b>	<b>687.320</b>
<b>C. DE MADRID</b>	<b>2.280.075</b>	<b>2.136</b>	<b>111.070</b>	<b>2.393.281</b>
<b>R. DE MURCIA</b>	<b>325.897</b>	<b>63.904</b>	<b>12.034</b>	<b>401.836</b>
<b>NAVARRA</b>	<b>193.107</b>	<b>4.490</b>	<b>7.683</b>	<b>205.281</b>
Araba/Álava	119.695	631	3.307	123.633
Gipuzkoa	217.030	448	9.200	226.678
Bizkaia	342.796	783	15.878	359.457
<b>PAÍS VASCO</b>	<b>679.521</b>	<b>1.862</b>	<b>28.386</b>	<b>709.768</b>
<b>LA RIOJA</b>	<b>84.356</b>	<b>3.100</b>	<b>2.993</b>	<b>90.449</b>
CEUTA	15.982	3	1.200	17.185
MELILLA	14.878	3	1.529	16.409
<b>TOTAL</b>	<b>12.366.110</b>	<b>790.638</b>	<b>429.769</b>	<b>13.586.517</b>

## AFILIACIÓN POR PROVINCIAS Y CC.AA. DICIEMBRE 2014

### VARIACIÓN MENSUAL E INTERANUAL

	Media Diciembre 2014	Variación media mensual		Variación media interanual	
		Absoluta	en %	Absoluta	en %
Almería	261.416	4.384	1,71%	11.395	4,56%
Cádiz	326.198	879	0,27%	8.682	2,73%
Córdoba	279.509	6.197	2,27%	2.007	0,72%
Granada	304.934	9.195	3,11%	8.767	2,96%
Huelva	176.981	-2.866	-1,59%	7.269	4,28%
Jaén	242.853	20.056	9,00%	-8.617	-3,43%
Málaga	512.524	2.106	0,41%	20.649	4,20%
Sevilla	661.424	3.972	0,60%	16.445	2,55%
<b>ANDALUCÍA</b>	<b>2.765.840</b>	<b>43.926</b>	<b>1,61%</b>	<b>66.597</b>	<b>2,47%</b>
Huesca	85.064	835	0,99%	882	1,05%
Teruel	49.126	-106	-0,21%	201	0,41%
Zaragoza	371.578	1.541	0,42%	8.135	2,24%
<b>ARAGÓN</b>	<b>505.768</b>	<b>2.271</b>	<b>0,45%</b>	<b>9.217</b>	<b>1,86%</b>
<b>ASTURIAS</b>	<b>343.421</b>	<b>347</b>	<b>0,10%</b>	<b>1.593</b>	<b>0,47%</b>
<b>ILLES BALEARS</b>	<b>357.451</b>	<b>-10.921</b>	<b>-2,96%</b>	<b>14.128</b>	<b>4,11%</b>
Las Palmas	367.255	2.214	0,61%	12.728	3,59%
S.C.Tenerife	323.224	1.587	0,49%	10.029	3,20%
<b>CANARIAS</b>	<b>690.480</b>	<b>3.802</b>	<b>0,55%</b>	<b>22.758</b>	<b>3,41%</b>
<b>CANTABRIA</b>	<b>197.499</b>	<b>-572</b>	<b>-0,29%</b>	<b>4.701</b>	<b>2,44%</b>
Ávila	50.019	-38	-0,08%	845	1,72%
Burgos	136.569	-454	-0,33%	1.557	1,15%
León	149.736	-441	-0,29%	812	0,55%
Palencia	60.073	108	0,18%	998	1,69%
Salamanca	110.338	-215	-0,19%	1.430	1,31%
Segovia	55.353	-456	-0,82%	990	1,82%
Soria	35.327	-371	-1,04%	568	1,63%
Valladolid	196.468	326	0,17%	5.034	2,63%
Zamora	55.526	-497	-0,89%	653	1,19%
<b>CASTILLA-LEÓN</b>	<b>849.410</b>	<b>-2.036</b>	<b>-0,24%</b>	<b>12.887</b>	<b>1,54%</b>
Albacete	121.074	-409	-0,34%	1.630	1,36%
Ciudad Real	148.979	1.795	1,22%	2.472	1,69%
Cuenca	66.555	-99	-0,15%	987	1,51%
Guadalajara	78.574	228	0,29%	3.845	5,15%
Toledo	197.557	581	0,30%	3.746	1,93%
<b>CAST.-LA MANCHA</b>	<b>612.741</b>	<b>2.097</b>	<b>0,34%</b>	<b>12.681</b>	<b>2,11%</b>
Barcelona	2.256.820	8.663	0,39%	66.350	3,03%
Girona	271.107	-798	-0,29%	7.604	2,89%
Lleida	166.850	1.440	0,87%	2.678	1,63%
Tarragona	268.617	-918	-0,34%	7.113	2,72%
<b>CATALUÑA</b>	<b>2.963.394</b>	<b>8.387</b>	<b>0,28%</b>	<b>83.744</b>	<b>2,91%</b>
Alicante	552.901	-509	-0,09%	23.898	4,52%
Castellón	210.524	2.406	1,16%	5.073	2,47%
Valencia	877.828	10.508	1,21%	26.097	3,06%
<b>C. VALENCIANA</b>	<b>1.641.254</b>	<b>12.405</b>	<b>0,76%</b>	<b>55.069</b>	<b>3,47%</b>
Badajoz	228.834	628	0,28%	2.924	1,29%
Cáceres	135.156	-767	-0,56%	1.593	1,19%
<b>EXTREMADURA</b>	<b>363.990</b>	<b>-139</b>	<b>-0,04%</b>	<b>4.517</b>	<b>1,26%</b>
A Coruña	396.570	-844	-0,21%	4.185	1,07%
Lugo	115.043	-145	-0,13%	1.297	1,14%
Ourense	98.500	-87	-0,09%	772	0,79%
Pontevedra	316.369	-1.102	-0,35%	5.602	1,80%
<b>GALICIA</b>	<b>926.482</b>	<b>-2.178</b>	<b>-0,23%</b>	<b>11.856</b>	<b>1,30%</b>
<b>C. DE MADRID</b>	<b>2.764.094</b>	<b>15.770</b>	<b>0,57%</b>	<b>78.497</b>	<b>2,92%</b>
<b>R. DE MURCIA</b>	<b>496.547</b>	<b>2.929</b>	<b>0,59%</b>	<b>18.354</b>	<b>3,84%</b>
<b>NAVARRA</b>	<b>251.849</b>	<b>-261</b>	<b>-0,10%</b>	<b>5.124</b>	<b>2,08%</b>
Araba/Álava	144.937	686	0,48%	2.121	1,49%
Gipuzkoa	295.309	463	0,16%	3.950	1,36%
Bizkaia	446.987	1.795	0,40%	6.002	1,36%
<b>PAÍS VASCO</b>	<b>887.234</b>	<b>2.943</b>	<b>0,33%</b>	<b>12.073</b>	<b>1,38%</b>
<b>LA RIOJA</b>	<b>116.433</b>	<b>209</b>	<b>0,18%</b>	<b>3.183</b>	<b>2,81%</b>
CEUTA	20.844	129	0,62%	498	2,45%
MELILLA	20.484	355	1,76%	99	0,49%
<b>TOTAL</b>	<b>16.775.214</b>	<b>79.463</b>	<b>0,48%</b>	<b>417.574</b>	<b>2,55%</b>